



เกี่ยวสบาย
ไม่ลงร้าน
รัฐบาล

Prochina

จิวจ้ายโกว

เมืองจิวจ้ายโกว ภูเขาสีคราม

Highlight

เมืองฉิงตุ-ภูเขาสีคราม-หุบเขาวงเดียวโกว
เมืองชวงจูซื่อ-เมืองโบราณชงพาน
อุทยานจิวจ้ายโกว (รวมรถประจำทาง)
ถนนคนเดินไท่กุ่หลี่ - ถนนคนเดินชงซื่อ

SPECIAL

Suki Salmon

23,999.-

ราคาเริ่มต้น

PCN34W-9C

春秋航空 6วัน 5คืน

เจ้าหน้าที่ 20 คน

สวนประติมากรรมศิลปะ

อาหารครบทุกมื้อ

Best Quality
NO.1
PRO
GUARANTEE

เที่ยวบินขาไป

BKK >>> >>> >>> **TFU**

เที่ยวบิน	เวลาออก	ถึงจุดหมาย
9C7502	13.45	17.40

เที่ยวบินจากกลับ

TFU >>> >>> >>> **BKK**

เที่ยวบิน	เวลาออก	ถึงจุดหมาย
9C7501	10.35	12.45

DAY	PROGRAM	MEAL			HOTEL
		B	L	D	
1	สนามบินสุวอรรณภูมิ -ท่าอากาศยานนานาชาติเจิ้งตูเทียนฟู่-ชอยกวางแคบ	-	-		SERENGETI HOTEL หรือเทียบเท่า ★★★★★
2	เมืองเจิ้งตู-ภูเขาสี่ดรุณี-หุบเขาของเฉียวโกว (รวมรถเวียนในอุทยาน)				SIGUNIANG SHAN HOTEL หรือเทียบเท่า ★★★★★
3	ภูเขาสี่ดรุณี-ทะเลสาบเต๋อซี-เมืองชว่นจู่ซือ				YARI INTERNAL HOTEL หรือเทียบเท่า ★★★★★
4	อุทยานจิวจ้ายโกว (รวมรถประจำทาง)				JIUYUAN HOTEL หรือเทียบเท่า ★★★★★
5	เมืองจิวจ้ายโกว-เมืองโบราณซงพาน-เมืองเจิ้งตู-ถนนคนเดินไท่กู่หลี่-ถนนคนเดินซันซื่อ-ตึกIFSหนีแพนด้ายักษ์			สุกี่หม่าล่า	HOLIDAYINNEXPRESS HOTEL หรือเทียบเท่า ★★★★★
6	ท่าอากาศยานนานาชาติเจิ้งตูเทียนฟู่-สนามบินสุวอรรณภูมิ		-	-	

อัตราค่าบริการ

วันเดินทาง	ราคาผู้ใหญ่ พักห้องละ 2-3 ท่าน	ราคาเด็ก (อายุ 2-20 ปี)
03 พ.ย. - 08 พ.ย. 2567	23,999 บาท	23,999 บาท
08 พ.ย. - 13 พ.ย. 2567	23,999 บาท	23,999 บาท
13 พ.ย. - 18 พ.ย. 2567	23,999 บาท	23,999 บาท
18 พ.ย. - 23 พ.ย. 2567	23,999 บาท	23,999 บาท
23 พ.ย. - 28 พ.ย. 2567	23,999 บาท	23,999 บาท
28 พ.ย. - 03 ธ.ค. 2567	23,999 บาท	23,999 บาท
03 ธ.ค. - 08 ธ.ค. 2567	25,999 บาท	25,999 บาท
08 ธ.ค. - 13 ธ.ค. 2567	24,999 บาท	24,999 บาท
13 ธ.ค. - 18 ธ.ค. 2567	24,999 บาท	24,999 บาท
18 ธ.ค. - 23 ธ.ค. 2567	24,999 บาท	24,999 บาท
23 ธ.ค. - 28 ธ.ค. 2567	24,999 บาท	24,999 บาท
28 ธ.ค. 2567 - 02 ม.ค. 2568	26,999 บาท	26,999 บาท

ต้องการห้องพักเดี่ยว ชำระเพิ่มท่านละ 7,000 บาท

ราคาเด็กอายุไม่ถึง 2 ปี ณ วันเดินทาง (Infant) ท่านละ 6,000 บาท (ไม่มีที่นั่งบนเครื่องบิน)

ราคาทัวร์ ไม่รวมค่าทิปคนขับรถ และโค้ดท้องถิ่นตามธรรมเนียม
(ชำระทุกท่าน ยกเว้น การกอายุไม่เกิน 2 ปี ยกเว้นให้)
ขอเก็บค่าทิปโค้ดและคนขับรถ ณ สนามบินในวันเช็คอิน
ท่านละ 2,000 บาท/ทริป/ท่าน

กรณีถือหนังสือเดินทางต่างชาติดบริษัทขอสงวนสิทธิ์
เก็บค่าธรรมเนียมเพิ่มเติม **ท่านละ 5,000 บาท (ไม่รวมวีซ่า)**



สำคัญ การอ่านเงื่อนไขแบบท้ายโดยละเอียด

เพื่อประโยชน์สูงสุดของลูกค้าทุกท่าน หากชำระเงินแล้ว
ทางบริษัทฯ จะถือว่าท่านยอมรับเงื่อนไขแล้วจะไม่สามารถเปลี่ยนแปลงเงื่อนไขได้

รายการทัวร์สามารถสลับ ปรับเปลี่ยนหรืองดไปบางรายการ
ได้ตามความเหมาะสม โดยไม่ต้องแจ้งให้ทราบล่วงหน้า

อันเนื่องมาจากสภาพอากาศ เหตุการณ์ทางธรรมชาติ เหตุการณ์เมือง สถานการณ์จลาจล สายการบิน หรือ เหตุสุดวิสัยต่างๆ ทั้งนี้จะคำนึงถึงความปลอดภัย ความเป็นไปได้ และผลประโยชน์ของผู้เดินทางเป็นสำคัญ

ทางผู้เดินทางจะไม่ฟ้องร้องใดๆ อันเนื่องมาจากได้รับทราบเงื่อนไขก่อนเดินทางแล้ว

บริษัท ฯ ขอสงวนสิทธิ์เริ่มและจบการให้บริการที่ สนามบินต้นทางขาไปเท่านั้น



กรณีผู้เดินทางมาจากต่างจังหวัด หรือต่างประเทศ และจะทำการสำรองตั๋วเครื่องบินหรือยานพาหนะอื่นๆ เพื่อใช้ในการเดินทางไปยังสถานที่ สนามบิน ความเสี่ยง จะไม่รับผิดชอบค่าใช้จ่ายก่อนเดินทาง เป็นค่าใช้จ่ายที่ลูกค้าต้องรับผิดชอบ

DAY
1



สนามบินสุวรรณภูมิ -
ท่าอากาศยานนานาชาติเฉิงตูเทียนฝู
-ชองกว้างชองแคบ

B -
L -
D อาหารท้องถิ่น

สายการบิน
春秋航空
SPRING AIRLINES

สิ่งแวดล้อม



คณะพร้อมกันที่สนามบิน



อาคาร

เวลา

สนามบินสุวรรณภูมิ

ผู้โดยสารขาออก

10.30

เคาน์เตอร์

เที่ยวบิน

春秋航空
SPRING AIRLINES

9C7502

BKK



TFU

เที่ยวบิน

เวลาออก

ถึงจุดหมาย

9C7502

13.45

17.40



(GMT+8)

เวลาที่จีน เร็วกว่าไทย 1 ชั่วโมง

กรุณาปรับเวลาของท่าน เพื่อให้ตรงกับเวลานัดหมาย

ใช้เวลาเดินทาง 03 ชั่วโมง 55 นาที



เนื่องจากตัวเครื่องบินของคุณเป็นตัวสุ่ม Random ไม่สามารถเลือกที่นั่งได้
ที่นั่งอาจจะไม่ได้นั่งติดกัน และไม่สามารถเลือกช่วงที่นั่งบนเครื่องบินได้ในคณะ
ซึ่งเป็นไปตามเงื่อนไขของสายการบิน ขอภัยในความไม่สะดวก

17.40 น.

เดินทางถึงท่าอากาศยานนานาชาติเฉิงตูเทียนฝู นำท่านผ่านพิธีการตรวจคนเข้าเมือง



KUANXIANGZI ALLEY



ถนนคนเดินความใจเซียงจื่อ หรือ ชองกว้างชองแคบ (Kuanxiangzi Alley)

ถนนคนเดินความใจเซียงจื่อ หรือ ชองกว้างชองแคบ เป็นถนนที่ขึ้นชื่อของเมืองเฉิงตู มณฑลเสฉวน ประเทศจีนเป็นถนนคนเดินที่ผสมผสานของความเก่าและทันสมัยได้แบบลงตัว มี 3ชอง แต่ละชองมีความยาวประมาณ 400 เมตร มีร้านเล็กๆตั้งเรียงรายอยู่ในแต่ละตรอกแต่ละชอง ให้ได้เดินช้อปปิ้งแบบเพลินๆ มีทั้งร้านกาแฟ เสื้อผ้า อาหารนานาชาติ



รับประทานอาหารเย็น มื้อที่ 1 #ภัตตาคารอาหารท้องถิ่น

ที่พัก คืนที่ 1 : SERENGETI HOTEL หรือเทียบเท่าระดับ 4 ดาว(ประเทศจีน)

★★★★

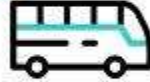
DAY
2

เมืองเจิ้งตู-ภูเขาสี่ดรุณีหุบเขาของเฉียวโกว (รวมรถเวียนในอุทยาน)

- B โรงแรม ✓
- L อาหารท้องถิ่น ✓
- D อาหารท้องถิ่น ✓

🍴 รับประทานอาหารเช้า มื้อที่ 2 #โรงแรม ✓

📍 เมืองเจิ้งตู



นำท่านเดินทางสู่สี่ดรุณี

📍 ภูเขาสี่ดรุณี



นครเจิ้งตู

นำท่านเดินทางสู่ **นครเจิ้งตู** นครเจิ้งตูเป็นเมืองหลวงของมณฑลเสฉวนซึ่งตั้งอยู่ทางทิศตะวันตกเฉียงใต้ของสาธารณรัฐประชาชนจีน และมีประชากรหนาแน่นที่สุดของประเทศจีน ปัจจุบันเจิ้งตูเป็นศูนย์กลางของทางทหาร ยังพร้อมพร้อมไปด้วยวัฒนธรรมโบราณ และศิลปะที่หลากหลายที่สืบทอดมายาวนานนับพันปี คู่ขนานไปกับเทคโนโลยีที่ก้าวล้ำสมัยได้อย่างลงตัว



🍴 รับประทานอาหารกลางวัน มื้อที่ 3 #ภัตตาคารอาหารท้องถิ่น ✓



ภูเขาสี่ดรุณี

จากนั้นนำท่านสู่ **ภูเขาสี่ดรุณี** หรือ ชื่อในภาษาจีน ชื่อภูเขาหนิงชาน (Siguniangshan) แต่ชาวทิเบตเรียกกันว่าเทพศักดิ์สิทธิ์ "Skola" ซึ่งแปลว่า "เทพเจ้าผู้ปกป้องรักษา" ภูเขาสี่ดรุณีเป็นภูเขาที่ตั้งเรียงรายต่อกัน 4 ลูก บนพื้นที่ราบสูง ซึ่งยอดเขาที่สูงที่สุดจะอยู่เหนือจากระดับน้ำทะเลถึง 6,250 เมตร ภูเขาสี่ดรุณีเปรียบเสมือนภูเขาแอลป์แห่งดินแดนตะวันออก อีกทั้งธรรมชาติที่ยังอุดมสมบูรณ์ด้วยแม่น้ำ ลำธาร ต้นไม้ กุ้งหอยน้ำจืดงดงาม จึงเป็นจุดดึงดูดผู้คนให้ได้มาสัมผัสกับความงามระดับโลกแห่งนี้



หุบเขาซองเจียวโกว

นำท่านนั่งรถที่ทางอุทยานเตรียมไว้เที่ยวชมธรรมชาติท่ามกลาง **หุบเขาซองเจียวโกว** มีธารน้ำยาว 35 กม.บวกกับทิวทัศน์ของภูเขาเป็นหลัก สำราญผ่านจุดต่างๆที่เป็นจุดทิวทัศน์ ไม่ว่าจะเป็ ชานทิ่วจวง เจาเหวินซัน เย่เหรินเฟิง ถือเป็นจุดท่องเที่ยวแห่งหนึ่งของเขาสี่ดรุณีที่รวบรวมจุดสำคัญหลายๆ อย่างเข้าด้วยกันไว้ในบริเวณที่สำราญเล่นนี้ไหลผ่าน



รับประทานอาหารเย็น มื้อที่ 4 #ภัตตาคารอาหารท้องถิ่น



ที่พัก คืนที่ 2 : SIGUNIANG SHAN HOTEL หรือเทียบเท่าระดับ 4 ดาว(ประเทศจีน)



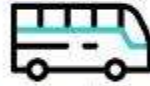
DAY
3

ภูเขาสิ่วรุณี-ทะเลสาบเต๋อซี-เมืองชว่นจู่ซือ

- B โรงแรม ✓
- L อาหารท้องถิ่น ✓
- D อาหารท้องถิ่น ✓

🍴 รับประทานอาหารเช้า มื้อที่ 5 #โรงแรม ✓

📍 ภูเขาสิ่วรุณี



นำท่านเดินทางสู่เมืองชว่นจู่ซือ

📍 เมืองชว่นจู่ซือ



ทะเลสาบเต๋อซี

นำท่านเดินทางสู่ **นำท่านชมทะเลสาบเต๋อซี** ที่รายล้อมไปด้วยภูเขาสุดสวยตา ทะเลสาบเต๋อซีเกิดจากเขื่อนดลุ่มซึ่งเกิดขึ้นจากแผ่นดินไหว ในปี ค.ศ. 1933 จมลงในทะเลสาบแห่งนี้ ซากหอสังเกตการณ์ของเมือง วัด สิงโตหิน และจิตรกรรมฝาผนังบนหน้าผา ยังคงปรากฏให้เห็นจนทุกวันนี้

🍴 รับประทานอาหารกลางวัน มื้อที่ 6 #ภัตตาคารอาหารท้องถิ่น ✓



เมืองชว่นจู่ซือ

นำท่านเดินทางสู่ **เมืองชว่นจู่ซือ** เมืองแหล่งวัฒนธรรมกัมเบต ที่ยังคงความเป็นเอกลักษณ์ ตลอดทั้งเมือง

🍴 รับประทานอาหารเย็น มื้อที่ 7 #ภัตตาคารอาหารท้องถิ่น ✓



🏠 ที่พัก คืนที่ 3 : YARI INTERNAL HOTEL หรือเทียบเท่าระดับ 4 ดาว(ประเทศจีน)

★★★★

DAY
4

อุทยานจิวจ้ายโกว (รวมรถประจำทาง)

B ไรนุสม

L อาหารท้องถิ่น

D อาหารท้องถิ่น

รับประทานอาหารเช้า มื้อที่ 8 #โรงแรม



อุทยานจิวจ้ายโกว

น้ำทำนกลับฝึสความมหัศจรรย์ทางธรรมชาติที่ **อุทยานจิวจ้ายโกว** หรือที่ได้รับการยอมรับว่าเป็นดินแดนแห่งเทพนิยาย ซึ่งเป็นพื้นที่อนุรักษ์ทางตอนเหนือของมณฑลเสฉวน ที่ได้ชื่อว่าจิวจ้ายโกว เพราะในภาษาจีน (จิว - เก้า, จ้าย - หมู่บ้าน, โกว - แควหรือธารน้ำ) เรียกรวมกันว่าธารน้ำเก้าหมู่บ้าน เมื่อมาถึงอุทยานจะมีรถเมื่อนำท่านชมความสวยงามภายในอุทยานไม่ว่าจะเป็นน้ำตก ภูเขา และทะเลสาบ จนทำให้ถูกบันทึกเป็นมรดกโลกในปี พ.ศ. 2535

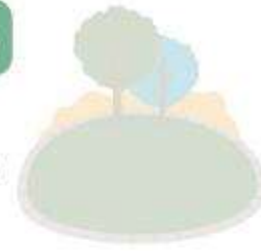
รับประทานอาหารกลางวัน มื้อที่ 9 #ภัตตาคารอาหารท้องถิ่น

จุดเด่นของจิวจ้ายโกวมีอยู่ด้วยกัน 5 อย่าง คือ

1. ทะเลสาบน้ำจืดขนาดเล็กน้อยใหญ่ที่มีจำนวนมากถึง 144 แห่ง
2. ไม้เปลี่ยนสีที่งดงามในต้นฤดูใบไม้ร่วง
3. เกือกเขากที่ยอดเขาปกคลุมไปด้วยหิมะที่แสนงดงาม
4. น้ำตกขนาดเล็กน้อยใหญ่และลำธารมากมายที่กระจายอยู่ทั่วไปในหุบเขา
5. หมู่บ้านทั้งเก้าของชนเผ่าต่างๆของชาวทิเบต



จุดไฮไลท์ที่ห้ามพลาด!!! เมื่อไปอุทยานจิวจ้ายโกว



1. หมู่บ้านซูเจิ้ง

น้ำตกที่ไหลผ่านตามธรรมชาติ เป็นดั่งภาพวาด เป็นอีกหนึ่งจุดชมวิวในไม้เปลี่ยนสีของจิวจ้ายโกว และยังเป็นหนึ่งจุดที่ดึงดูดนักท่องเที่ยวให้มาเที่ยวชมและบันทึกภาพธรรมชาติอันงดงามอีกด้วย

2. ทะเลสาบแสด

ทะเลสาบขนาดใหญ่อันดับ 2 ของอุทยาน เขาสะท้อนสวยงามอันดับ 1 รอบทะเลสาบเต็มไปด้วยดอกไม้บานชนิด โดยฤดูใบไม้ผลิและฤดูร้อนจะเป็นสีเขียว ส่วนฤดูใบไม้ร่วงจะเป็นสีแดง ส่วนต้นสนจะเป็นสีเขียวสองเขาสะท้อนกับน้ำสวยงาม

3. ทะเลสาบยาว

ทะเลสาบที่ใหญ่ที่สุดในจิวจ้ายโกว ยาวกว่า 7 กิโลเมตร อยู่ท่ามกลางขุนเขาในบรรยากาศที่เย็นสงบแต่งดงาม เป็นทะเลสาบห้าสี เป็นทะเลสาบที่มีสีของน้ำแปลกตาโดยเฉพาะเมื่อยามแสงอาทิตย์ตกกระทบพื้นน้ำ สีของน้ำในทะเลสาบจะเปล่งประกายเปลี่ยนรูปร่างงดงาม

4. น้ำตกธารไข่มุก

เป็นน้ำตกที่ไหลผ่านถ้ำสำราญใหญ่ที่สลักซับซ้อนตูดังวังบาดาล โดยมีสายน้ำทอดยาวลดหลั่นกันมาเป็นระยะทางถึง 310 เมตร โดยไม่ขาดช่วงสายธารส่องประกายระยิบระยับราวกับความงามของเส้นไข่มุก ให้ท่านได้สนุกกับการบันทึกถ่ายภาพและดื่มด่ำกับธรรมชาติที่สวยงามได้อย่างเต็มที่

5. ทะเลสาบ 5 สี

ทะเลสาบที่มีสีของน้ำแปลกตา โดยเฉพาะตอนที่ยามแสงอาทิตย์ตกกระทบพื้นน้ำ สีของน้ำในทะเลสาบจะเปล่งประกายเปลี่ยนรูปร่างงดงาม เหมือนอยู่ในเทพนิยาย

6. ทะเลสาบนกยูง

เป็นทะเลสาบที่มีสีของสายน้ำเป็นสีฟ้าเข้ม-อ่อน สลับกันขึ้นอยู่กับระดับความลึกของน้ำ และเป็นทะเลสาบที่มีรูปร่างคล้ายกับนกยูง จึงเป็นที่มาของชื่อทะเลสาบนั้นเอง และในยามที่ใบไม้สีต่างๆร่วงลงบนพื้นน้ำ ก็เปรียบเสมือนคล้ายนกยูงที่กำลังรำแพนอีกด้วย

7. ทะเลสาบแพนด้า

เป็นทะเลสาบสีเขียวอมน้ำเงิน ที่ได้ชื่อว่าเป็นทะเลสาบแพนด้า เพราะมีความเชื่อว่ามีแพนด้าเคยลงมาดื่มน้ำที่ทะเลสาบแห่งนี้



รับประทานอาหารเย็น มื้อที่ 10 # กิตติาคารอาหารท้องถิ่น



ที่พัก คืนที่ 4 : JIUYUAN HOTELหรือเทียบเท่าระดับ 4 ดาว(ประเทศจีน)



DAY
5

เมืองจี้จ้ายโกว-เมืองโบราณชงพาน-เมืองเจิงตู-
ถนนคนเดินไท่กู่หลี่-ถนนคนเดินชนซีลู่-ตึกIFSหมีแพนด้าปิ่นตึก

- B โรงแรม ✓
- L อาหารท้องถิ่น ✓
- D สุกี้หม่าล่า ✓

🍴 รับประทานอาหารเช้า มื้อที่ 11 #โรงแรม ✓

📍 จี้จ้ายโกว 🚌 นำท่านเดินทางสู่เมืองโบราณชงพาน 📍 เมืองโบราณชงพาน



ประตูเมืองเก่าชงพาน

นำท่านถ่ายรูปหน้า **ประตูเมืองโบราณชงพาน** อยู่ติดชายแดนจีน-ทิเบต ห่างจากเมืองเจิงตู 322 กิโลเมตร สร้างในสมัยราชวงศ์หมิง ปี ค.ศ.1933 กำแพงเมืองโบราณเป็นสี่เหลี่ยมผืนผ้า มีความยาว 6.2 กิโลเมตรทำจากอิฐและหินที่มีความสูง 12.5 เมตร หยา 12 เมตร ใช้คนสร้างมากกว่าหนึ่งแสนคน มีรูปปั้นของเจ้าเหวินเฉียน กับกษัตริย์ซ่งเซงกันไป แห่งทิเบต

🍴 รับประทานอาหารกลางวัน มื้อที่ 12 #ภัตตาคารอาหารท้องถิ่น ✓



นำท่านเดินทางสู่ **ถนนคนเดินไท่กู่หลี่** มีช้อปปิ้งคอมเพล็กซ์ ร้านอาหารสรรพสินค้าใต้ดิน โรงภาพยนตร์จัดตรีส และโรงแรมหรู ทุกท่านจะได้สัมผัสความทันสมัยและทำความเก่าแก่ ของวัฒนธรรมจีน ที่ผสมผสานอย่างลงตัว



นำท่านสู่แหล่งช้อปปิ้ง **ถนนเซี่ยงไฮ้** เป็นถนนคนเดินที่ใหญ่และทันสมัยที่สุดในเมืองเฉิงตู หรือเป็นย่านวัยรุ่น เต็มไปด้วยร้านค้าและแหล่งช้อปปิ้ง รวมไปถึงร้านอาหารต่าง ๆ มากมาย แหล่งช้อปปิ้ง ร้านช้อปปิ้งที่หรูหรา มากมาย



นำท่านสู่จุดเช็คอิน **หมีแพนด้ายักษ์บินตึก (IFS BUILDING)** แพนด้ายักษ์สุดแสนน่ารักกำลังบินตึก เป็นประติมากรรมแพนด้ายักษ์แขวนอยู่บนอาคาร IFS ใจกลางเมืองเฉิงตู มีแหล่งช้อปปิ้งมากมาย

 รับประทานอาหารเย็น มื้อที่ 13 #สุกี้ยี่หม่าล่า 



 ที่พักราคาดี 5 : HOLIDAYINNEXPRESS HOTEL หรือเทียบเท่าระดับ 4 ดาว (ประเทศจีน)

★★★★

DAY
6

ท่าอากาศยานนานาชาติเจิ้งตูเทียนฟู่-สนามบิน
สุวรรณภูมิ

B ไรสุบ
L -
D -

 รับประทานอาหารเช้า มื้อที่ 14 #โรงแรม



TFU	>>>	>>>	>>>	BKK		(GMT+7) เวลาไทยช้ากว่าจีน 1 ชั่วโมง
เที่ยวบิน		เวลาออก		ถึงจุดหมาย		ปรับเวลาเป็นเวลาของประเทศไทย
9C7501		10.35		12.45		ใช้เวลาเดินทาง 3 ชั่วโมง



เนื่องจากตัวเครื่องบินของคุณจะเป็นตัวสุ่มระบบ Random ไม่สามารถเลือกที่นั่งได้
ที่นั่งอาจจะไม่ได้ที่นั่งติดกัน และไม่สามารถเลือกช่วงที่นั่งบนเครื่องบินได้ในคณะ
ซึ่งเป็นไปตามเงื่อนไขของสายการบิน ขอภัยในความไม่สะดวก

เดินทางถึงประเทศไทย พร้อมความประทับใจมิรู้ลืม



**ไม่สามารถยกเลิกการเดินทางได้ เนื่องจากเป็นราคาโปรโมชั่น
(แต่สามารถเปลี่ยนผู้เดินทางได้ตามเงื่อนไขของสายการบิน)**

หมายเหตุ

หากท่านมีความจำเป็นจะต้องซื้อตั๋วเครื่องบินภายในประเทศ เพื่อบินไปและกลับจากกรุงเทพฯ กรุณา
สอบถามเที่ยวบินเพื่อยืนยันกับทางเจ้าหน้าที่ก่อนทำการจอง และขอความกรุณาให้ท่านซื้อตั๋วเครื่องบิน
ประเภทที่สามารถเลื่อนวันและเวลาเดินทางได้ อันเนื่องมาจากหากเกิดความผิดพลาดจากทางสายการบิน
ไม่ว่าจะเป็นการยกเลิกเที่ยวบิน การล่าช้าของสายการบิน การยุบเที่ยวบินรวมกัน ตารางการเดินทางมีการ
เปลี่ยนแปลง ซึ่งสายการบินพิจารณาสถานการณ์แล้วพบว่าอยู่เหนือการควบคุมของทางสายการบิน
หรือจะเป็นเหตุผลเชิงพาณิชย์ หรือเป็นเหตุผลด้านความปลอดภัย ดังนั้นเหตุผลเหล่านี้ อยู่เหนือการควบคุม
ของบริษัทฯ บริษัทฯ ขอสงวนสิทธิ์ที่จะไม่รับผิดชอบและไม่คืนค่าใช้จ่ายใดๆ ทั้งสิ้น

อนึ่ง บริษัทฯ จะคอนเฟิร์มกรุ๊ป ประมาณ 5-7 วัน ก่อนเดินทาง ขอภัยในความไม่สะดวก



รายละเอียดเพิ่มเติม

ตามนโยบายการการท่องเที่ยวของประเทศไทย ผู้เดินทางจำเป็นต้องมีการเข้าชมสินค้าของทางรัฐบาล อาทิ ร้านผ้าไหม ร้านหยก ร้านยา ร้านขายอาหาร เป็นต้น ผู้เดินทางจะต้อง มีการเข้าชมสินค้าของทางรัฐบาล *ที่ระบุไว้ในรายการทัวร์ทั้งหมด* ซึ่งทางบริษัทฯจำเป็นต้องระบุไว้ หากจะซื้อหรือไม่ซื้อขึ้นอยู่กับความพึงพอใจของท่าน (ใช้เวลาแต่ละร้านไม่เกิน 90 นาที)

หากท่านใดไม่เข้าร้านดังกล่าวจะต้องจ่ายค่าทัวร์เพิ่ม เนื่องจากมีผลต่อราคาทัวร์ทางบริษัทฯของสงวนสิทธิ์ คิดค่าดำเนินการเป็นเงิน 500 RMB / คน / ร้าน และทางบริษัทฯจะขอถือว่าท่านรับทราบ และยอมรับเงื่อนไข ดังกล่าวแล้ว



เนื่องจากทัวร์ครั้งนี้มีจุดประสงค์เพื่อเดินทางท่องเที่ยวเป็นหมู่คณะเท่านั้น หากต้องการแยกตัวออกจากคณะเดินทางโดยไม่ลงร้านรัฐบาล บริษัทฯของสงวนสิทธิ์คิดค่าดำเนินการแยกท่องเที่ยวเป็นเงิน 500 RMB / คน / ร้าน

หากเกิดความล่าช้าของสายการบิน หรือสายการบินยกเลิกเที่ยวบิน ไม่ว่าจะเป็นการทวงล่าช้าหรือภัยพิบัติทางธรรมชาติ ซึ่งท่านต้องยอมรับในเงื่อนไขนี้ ในกรณีที่เกิดเหตุสุดวิสัยอาจมีการปรับเปลี่ยนโปรแกรมตามความเหมาะสม



หากท่านใช้บริการทางบริษัทไม่ครบ เช่น ไม่ทานอาหาร ไม่เที่ยวตามโปรแกรม ทางบริษัทฯของสงวนสิทธิ์ไม่รับผิดชอบใดๆทั้งสิ้น เนื่องจากค่าใช้จ่ายทั้งหมดทางบริษัทได้ทำการชำระก่อนออกเดินทางแล้วเรียบร้อย

หนังสือเดินทางจะต้องไม่มีการชำรุด เปียกน้ำ การขีดเขียนรูปต่างๆ สายเบ็ดต่างๆที่ไม่ใช่การประทับตราจากประเทศนั้นๆ หากเจ้าหน้าที่ตรวจคนเข้าเมืองปฏิเสธการเข้า-ออกเมืองของท่าน ทางบริษัทฯจะไม่รับผิดชอบใดๆทั้งสิ้น



ผู้เดินทางที่อายุไม่ถึง 18 ปีบริบูรณ์ไม่ได้เดินทางกับบิดา มารดา ต้องมีจดหมายยินยอมให้บุตรเดินทางไปต่างประเทศจากบิดาหรือมารดาแนบมาด้วย

โปรดตรวจสอบทุกครั้งก่อนจองทัวร์ว่าท่านสามารถเดินทางออกนอกประเทศได้ หากท่านมีคดีความที่ไม่อนุญาตให้ท่านเดินทางออกนอกประเทศได้ ด้วยเหตุนี้เป็นการรับผิดชอบของทางบริษัทฯ ดังนั้นทางบริษัทฯจะไม่รับผิดชอบใดๆทั้งสิ้น



กรณีหญิงตั้งครรภ์ ท่านจะต้องมีใบรับรองแพทย์ ระบุชัดเจนว่าท่านสามารถเดินทางออกนอกประเทศได้ รวมถึงรายละเอียดอายุครรภ์ที่ชัดเจน สิ่งนี้อยู่เหนือการควบคุมของทางบริษัทฯ ดังนั้นทางบริษัทฯจะไม่รับผิดชอบใดๆทั้งสิ้น

☆ ☆ อัปเดตเมื่อ 29/07/2024



อัตราค่าบริการนี้รวม



ค่าตัวเครื่องบินโดยสารชั้นประหยัด ไป-กลับ พร้อมคณะ
รวมค่าภาษีสนามบิน และค่าธรรมเนียมเชื้อเพลิง

ยกเว้น หากมีการประกาศปรับขึ้นจากทางสายการบินจะมีการเรียกเก็บเพิ่มเติมจากท่าน
ภายหลัง และเนื่องจากเป็นตั๋วกรุ๊ปไม่สามารถ อีพเกรดที่นั่งได้ และไม่สามารถเลื่อนวัน
เดินทางได้ ท่านต้องไป-กลับพร้อมกรุ๊ปเท่านั้น ทั้งนี้เป็นไปตามเงื่อนไขของสายการบิน



น้ำหนักกระเป๋า โหลดใต้ท้องเครื่องท่านละ

20 กิโลกรัม

(ขึ้นอยู่กับสายการบินที่ใช้ในการเดินทาง)



กระเป๋าถือขึ้นเครื่อง 1 ใบ

น้ำหนักไม่เกิน 7 กิโลกรัม

เป็นไปตามที่สายการบินกำหนด



ค่ารถโค้ชปรับอากาศนำเที่ยวและรับส่ง
ตามรายการที่ระบุไว้ในโปรแกรมทัวร์

HOTEL

ค่าที่พักตามที่ระบุในรายการหรือเทียบเท่าระดับเดียวกัน (พักห้องละ 2-3 ท่าน)

กรณีห้องพักรวม 3 ท่าน ห้องขนาด TRP

ประเภทห้องพักรวม 3 ท่านจะได้รับการจัดเตียงใหญ่เตียง และ เตียงเล็กเตียง หรือ เตียงใหญ่เตียง และ เตียงเสริม(Sofa Bed)เตียง โดยห้องพักรวมจะขึ้นอยู่กับโรงแรมที่เข้าพัก ณ วันนั้นๆ

กรณีห้องพักรวม 2 ท่าน

หากประเภทห้อง ที่ท่านสะดวกนอน อาทิเช่น 2 เตียงห้องพักรวมเป็น TWIN หรือ DOUBLE ทางบริษัทของสงวนสิทธิ์ในการ
ปรับประเภทห้องพัก เป็นตามที่โรงแรมมีอยู่ โดยไม่ต้องแจ้งให้ทราบล่วงหน้า



น้ำดื่ม
วันละ 1 ขวด



ค่าอาหาร

ตามรายการที่ระบุไว้ในโปรแกรมทัวร์



ค่าธรรมเนียมเข้าชมสถานที่
ตามรายการที่ระบุไว้ในโปรแกรมทัวร์

ค่าเบี้ยประกันอุบัติเหตุในการเดินทางท่องเที่ยวระหว่างการเดินทาง

วงเงินประกันท่านละ 1,000,000 บาท

ค่าประกันอุบัติเหตุและค่ารักษาพยาบาลคุ้มครองเฉพาะกรณีที่ได้รับอุบัติเหตุระหว่างการเดินทาง
ไม่คุ้มครองถึงการสูญเสียทรัพย์สินส่วนตัวและไม่คุ้มครองโรคประจำตัวของผู้เดินทาง





อัตราค่าบริการไม่รวม



ค่าใช้จ่ายส่วนตัวของผู้เดินทาง

ค่าโทรศัพท์, ค่าซักรีด, มีมินิบาร์ในห้องพัก
ทีวีช่องพิเศษ และค่ายานพาหนะ ฯลฯ

ที่ไม่ได้ระบุไว้ในรายการทัวร์



- ค่าทำหนังสือเดินทาง
- กรณีถือหนังสือเดินทางต่างชาติดำเนินการขอสงวนสิทธิ์เก็บค่าธรรมเนียมเพิ่มเติมท่านละ 5,000 บาท

ค่าใช้จ่ายซึ่งอยู่เหนือการควบคุมของบริษัทฯ

การนัดหยุดงาน ความล่าช้าของสายการบิน การประท้วง

การล่าถอย

อุบัติเหตุทางธรรมชาติ

การถูกปฏิเสธวีซ่าของเจ้าหน้าด่านที่ตรวจคนเข้าเมือง
และ เจ้าหน้าที่กรมตรวจคนเข้าเมือง และ ด่านประเทศ



ค่าน้ำหนักกระเป๋า

ที่เกินกว่าสายการบินกำหนด

หรือ

สัมภาระใหญ่กว่ามาตรฐาน



ค่าใช้จ่ายที่เกี่ยวข้องกับ COVID-19



ค่าใช้จ่ายที่เกี่ยวข้องกับภาษี

- ค่าภาษีน้ำมัน ที่สายการบินเรียกเก็บเพิ่ม ภายหลังจากที่บริษัทฯ ได้ออกขายโปรแกรมทัวร์ไปแล้ว
- ค่าภาษีมูลค่าเพิ่ม 7 % และ หัก ณ ที่จ่าย 3 %

T
A
X



- ค่าประกันสุขภาพ COVID-19

• ค่าตรวจ ATK หรือ RT-PCR

ค่าตรวจ RT-PCR ก่อนออกเดินทาง 72 ชั่วโมง หรือ ATK 24 ชั่วโมงก่อนออกเดินทางจากประเทศไทย

การตรวจ RT-PCR ทางออกประเทศไทย ที่มีผลเป็นลบ ต้องตรวจก่อนเดินทางไม่เกิน 72 ชั่วโมง และเป็นแบบฟอร์มที่ทางญี่ปุ่นกำหนดเท่านั้น ท่านต้องยื่นผลให้กับทางบริษัท กรณีเป็นวงหรือติดโควิดต้องผลตรวจและใบรับรองแพทย์ใช้ในการยืนยัน เพื่อทำการย้ายวันเดินทาง หรือเก็บครอสต์การเดินทาง อาจมีการเก็บค่าใช้จ่ายตามจริง ทั้งนี้ขึ้นอยู่กับนโยบายของสายการบินและบริษัทผู้ทำ และต้องเป็นใบรับรองผลการตรวจเป็นภาษาอังกฤษเท่านั้น



ค่าทิปไกด์ คนขับรถ และ ไทด์ท้องถิ่น

2,000 บาท/ท่าน/ทริป

(อิงกับค่าธรรมเนียมธรรมเนียมของประเทศ)

Tour Leader [TL]

ท่านสามารถให้ทิปได้ตามความพึงพอใจของท่าน



เงื่อนไขการให้บริการ

การสำรองที่นั่ง / การชำระมัดจำและชำระส่วนที่เหลือ



กรุณาสำรองที่นั่งและ ชำระเงินเต็มจำนวน ภายใน 48 ชั่วโมง หลังการจอง
 เพื่อสำรองสิทธิ์ในการเดินทาง และชำระส่วนที่เหลือทั้งหมดก่อนออกเดินทาง 30 วัน มิเช่นนั้น บริษัทฯ จะถือว่าท่าน ยกเลิกการเดินทางโดยอัตโนมัติท่านจะโดนยึดมัดจำโดยที่ท่านจะไม่สามารถเรียกร้องใดๆ คืนได้ อันเนื่องมาจากบริษัทฯ จำเป็นที่จะต้องสำรองจ่ายค่าใช้จ่ายในส่วน ของที่พักและตัวเครื่องบินก่อนหน้านั้นแล้ว หากท่านสำรองที่นั่งน้อยกว่า 30 วัน ทางบริษัทฯ เรียกเก็บยอดเต็มจำนวนทันที **หลังจากทำการจองแล้ว กรุณาเตรียมเอกสารสำหรับการเดินทางให้พร้อม เช่น หน้าพาสปอร์ตเพื่อออกตัวหรือคำขอพิเศษเพิ่มเติมต่างๆ ให้แก่พนักงานขาย และหากท่านชำระเงินเข้ามาไม่ว่าจะบางส่วนหรือทั้งหมด บริษัทฯ จะถือว่าท่านได้ ยอมรับเงื่อนไขที่ระบุไว้ทั้งหมดนี้แล้ว**

จำนวนคนในการออกเดินทาง

ทางบริษัทขอสงวนสิทธิ์ในการเรียกเก็บเงินเพิ่มเติม ยกเลิกหรือเลื่อนการเดินทางหาก มีผู้เดินทาง **น้อยกว่า 10 ท่าน** ซึ่งทำให้กรุปไม่สามารถออกเดินทางได้ โดยบริษัทฯ **จะแจ้งท่านล่วงหน้าอย่างน้อย 3-5 วัน** ก่อนออกเดินทาง และหากไม่สามารถออกเดินทางได้ ทางบริษัทฯ ยินดีที่จะคืนเงินทั้งหมดให้ท่านหรือจัดหาทัวร์อื่นให้ท่านหากท่านต้องการ



การรับการดูแลเป็นพิเศษ

กรณีผู้เดินทางต้องการความช่วยเหลือเป็นพิเศษ อาทิเช่น **การใช้วีลแชร์ กรุณาแจ้งบริษัทฯ อย่าง น้อย 7 วันก่อนการเดินทาง** มิฉะนั้นบริษัทฯ จะไม่สามารถจัดการล่วงหน้าได้ เนื่องจากการขอใช้วีลแชร์ในสนามบินนั้น ต้องมีขั้นตอนในการขอล่วงหน้า และบางสายการบินอาจมีการเรียกเก็บค่าใช้จ่าย ทั้งทางสนามบินในไทยและในต่างประเทศ ซึ่งผู้เดินทางสามารถสอบถามเจ้าหน้าที่ได้โดยตรงก่อนทำการจอง และหากในคณะของท่านมีผู้ต้องการดูแลพิเศษ เช่น ผู้ที่นั่งรถเข็น (Wheelchair), เด็ก, ผู้สูงอายุและผู้ที่มีโรคประจำตัวหรือไม่สะดวกในการเดินทางท่องเที่ยวในระยะเวลาก่อนหน้า 4 - 5 ชั่วโมงติดต่อกัน ท่านและครอบครัวต้องให้การดูแลสมาชิกภายในครอบครัวของท่านเอง เนื่องจากการเดินทางเป็นหมู่คณะ หัวหน้าทัวร์มีความจำเป็นต้องดูแลคณะทัวร์ทั้งหมด



การถูกปฏิเสธในการเข้าหรือออกประเทศ

ในกรณีที่กองการตรวจคนเข้าเมืองปฏิเสธมิให้ท่านเดินทางเข้าหรือออกประเทศ ไม่ว่าจะ เป็นประเทศไทยหรือต่างประเทศก็ตาม บริษัทฯ ขอสงวนสิทธิ์ในการไม่คืนค่าทัวร์ไม่ว่าจะกรณีใดๆก็ตาม ซึ่งการตรวจคนเข้าเมืองนั้นเป็นสิทธิ์ของเจ้าหน้าที่ของรัฐของประเทศนั้นๆ และขอแจ้งให้ผู้เดินทางทราบว่าทางบริษัทฯและภาคเอกชนหรือหัวหน้าทัวร์ ไม่มีสิทธิ์ที่จะช่วยเหลือใดๆ ทั้งสิ้น เพราะอำนาจการตัดสินใจเป็นของเจ้าหน้าที่ทางกองการตรวจคนเข้าเมืองโดยเด็ดขาด อนึ่ง ทางบริษัทฯ มีจุดประสงค์ที่ทำการท่องเที่ยวเพื่อการท่องเที่ยวเท่านั้น ไม่สนับสนุนให้ลูกค้าเดินทางเข้า-ออกประเทศอย่างผิดกฎหมาย และ **หนังสือเดินทางจะต้องมีอายุเหลือไม่น้อยกว่า 6 เดือน และมีหน้าแสดงวีซ่าไม่น้อยกว่า 5 หน้ากระดาษ**

การงดเว้นการร่วมกริปบางรายการ

หากผู้เดินทางงดเว้นการร่วมกริปบางรายการตามที่ในรายการใด พร้อมคณะผู้เดินทางอื่น ท่านจะไม่สามารถเรียกร้องค่าบริการใดๆ ได้ทั้งสิ้น บริษัทฯ จะถือว่าท่านประสงค์ที่จะสละสิทธิ์และไม่ร่วมเดินทางพร้อมคณะ





เงื่อนไขการยกเลิกการจอง

ไม่สามารถยกเลิกการเดินทางได้ เนื่องจากเป็นราคาโปรโมชั่น



(แต่สามารถเปลี่ยนชื่อผู้เดินทางได้ 21 วัน ก่อนการเดินทาง)

กรณีเจ็บป่วยกระทันหัน จนไม่สามารถเดินทางได้ ซึ่งจะต้องมีใบรับรองแพทย์จากโรงพยาบาลรับรอง ทางบริษัทจะทำการเลื่อนการเดินทางของท่านไปยังคณะต่อไป แต่ทั้งนี้ท่านต้องเสียค่าใช้จ่ายที่ไม่สามารถยกเลิกหรือเลื่อนการเดินทางได้ตามความเป็นจริง ในกรณีเจ็บป่วยกระทันหัน ล่วงหน้าเพียง 7 วันทำการ ทางบริษัท ขอสงวนสิทธิ์ในการคืนเงินทุกกรณี



เงื่อนไขพิเศษเพิ่มเติมสำคัญ!!



• เงื่อนไขการออกเดินทาง

ในแต่ละเส้นทางจะมีการกำหนดผู้เดินทางขั้นต่ำของการออกเดินทาง โดยในทัวร์นี้ **กำหนดให้มีผู้เดินทางขั้นต่ำ 10 ท่าน** หากมีผู้เดินทางไม่ถึงที่กำหนด บริษัทฯ ขอสงวนสิทธิ์ในการเพิ่มค่าทัวร์ หรือ เลื่อนการเดินทาง หรือ ยกเลิกการเดินทาง หากท่านมีไฟล์บินภายในประเทศแต่ได้แจ้งให้เราทราบล่วงหน้าก่อนทางบริษัทฯ จะไม่รับผิดชอบใดๆ ทั้งสิ้น ดังนั้นกรุณาสอบถามยืนยันการออกเดินทางก่อนจองไฟล์บินภายในประเทศทุกครั้ง

• การออกตัวโดยสารภายในประเทศ

หากท่านมีความจำเป็นจะต้องซื้อตั๋วเครื่องบินภายในประเทศ เพื่อขึ้นไปและกลับจากกรุงเทพฯ กรุณาสอบถามเที่ยวบินเพื่อยืนยันกับเจ้าหน้าที่ก่อนทำการจองและ **ขอแนะนำให้ท่านซื้อตั๋วเครื่องบินประเภทที่สามารถเลื่อนวันและเวลาเดินทางได้** อันเนื่องมาจากหากเกิดความผิดพลาดจากทางสายการบิน การล่าช้าของสายการบิน การยุบเที่ยวบินรวมกัน ตารางการเดินทางมีการเปลี่ยนแปลง ซึ่ง สายการบินพิจารณาสถานการณ์แล้วพบว่าอยู่เหนือการควบคุมของทางสายการบิน หรือจะเป็นเหตุผลเชิงพาณิชย์ หรือเป็นเหตุผลด้านความปลอดภัย ดังนั้น เหตุผลด้านความปลอดภัย เหตุผลเหล่านี้ อยู่เหนือการควบคุมของบริษัทฯ บริษัทฯของสงวนสิทธิ์ที่จะไม่รับผิดชอบและไม่คืนค่าใช้จ่ายใดๆ ทั้งสิ้น อนึ่ง บริษัทฯ จะยืนยันกรุ๊ปออกเดินทางประมาณ 3-5 วันก่อนเดินทาง หากไม่แน่ใจกรุณาสอบถามพนักงานขายโดยตรง



• หากกรุ๊ปคอนเฟิร์มแล้วไม่สามารถเลื่อนการเดินทางได้

หากกรุ๊ปคอนเฟิร์มเดินทางแล้วนั้น ท่านจะไม่สามารถเลื่อนการเดินทางได้ ไม่ว่าจะเปิดเหตุการณ์ใดๆ ต่อท่านก็ตาม อันเนื่องมาจาก การคอนเฟิร์มของกรุ๊ปนั้นประกอบจากตัวเลขการจองการเดินทางของท่าน หากท่านถอนตัวออก ทำให้กรุ๊ปมีค่าใช้จ่ายเพิ่มเติมขึ้น หรืออาจทำให้กรุ๊ปไม่สามารถออกเดินทางได้ ดังนั้น ทางบริษัทฯ ขอสงวนสิทธิ์มีอนุญาติให้เลื่อนวันเดินทางใดๆ ได้ทั้งสิ้นและเก็บค่าใช้จ่ายทั้งหมดตามจำนวนเงินของราคาทัวร์

• การชำระเงินหมายถึงการยืนยันจำนวนผู้เดินทาง ไม่สามารถปรับเปลี่ยนได้

การชำระเงินเข้ามานั้น หมายถึงท่านได้ยอมรับเงื่อนไขและยืนยันจำนวนตามที่ท่านได้จองเข้ามา หากท่านชำระเงินเข้ามาแล้วจะไม่สามารถเปลี่ยนแปลงจำนวนของผู้เดินทางได้และหากมีความจำเป็นจะต้องเปลี่ยนแปลงท่านจะยินยอมให้ทางบริษัทฯ คิดค่าใช้จ่ายที่ทางบริษัทเสียหาย รวมถึงค่าเสียเวลาในการทวงถาม อย่างน้อยที่สุดเท่าจำนวนเงินมัดจำ ทั้งนี้ทั้งนั้นให้เป็นไปตามเงื่อนไขของบริษัทฯ

บริษัทฯ จะไม่รับผิดชอบใดๆ ทั้งสิ้น หากเกิดกรณีความล่าช้าจากสายการบิน, การยกเลิกบิน, การประท้วง, การนัดหยุดงาน, การก่อการจลาจล, ภัยธรรมชาติ, การนำสิ่งของผิดกฎหมาย ซึ่งอยู่นอกเหนือความรับผิดชอบของบริษัทฯ และ บริษัทฯ จะไม่รับผิดชอบใดๆ ทั้งสิ้น หากเกิดสิ่งของสูญหาย อันเนื่องเกิดจากความประมาทของท่าน, เกิดจากการโจรกรรม และ อุบัติเหตุจากความประมาทของนักท่องเที่ยวเอง

ข้อแนะนำเพิ่มเติม



สกุลเงินประเทศจีน



ประเทศจีน สามารถใช้สกุลเงินหยวน หรือ ตามสถานที่ท่องเที่ยว สามารถใช้เงินดอลลาร์ก็ได้

อัตราแลกเปลี่ยน 1 หยวนจีน = ประมาณ 5 บาท

(ขึ้นอยู่กับเรทเงิน ณ วันที่แลก)

เวลา



(GMT+8)

เวลาที่จีน เร็วกว่าไทย 1 ชั่วโมง

กรุณาปรับเวลาของท่าน เพื่อให้ตรงกับเวลานัดหมาย

บัตรเครดิต



บัตรเครดิตส่วนใหญ่ที่เป็นที่ยอมรับในทั่วไป สามารถใช้ได้ทั้งที่ประเทศจีน เช่น MASTER CARD หรือ VISA แต่สามารถใช้ได้เฉพาะที่โรงแรม/ห้างสรรพสินค้า และร้านค้าใหญ่ๆเท่านั้น (ค่าเงินคิดตามเรท ณ วันนั้นๆ)



ปลั๊กไฟประเทศจีน

ไฟฟ้ามีทั้งแบบ 110V และ 220V แต่ปลั๊กต่างกันที่ขนาดและในแต่ละโรงแรม, มีปลั๊กแตกต่างกันแต่โดยส่วนใหญ่จะใช้ปลั๊กทั้งแบบ 2ขาแบบ และ 3ขาแบบ ดังนั้น ท่านควรมีปลั๊กแบบใช้ได้ทั่วโลก (UNIVERSAL ADAPTOR) ติดไปด้วยเพื่อความสะดวกในการใช้งาน



บริการ SIM 2 FLY อินเทอร์เน็ต

6GB

ไม่ลดสปีด

สามารถใช้งานได้ 8 วัน ราคา 399 .-

ท่านสามารถซื้อที่หน้าทิวทัศน์ได้เลย ไม่ยุ่งยาก



หน่วย : บาท / Baht

ประกันภัยการเดินทางต่างประเทศ พลัส Global Travel Insurance Plus (GTIP)



ความคุ้มครอง / Coverage	จำนวนเงินความคุ้มครอง / Sum Insured							
	เงินทั่วโลก / WORLDWIDE PLUS				เงินทั่วโลกเอเชีย / ASIA PLUS			
	Basic*	Silver	Gold	Platinum	Basic*	Silver	Gold	Platinum
1. การประกันอุบัติเหตุส่วนบุคคล อ.ย.1* / Personal Accident Benefit	2,000,000	2,000,000	3,000,000	5,000,000	1,000,000	2,000,000	3,000,000	5,000,000
2. ค่ารักษาพยาบาลจากอุบัติเหตุและสุขภาพ / Medical Expenses	2,000,000	2,000,000	3,000,000	5,000,000	2,000,000	2,000,000	3,000,000	5,000,000
2.1 การรักษาพยาบาลต่อเนื่องในประเทศไทย** / Follow-up treatment in Thailand	50,000	200,000	300,000	500,000	50,000	200,000	300,000	500,000
2.2 การรับการรักษาพยาบาลครั้งแรกในประเทศไทย*** / Medical treatment in Thailand	100,000	200,000	300,000	500,000	100,000	200,000	300,000	500,000
3. การเคลื่อนย้ายฉุกเฉินและการส่งกลับประเทศ / Evacuation and repatriation	2,000,000	2,000,000	3,000,000	5,000,000	2,000,000	2,000,000	3,000,000	5,000,000
4. การบริการความช่วยเหลือทางการแพทย์ฉุกเฉิน / Emergency Medical Assistance								
4.1 การเยี่ยมผู้เอาประกันภัยในต่างประเทศ / Compassionate visit	x	Actual Cost	Actual Cost	Actual Cost	x	Actual Cost	Actual Cost	Actual Cost
4.2 การส่งตัวผู้เยาว์กลับประเทศ / Return of minor	x	Actual Cost	Actual Cost	Actual Cost	x	Actual Cost	Actual Cost	Actual Cost
4.3 การค้นหา การช่วยเหลือ และการกู้ภัย / Search, rescue and recovery	250,000	250,000	250,000	250,000	250,000	250,000	250,000	250,000
5. การยกเลิกการเดินทาง / Trip cancellation	10,000	10,000	100,000	100,000	10,000	10,000	100,000	100,000
6. การลดจำนวนวันเดินทาง / Trip curtailment	x	x	100,000	100,000	x	x	100,000	100,000
7. ความสูญเสียบางสิ่งของหรือความเสียหายของสัมภาระในการเดินทาง / Loss or damage of personal baggage	10,000	10,000	50,000	50,000	10,000	10,000	50,000	50,000
8. การล่าช้าของการเดินทาง / Cover of delay								
8.1 การล่าช้าของรถขนส่งสาธารณะ / Delays in means of public transport	x	2,000	10,000	20,000	x	2,000	10,000	20,000
8.2 การล่าช้าของสัมภาระ / Delayed collection of baggage	x	2,000	20,000	20,000	x	2,000	20,000	20,000
8.3 การจี้โดยขโมยอากาศยาน / Hijack	x	x	50,000	50,000	x	x	50,000	50,000
8.4 การพลาดต่อเที่ยวบิน / Missed connection - flight	x	2,000	10,000	20,000	x	2,000	10,000	20,000
9. การสูญหายของหนังสือเดินทาง / Loss of passport	x	x	5,000	5,000	x	x	5,000	5,000
10. ความรับผิดบุคคลภายนอก / Personal legal liability	x	1,000,000	2,000,000	5,000,000	x	1,000,000	2,000,000	5,000,000
11. ความรับผิดส่วนแรกสำหรับรถเช่า / Rental car excess	x	x	10,000	20,000	x	x	10,000	20,000
12. ความคุ้มครองกีฬาอล์ฟ / Golf extension	x	x	x	20,000	x	x	x	20,000
13. เงินชดเชยรายได้ระหว่างรักษาตัวในโรงพยาบาลต่างประเทศ / Overseas hospitalization benefit	x	1,000 per day max 10,000	2,000 per day max 20,000	3,000 per day max 30,000	x	1,000 per day max 10,000	2,000 per day max 20,000	3,000 per day max 30,000

หมายเหตุ / Remark

*อ.ย. 1 ครอบคลุมการเสียชีวิต การสูญเสียอวัยวะ ภาวะทุพพลภาพถาวรสิ้นเชิง การสูญเสียอวัยวะ /

Loss of life, dismemberment, loss of sight or total permanent disability.

ข้อ 2.1, *ข้อ 2.2 บริษัทจะจ่ายค่าตัวผู้เอาประกันภัยการรักษาพยาบาลที่เกิดขึ้นในประเทศไทย 7 วันหลังจากเดินทางกลับถึงประเทศไทย /

2.1, 2.2 The company shall pay such costs incurred within 7 days of the return to Thailand.



ประกันภัยการเดินทางต่างประเทศ พลัส

Global Travel Insurance Plus (GTIP)



จำนวนวันเดินทาง (วัน) Trip Duration (Days)	เบี้ยประกันภัย (บาท) / Premium (Baht)							
	เดินทางทั่วโลก / WORLDWIDE PLUS				เดินทางเอเชีย / ASIA PLUS			
	Basic*	Silver	Gold	Platinum	Basic*	Silver	Gold	Platinum
เที่ยวรายเที่ยว / Single - Trip								
1-4	300	334	600	990	200	290	470	688
5-6	350	450	715	1,290	240	300	595	999
7-8	370	500	990	1,772	280	427	690	1,300
9-10	399	600	1,230	1,996	340	597	850	1,600
11-15	600	790	1,590	2,750	450	767	1,150	2,150
16-22	849	1,275	2,210	3,370	524	937	1,650	2,795
23-31	999	1,600	2,680	3,993	628	1,108	2,030	3,300
32-45	1,530	2,090	3,200	5,674	770	1,364	2,450	4,325
46-60	1,950	2,500	3,850	6,180	907	1,620	2,995	5,226
61-75	2,300	3,340	4,900	7,910	1,220	2,215	3,775	6,450
76-94	2,500	3,843	5,500	9,390	1,475	2,641	4,200	7,500
95-105	3,500	4,467	7,490	11,145	1,975	2,962	5,720	9,990
106-121	4,100	5,090	8,400	12,900	2,350	3,371	6,450	11,100
122-151	5,200	6,345	10,250	15,895	2,775	4,016	7,950	13,740
152-182	6,500	7,599	12,530	18,890	3,260	4,922	9,775	15,975
เที่ยวซ้ำปี / Annual Multi - Trip, max length per trip as per plan selected								
Annual (max 31 days)	2,000	2,450	4,000	5,700	1,200	1,992	2,850	4,400
Annual (max 60 days)	2,500	3,120	4,800	7,400	1,600	2,591	3,700	6,400
Annual (max 90 days)	3,600	4,225	5,800	10,000	1,900	3,200	5,000	8,700
Annual (max 120 days)	5,750	6,427	9,000	13,990	2,650	4,038	7,100	12,210
Annual (max 365 days)	15,500	19,000	26,200	44,000	5,925	10,785	22,000	35,150

* เบี้ยประกันภัยสำหรับผู้สูงอายุที่อายุไม่เกิน 75 ปี รวมภาษีกรมธรรม์ / Premium shown is for insured up to 75 yrs of age includes tax and stamp.
 * ค่าประกันภัยสำหรับผู้ที่มีอายุ 76 - 85 ปี เบี้ยประกันภัยจะ 2 เท่าของค่าประกันภัยสำหรับผู้ที่มีอายุต่ำกว่า 75 ปี / For policyholders aged 76 - 85 years old, the insurance premium will be doubled for the Asia Basic plan or the Worldwide Basic Plan.

ความคุ้มครองพิเศษ / Special Coverages



คุ้มครองค่ารักษาสูงสุดถึง 5 ล้าน บาท

- คุ้มครองค่ารักษาพยาบาลจากอุบัติเหตุและเจ็บป่วย
- Covers medical expenses from injuries and illness up to 5,000,000 baht.



รักษาฟัน 16,000 บาท

- คุ้มครองค่ารักษาพยาบาลฟันเพื่อบรรเทาความเจ็บปวดที่ต่างประเภท ได้ถึง 16,000 บาท
- Dental treatment cover for relief of pain up to 16,000 baht.



ไม่ต้องสำรองจ่าย รักษาได้ทุก sw.

- คุ้มครองค่ารักษาพยาบาลทั้ง IPD, OPD
- You don't have to advance money.
- Free choice of hospital.
- Covers medical expenses for inpatient and outpatient treatment.



คุ้มครองกีฬาเสี่ยงภัย

- คุ้มครองเฉพาะค่ารักษาพยาบาลการบาดเจ็บจากกีฬาเสี่ยงภัย เช่น ดำน้ำ เล่นสกี เจ็ทโบ๊ท บั้งไฟซิ่ง
- Coverage includes medical expenses for injuries from certain high-risk sports such as diving, skiing, or bungee jumping.



คุ้มครองอายุสูงสุดถึง 85 ปี*

รองรับผู้สูงอายุตาม Basic Plan

- Coverage up to the age of 85 years.*
- Remark: *76-85 years is eligible for insurance coverage only under the Basic Plan.



ช่วยเหลือ 24 ชม. ฉุกเฉินทั่วโลก

- ศูนย์ให้ความช่วยเหลือฉุกเฉินทางการแพทย์และกรณีเดินทางทั่วโลก
- +66 2 569 0230
- 24 hours. Worldwide emergency call center
- +66 2 569 0230