



Pro Guarantee QUALITY

**เที่ยวสบาย ไม่ลงร้าน รัฐบาล**

**Pro CHINA**

นางชา นานซาง หุเงาเทวดา High Speed Train Seafood Buffet

**ราคาเริ่มต้น 24,999.-**

**Highlight**

- ✓ จัตุรัส 81 - ถนนวัฒนธรรมนางซาง เทาหลิงซาน (กระเช้าขึ้นลง) - หุบเขาเทวดาหวังเซียนตู้
- ✓ กระจกแห่งท้องฟ้า - หมู่บ้านหงหลัง - ระเบียงกระจก - อุโมงค์ใจ - ล่องเรือชมดูฟลู - ชมการแสดงหุหนีโจว

**PCN23-VZ**  
**vietjetair 5 วัน 4 คืน**

🧳 น้ำหนักกระเป๋า 20 กก. 🏥 รวมประกันอุบัติเหตุ 🍽️ อาหารครบทุกมื้อ



**PCN23-VZ**

อาจซา หนานซาง หุเงาเทวดา  
หู้หมีโจว หองหลิง ซ่างเฮรา

**5** DAY

**4** NIGHT

เที่ยวบินขาไป

Flight: **VZ3604**

From: **BKK** To: **CSX**

Departure Time: **18.10** **BKK**

Arrival Time: **22.30** **CSX**

vietjet Air.com

เที่ยวบินขากลับ

Flight: **VZ3605**

From: **CSX** To: **BKK**

Departure Time: **23.30** **CSX**

Arrival Time: **02.00** **BKK**

vietjet Air.com

| DAY | PROGRAM   | MEAL |   |                        | HOTEL                                     |
|-----|---|------|---|------------------------|---|
|     |   | B    | L | D                      |   |
| 1   | สามมบินสุววรรณภูมิ - สามมบินอาจซา - โรงแรม  | -    | - | -                      | BOYUE HOTEL<br>หรือเทียบเท่า<br>★★★★★     |
| 2   | อาจซา - เมืองหนานซาง - จัตุรัส81 - หอถึงห้วงเทื่อ -<br>ถ่ายรูปหน้าหู้บ้านลูเชิร์น - ถนนวัฒนธรรมหนานซาง  | ☺    | ☺ | ☺                      | MERCURE HOTEL<br>หรือเทียบเท่า<br>★★★★★   |
| 3   | เมืองจิ่งเตื่อเจิ่น-พิพิธภัณฑ์เครื่องปั้นเซรามิค-<br>หู้บ้านหองหลิง หู้บ้านซมบกสวยที่สุดในเมืองจิ่น<br>(บั่งกระเข้าขึ้นลง)-ระเบียงกระจก-อู้หมีโจว-<br>ล่องเรือชมตุการแสดงดอกไม้ไฟ | ☺    | ☺ | ☺                      | WANJUAN HOTEL<br>หรือเทียบเท่า<br>★★★★★   |
| 4   | อู้หมีโจว - เงาหลิงซาม(กระเข้าขึ้นลง) - กระจกแห่งท้องฟ้า<br>- หุเงาเทวดาห้วงเซียมกู่ - เมืองซ่างเฮรา  | ☺    | ☺ | ☺                      | JIANGNANHAOTING<br>หรือเทียบเท่า<br>★★★★★ |
| 5   | อาจซา (โดยรถไฟความเร็วสูง) - วัดโคฟู -<br>ถนนคนเดินหองซิงสุ่ - POP MART- สามมบินอาจซา -<br>สามมบินสุววรรณภูมิ   | ☺    | ☺ | ☺<br>BUFFET<br>SEAFOOD |   |

# อัตราค่าบริการ

| วันเดินทาง         | ราคาผู้ใหญ่<br>พักห้องละ 2-3 ท่าน | ราคาเด็ก<br>(อายุ 2-20 ปี) |
|--------------------|-----------------------------------|----------------------------|
| 02-06 กันยายน 2567 | 24,999 บาท                        | 24,999 บาท                 |
| 03-07 กันยายน 2567 | 24,999 บาท                        | 24,999 บาท                 |
| 05-09 กันยายน 2567 | 25,999 บาท                        | 25,999 บาท                 |
| 07-11 กันยายน 2567 | 25,999 บาท                        | 25,999 บาท                 |
| 09-13 กันยายน 2567 | 24,999 บาท                        | 24,999 บาท                 |
| 10-14 กันยายน 2567 | 24,999 บาท                        | 24,999 บาท                 |
| 12-16 กันยายน 2567 | 25,999 บาท                        | 25,999 บาท                 |
| 14-18 กันยายน 2567 | 25,999 บาท                        | 25,999 บาท                 |
| 16-20 กันยายน 2567 | 24,999 บาท                        | 24,999 บาท                 |
| 17-21 กันยายน 2567 | 24,999 บาท                        | 24,999 บาท                 |
| 19-23 กันยายน 2567 | 25,999 บาท                        | 25,999 บาท                 |
| 21-25 กันยายน 2567 | 25,999 บาท                        | 25,999 บาท                 |
| 23-27 กันยายน 2567 | 24,999 บาท                        | 24,999 บาท                 |
| 24-28 กันยายน 2567 | 24,999 บาท                        | 24,999 บาท                 |
| 26-30 กันยายน 2567 | 25,999 บาท                        | 25,999 บาท                 |
| 28-02 ตุลาคม 2567  | 25,999 บาท                        | 25,999 บาท                 |
| 30-04 ตุลาคม 2567  | 24,999 บาท                        | 24,999 บาท                 |
| 01-05 ตุลาคม 2567  | 26,999 บาท                        | 26,999 บาท                 |
| 03-07 ตุลาคม 2567  | 26,999 บาท                        | 26,999 บาท                 |
| 05-09 ตุลาคม 2567  | 26,999 บาท                        | 26,999 บาท                 |
| 07-11 ตุลาคม 2567  | 26,999 บาท                        | 26,999 บาท                 |
| 08-12 ตุลาคม 2567  | 24,999 บาท                        | 24,999 บาท                 |
| 10-14 ตุลาคม 2567  | 26,999 บาท                        | 26,999 บาท                 |
| 12-16 ตุลาคม 2567  | 26,999 บาท                        | 26,999 บาท                 |
| 14-18 ตุลาคม 2567  | 26,999 บาท                        | 26,999 บาท                 |
| 15-19 ตุลาคม 2567  | 26,999 บาท                        | 26,999 บาท                 |
| 17-21 ตุลาคม 2567  | 26,999 บาท                        | 26,999 บาท                 |

# อัตราค่าบริการ

| วันเดินทาง                  | ราคาผู้ใหญ่<br>พักห้องละ 2-3 ท่าน | ราคาเด็ก<br>(อายุ 2-20 ปี) |
|-----------------------------|-----------------------------------|----------------------------|
| 19-23ตุลาคม 2567            | 26,999 บาท                        | 26,999 บาท                 |
| 21-25 ตุลาคม 2567           | 26,999 บาท                        | 26,999 บาท                 |
| 22-26 ตุลาคม 2567           | 26,999 บาท                        | 26,999 บาท                 |
| 24-28ตุลาคม 2567            | 25,999 บาท                        | 25,999 บาท                 |
| 26-30ตุลาคม 2567            | 25,999 บาท                        | 25,999 บาท                 |
| 28ตุลาคม-01 พฤศจิกายน 2567  | 24,999 บาท                        | 24,999 บาท                 |
| 29ตุลาคม-02 พฤศจิกายน 2567  | 24,999 บาท                        | 24,999 บาท                 |
| 31ตุลาคม-04 พฤศจิกายน 2567  | 25,999 บาท                        | 25,999 บาท                 |
| 02-06 พฤศจิกายน 2567        | 25,999 บาท                        | 25,999 บาท                 |
| 04-08 พฤศจิกายน 2567        | 24,999 บาท                        | 24,999 บาท                 |
| 05-09 พฤศจิกายน 2567        | 24,999 บาท                        | 24,999 บาท                 |
| 07-11 พฤศจิกายน 2567        | 25,999 บาท                        | 25,999 บาท                 |
| 09-13 พฤศจิกายน 2567        | 25,999 บาท                        | 25,999 บาท                 |
| 11-15 พฤศจิกายน 2567        | 24,999 บาท                        | 24,999 บาท                 |
| 12-16 พฤศจิกายน 2567        | 24,999 บาท                        | 24,999 บาท                 |
| 14-18 พฤศจิกายน 2567        | 25,999 บาท                        | 25,999 บาท                 |
| 16-20 พฤศจิกายน 2567        | 25,999 บาท                        | 25,999 บาท                 |
| 18-22 พฤศจิกายน 2567        | 24,999 บาท                        | 24,999 บาท                 |
| 19-23 พฤศจิกายน 2567        | 24,999 บาท                        | 24,999 บาท                 |
| 21-25พฤศจิกายน 2567         | 25,999 บาท                        | 25,999 บาท                 |
| 23-27พฤศจิกายน 2567         | 25,999 บาท                        | 25,999 บาท                 |
| 25-29 พฤศจิกายน 2567        | 24,999 บาท                        | 24,999 บาท                 |
| 26-30 พฤศจิกายน 2567        | 24,999 บาท                        | 24,999 บาท                 |
| 28พฤศจิกายน-02 ธันวาคม 2567 | 25,999 บาท                        | 25,999 บาท                 |
| 30พฤศจิกายน-04 ธันวาคม 2567 | 25,999 บาท                        | 25,999 บาท                 |
| 02-06 ธันวาคม 2567          | 26,999 บาท                        | 26,999 บาท                 |
| 03-07 ธันวาคม 2567          | 26,999 บาท                        | 26,999 บาท                 |

# อัตราค่าบริการ

| วันเดินทาง                | ราคาผู้ใหญ่<br>พักห้องละ 2-3 ท่าน | ราคาเด็ก<br>(อายุ 2-20 ปี) |
|---------------------------|-----------------------------------|----------------------------|
| 05-09 ธันวาคม 2567        | 26,999 บาท                        | 26,999 บาท                 |
| 07-11 ธันวาคม 2567        | 26,999 บาท                        | 26,999 บาท                 |
| 09-13 ธันวาคม 2567        | 26,999 บาท                        | 26,999 บาท                 |
| 10-14 ธันวาคม 2567        | 26,999 บาท                        | 26,999 บาท                 |
| 12-16 ธันวาคม 2567        | 25,999 บาท                        | 25,999 บาท                 |
| 14-18 ธันวาคม 2567        | 25,999 บาท                        | 25,999 บาท                 |
| 16-20 ธันวาคม 2567        | 24,999 บาท                        | 24,999 บาท                 |
| 17-21 ธันวาคม 2567        | 24,999 บาท                        | 24,999 บาท                 |
| 19-23 ธันวาคม 2567        | 25,999 บาท                        | 25,999 บาท                 |
| 21-25 ธันวาคม 2567        | 26,999 บาท                        | 26,999 บาท                 |
| 23-27 ธันวาคม 2567        | 26,999 บาท                        | 26,999 บาท                 |
| 24-28 ธันวาคม 2567        | 26,999 บาท                        | 26,999 บาท                 |
| 26-30 ธันวาคม 2567        | 27,999 บาท                        | 27,999 บาท                 |
| 28 ธันวาคม-01 มกราคม 2568 | 27,999 บาท                        | 27,999 บาท                 |
| 30 ธันวาคม-03 มกราคม 2568 | 26,999 บาท                        | 26,999 บาท                 |
| 31 ธันวาคม-04 มกราคม 2568 | 26,999 บาท                        | 26,999 บาท                 |
| 02-06 มกราคม 2568         | 26,999 บาท                        | 26,999 บาท                 |
| 04-08 มกราคม 2568         | 25,999 บาท                        | 25,999 บาท                 |
| 06-10 มกราคม 2568         | 24,999 บาท                        | 24,999 บาท                 |
| 07-11 มกราคม 2568         | 24,999 บาท                        | 24,999 บาท                 |

**ต้องการห้องพักเดี่ยว** ชำระเพิ่มท่านละ **4,900 บาท**

ราคาเด็กอายุไม่ถึง 2 ปี ณ วันเดินทาง (Infant) ท่านละ 6,000 บาท (ไม่มีที่นั่งบนเครื่องบิน)

**ราคาทัวร์ ไม่รวมค่าทิปคนขับรถ และโถงท้องถิ่นตามธรรมเนียม**

(ชำระทุกท่าน ยกเว้น ทารกอายุไม่เกิน 2 ปี ยกเว้นให้)

ขอเก็บค่าทิปโถงและคนขับรถ ณ สนามบินในวันเช็คอิน

**ท่านละ 2,000 บาท/ทริป/ท่าน**

# กรณีถือหนังสือเดินทางต่างชาติบริษัทขอสงวนสิทธิ์ เก็บค่าธรรมเนียมเพิ่มเติม **ท่านละ 5,000 บาท(ไม่รวมวีซ่า)**



## สำคัญ การอ่านเงื่อนไขแบบท้ายโดยละเอียด

เพื่อประโยชน์สูงสุดของลูกค้าทุกท่าน หากชำระเงินแล้ว  
ทางบริษัทฯ จะถือว่าท่านยอมรับเงื่อนไขแล้วและไม่สามารถเปลี่ยนแปลงเงื่อนไขได้

รายการทัวร์สามารถสลับ ปรับเปลี่ยนหรืองดไปบางรายการ  
ได้ตามความเหมาะสม โดยไม่ต้องแจ้งให้ทราบล่วงหน้า

อันเนื่องมาจากสภาพอากาศ เหตุการณ์ทางธรรมชาติ เหตุการณ์เมือง สภากาชาดจระจก สายการบิน หรือ  
เหตุสุดวิสัยต่างๆ ทั้งนี้จะคำนึงถึงความปลอดภัย ความเป็นไปได้ และผลประโยชน์ของผู้เดินทางเป็นสำคัญ

ทางผู้เดินทางจะไม่ฟ้องร้องใดๆ อันเนื่องมาจากได้รับทราบเงื่อนไขก่อนเดินทางแล้ว

บริษัท ฯ ขอสงวนสิทธิ์เริ่มและจบการให้บริการที่ สนามบินต้นทางขาไปเท่านั้น



กรณีผู้เดินทางมาจากต่างจังหวัด หรือต่างประเทศ และจะทำการสำรองตั๋วเครื่องบินหรือยานพาหนะอื่นๆ เพื่อใช้ในการเดินทาง  
ทางไปและกลับ ณ สนามบิน ทางบริษัท จะไม่รับผิดชอบค่าใช้จ่ายเนื่องมาจาก เป็นค่าใช้จ่ายที่นอกเหนือจากโปรแกรมทัวร์



**ไม่สามารถยกเลิกการเดินทางได้ เนื่องจากเป็นราคาโปรโมชั่น  
(แต่สามารถเปลี่ยนผู้เดินทางได้ตามเงื่อนไขของสายการบิน)**



DAY  
1



สนามบินสุวรรณภูมิ -สนามบินฉางซา -  
โรงแรม

B -  
L -  
D -

สายการบิน



สังเกตป้ายนี้



คณะพร้อมกันที่สนามบิน



อาคาร

เวลา

สนามบินสุวรรณภูมิ

ผู้โดยสารขาออก

15.00

เคาน์เตอร์

เที่ยวบิน

**vietjet AIR**

VZ3604



BKK



GSX



เที่ยวบิน

VZ3604

เวลาออก

18.30

ถึงจุดหมาย

22.30



เนื่องจากตัวเครื่องบินของคณะเป็นตั๋วกรุ๊ประบบ Random ไม่สามารถเลือกที่นั่งได้  
ที่นั่งอาจจะไม่ได้นั่งติดกัน และไม่สามารถเลือกช่องที่นั่งบนเครื่องบินได้ในคณะ  
ซึ่งเป็นไปตามเงื่อนไขของสายการบิน ขอภัยในความไม่สะดวก



(GMT+8)

เวลาที่จีน เร็วกว่าไทย 1 ชั่วโมง

กรุณาปรับเวลาของท่าน เพื่อให้ตรงกับเวลานัดหมาย



ใช้เวลาเดินทาง 04 ชั่วโมง



น้ำหนักกระเป๋า

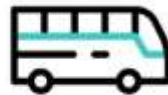
20 kg.

22.30 น.

เดินทางถึงสนามบินฉางซา นำท่านผ่านพิธีการตรวจคนเข้าเมือง



สนามบินฉางซา



นำท่านเดินทางสู่โรงแรม



โรงแรม

### เมืองฉางซา(CHANGSHA)

นำท่านเดินทางสู่ ฉางซา หรืออ่านตามเสียงออกเทียบ เตียงซา เป็นเมืองหลวงและเมืองที่มีประชากรมากที่สุดในมณฑลหูหนาน การตั้งหลักปักฐานแรกที่สุดถูกค้นพบในศหัสวรรษแรกโดย 202 BC มันคือเมืองที่ตั้งปิอมระหว่งแล้ว ราชวงศ์ฮั่น คือเมืองหลวงของราชอาณาจักร ฉางซา หลุมฝังศพ Mawangdui ที่वलองของราชวงศ์ฮั่นแต่ถูกตั้งอยู่อีกครั้งในศตวรรษ 15 ราชวงศ์หมิง ใน 1903



CHANGSHA  
CHINA



ที่พัก คั่นที่ 1 : BOYUE HOTELหรือเทียบเท่าระดับ 4 ดาว(ประเทศจีน)

★★★★



**DAY**  
**2**

างซา-เมืองหนานชาง-จัตุรัส81-หอเท็งหวังเก๋อ-  
ถ่ายรูปหน้าหมู่บ้านลูเชิร์น-ถนนวัฒนธรรมหนานชาง

- B โรงแรม ✓
- L อาหารท้องถิ่น ✓
- D อาหารท้องถิ่น ✓

🍴 รับประทานอาหารเช้า มื้อที่ 1# โรงแรม ✓



### เมืองหนานชาง (NANCHANG)

นำท่านเดินทางสู่เมืองหนานชางเป็นเมืองหลวงและเมืองใหญ่สุดของมณฑลเจียงซีสาธารณรัฐประชาชนจีนตั้งอยู่บนที่ราบทะเลสาบผัวหยางอาณาเขตทางทิศตะวันตกติดกับภูเขาจิวหลิงทิศตะวันออกติดกับทะเลสาบผัวหยางเนื่องจากมีจุดยุทธศาสตร์ที่เชื่อมระหว่างจีนตะวันออกและจีนตอนใต้ที่เจริญรุ่งเรืองจึงกลายเป็นศูนย์กลางการขนส่งทางรางที่สำคัญในจีนตอนใต้ในช่วงไม่กี่ทศวรรษที่ผ่านมา



### จัตุรัส 81 (Square 81)

จากนั้นนำท่านชม จัตุรัส 81 เดิมมีชื่อเรียกว่า จัตุรัสประชาชนเป็นอนุสรณ์สถานที่สร้างขึ้นเพื่อระลึกถึงเหล่าบรรพบุรุษผู้กล้าที่ได้ทำการปฏิวัติ ในปัจจุบันจัตุรัสแห่งนี้จะใช้เป็นสถานที่จัดกิจกรรมทางด้านการเมืองเศรษฐกิจและวัฒนธรรมต่างๆของเมืองหนานชาง

🍴 รับประทานอาหารกลางวัน มื้อที่ 2 #ภัตตาคารอาหารท้องถิ่น ✓



# TENGWANG PAVILION CHINA

## หอเทิ่งหวังเก้อ (TENGWANG PAVILION)

นำท่านชม **หอเทิ่งหวังเก้อ** สร้างขึ้นครั้งแรกในสมัยราชวงศ์ถังเพื่อใช้เป็นหอระฆังกย จากเหตุเพลิงไหม้ และ สำหรับจัดงานเลี้ยงต้อนรับแขกผู้มาเยือนยังที่นี่ หอเทิ่งหวัง เป็นหนึ่งใน "สามหอแดนกังหนำ สีหอคอยที่ยิ่งใหญ่และสิบอาคารประวัติศาสตร์ที่มีชื่อเสียงที่สุดของจีน" ถึงแม้ว่าที่นี่จะเคยถูกทำลายหลายครั้ง แต่มีการบูรณะขึ้นใหม่ซึ่ง ทุกครั้งที่มีการสร้างจะขยายขนาดของหอให้ใหญ่ขึ้นกว่าเดิม แต่ก็ยังคงรักษารูป ลักษณ์ดั้งเดิมเอาไว้ด้วยเช่นกัน



# NANCHANG LUCERNE TOWN

## หมู่บ้านลูเซิร์น (Nanchang Lucerne Town)

จากนั้นนำท่าน **ถ่ายรูปหน้าหมู่บ้านลูเซิร์น** ยึดถือรูปแบบสถาปัตยกรรมของเมืองลูเซิร์นในยุโรป ประเทศสวิตเซอร์แลนด์โดยมุ่งเน้นไปที่ แนวคิดการสร้าง "การท่องเที่ยวชั้นนำด้วยวัฒนธรรมการพัฒนาธุรกิจด้วยการท่องเที่ยวและสร้างวัฒนธรรมด้วยธุรกิจ" โดยจะ ปรับให้เหมาะสมและยกระดับรูปแบบอุตสาหกรรมเสริมสร้างความแข็งแกร่งให้กับ การแนะนำการท่องเที่ยวเชิงวัฒนธรรมและผสมผสานภูมิทัศน์ทางนิเวศน์และสิ่งอำนวยความสะดวกที่เป็นเอกลักษณ์ของอุทยานส่งเสริมการพัฒนาเศรษฐกิจ





# NANCHANG LUCERNE TOWN

CHINA



นำท่านไปยัง **ถนนคนเดินสายวัฒนธรรมหนานชาง**





# WAN SHOU GONG



## ถนนคนเดินสายวัฒนธรรมหนานชาง (Wan Shou Gong)

จากนั้นนำท่านเดินทางสู่ถนนคนเดินสายวัฒนธรรมหนานชางเป็นถนนคนเดินที่สะท้อนประวัติศาสตร์การค้าประเพณีพื้นบ้านวิถีชีวิตบนท้องถนนและสถาปัตยกรรมโบราณของนครหนานชางได้อย่างเด่นชัดที่สุดร้านค้าร้านอาหารมากมายตลอดสองข้างทาง

 รับประทานอาหารเย็น มื้อที่ 3 #ภัตตาคารอาหารท้องถิ่น 



 ที่พัก คืนที่ 2 : MERCURE Hotel หรือเทียบเท่าระดับ 4 ดาว(ประเทศจีน)

★★★★

DAY  
3

เมืองจิ่งเต๋อเจิน-พิพิธภัณฑ์เครื่องปั้นเซรามิก-  
หมู่บ้านหวงหลิง หมู่บ้านชนบทสวยที่สุดในเมืองจิ้น  
(นั่งกระเช้าขึ้นลง)-ระเบียงกระจาก-อุ๊หมี่โจว-  
ล่องเรือชมดูการแสดงดอกไม้ไฟ

- B โรงแรม ✓
- L อาหารท้องถิ่น ✓
- D อาหารท้องถิ่น ✓

🍴 รับประทานอาหารเช้า มีที่ 4# โรงแรม ✓

# JINGDEZHEN

## CHINA



JINGDEZHEN

### เมืองจิ่งเต๋อเจิน(Jingdezhen)

จากนั้นนำท่านเดินเล่นสู่ เมืองจิ่งเต๋อเจิน หรือได้ชื่อว่าเป็น **แห่งเซรามิกของจีน** เป็นแหล่งผลิตเครื่องเคลือบดินเผามาแต่ดั้งเดิมของจีนและมีชื่อเสียงโด่งดังด้วยเครื่องเคลือบดินเผาตั้งแต่สมัยราชวงศ์ถังและซ่ง ผู้คนส่วนใหญ่สืบทอดงานหัตถกรรมจากบรรพบุรุษอย่างเหนียวแน่นและยังคงสร้างชื่อเสียงมาจนถึงทุกวันนี้

# JINGDEZHEN CERAMIC MUSEUM

## CHINA



JINGDEZHEN CERAMIC MUSEUM

### พิพิธภัณฑ์เครื่องปั้นเซรามิก (Jingdezhen Ceramic Museum)

นำท่านชม **พิพิธภัณฑ์เครื่องปั้นเซรามิก** โดยพิพิธภัณฑ์แห่งนี้ถูกสร้างขึ้นในช่วงปี1979ซึ่งภายในพิพิธภัณฑ์ได้มีการจัดแสดงวัสดุอุปกรณ์ที่เกี่ยวข้องเกี่ยวกับการทำเครื่องปั้นดินเผาเครื่องลายครามต่างๆโดยนักท่องเที่ยวนะได้ชมเตาเผาโบราณการเรียนรู้เกี่ยวกับการทำเซรามิกส์ด้วยตนเองหรือจะชมนิทรรศการอุตสาหกรรมเครื่องลายครามที่มีการจัดแสดงให้แก่นักท่องเที่ยวที่มาเยือน

# HUANGLING VILLAGE

CHINA



**HUANGLING VILLAGE**

## หมู่บ้านโบราณหวงหลิง (Huangling Village)

นำท่านเดินทางชมหมู่บ้านโบราณหวงหลิง (รวมกระเช้าไป-กลับแล้ว) นับเป็นหมู่บ้านโบราณที่สวยงามที่สุดแห่งหนึ่งในเมืองอู๋หยวนมีประวัติศาสตร์ยาวนานกว่า 580 ปี ปัจจุบันได้รับการอนุรักษ์ให้เป็นสถานที่ท่องเที่ยวขึ้นชื่อจุดเด่นของที่นี่คือบ้านที่ยังคงสโตลบ้านเก่าและการนำพืชผลออกมาตากแดดเกือบทุกหลังกลับกลายเป็นสีส้มกระจายได้อย่างสวยงามและลงตัวดึงดูดให้นักท่องเที่ยวแวะเวียนมาถ่ายรูปกันได้ทุกฤดูกาลนอกจากนี้ช่วงฤดูใบไม้ผลิยังมีดอกไม้ผลิบานได้บรรยากาศสวยไปอีกแบบ

# HUANGLING VILLAGE

CHINA



นำท่านไปยัง **ระเบียงกระจก** ในหมู่บ้านหวงหลิง พิสูจน์ความกล้าท่ามกลางความงดงามของหุบเขาสี่มรสุมและน้ำหมอก

**HUANGLING VILLAGE**



### อู่หนี่โจว (Wunizhou City)

จากนั้นนำท่านเดินทางไปยัง **อู่หนี่โจว** ให้ท่านชมแสงสียามค่ำคืนในแลนด์มาร์คแห่งใหม่ ที่นี้มีการจัดแสดงแสงสีสุดอลังการถือเป็นจุดเช็คอินแห่งใหม่ที่ดึงดูดนักท่องเที่ยวได้มากที่สุดทีเดียว ภายใน Fairy Land แห่งนี้มีร้านค้าร้านอาหารมากมาย นำท่าน **ส่องเรือชมความงามยามค่ำคืน** พร้อมชมแลนด์มาร์คแห่งใหม่ที่มีการจัดแสดงแสงสี สุดอลังการ ถือเป็นจุดเช็คอินแห่งใหม่ที่ดึงดูดนักท่องเที่ยวได้มากที่สุดทีเดียว ภายใน Fairy Land แห่งนี้ มีร้านค้า ร้านอาหาร มากมายให้ท่านได้เดินเล่น และจุดถ่ายรูปอีกมากมายหลายจุด



 รับประทานอาหารเย็น มื้อที่ 6 #ภัตตาคารอาหารท้องถิ่น 



 ที่พัก คืนที่ 3 : WANJUAN Hotel หรือเทียบเท่าระดับ 4 ดาว(ประเทศจีน) 

**DAY**  
**4**

อู่หมี่โจว - เวาหลิงซาน(กระเช้าขึ้นลง) - กระจกแห่งท้องฟ้า  
- หุบเขาเวอดาหวังเซียนกู่ - เมืองชางเหรา

- B โรงแรม ✓
- L อาหารท้องถิ่น ✓
- D อาหารท้องถิ่น ✓



รับประทานอาหารเช้า มื้อที่ 7 # โรงแรม



# LITTLE HUANGSHAN

## CHINA

### ภูเขาหลิงซานหรือภูเขาหงซานน้อย (Huangshan City)

นำท่านเดินทางสู่ **ภูเขาหลิงซาน** พร้อมกับขึ้นกระเช้าสู่ภูเขาหลิงซานหรือเรียกกันว่า **ภูเขาหงซานน้อย** ตั้งอยู่ทางตอนเหนือของเมืองชางเหรา มณฑลเจียงซีมีทัศนียภาพทางธรรมชาติที่ไม่เหมือนใครมียอดเขาหลายยอดทั้งยอดเขาที่ทับซ้อนกัน และยอดเขาที่แข่งกันขึ้น เพื่อความสวยงามมีจุดชมวิวทางธรรมชาติหลายแห่งในพื้นที่ที่สวยงาม



รับประทานอาหารกลางวัน มื้อที่ 8 #ภัตตาคารอาหารท้องถิ่น



# MIRROR OF THE SKY



## กระจกแห่งท้องฟ้า (Mirror of the Sky)

จากนั้นนำท่านถ่ายรูปเช็คอินกับกระจกแห่งท้องฟ้าเป็นกระจกบานใหญ่ที่ถูกจัดวางเอาไว้ให้ทุกท่านได้วิวภาพถ่ายสุดอลังการและสนุกไปกับการโพสในท่าทางที่หลากหลายพร้อมทั้งสามารถมองบรรยากาศโดยรอบได้สุดสายตามีความรู้สึกเหมือนอยู่บนเมฆเลยทีเดียว



MIRROR OF THE SKY

นำท่านไปยัง **หุบเขาเทวดาหวังเซียนกู่**



# WANGXIANGU



## หมู่บ้านหว้งเซียนกู่ (Wangxiangu)

จากนั้นนำท่านเที่ยวชม **หมู่บ้านหว้งเซียนกู่** สถานที่ที่ได้รับการยกย่องว่าเป็นหนึ่งในสิบจุดชมวิวยอดนิยมที่นักท่องเที่ยวต้องไปเยี่ยมชมที่จีนมากที่สุดในปี 2565 นับเป็นดินแดนเทพนิยายบนหน้าผาสัมผัสบ้านเรือนโบราณวัฒนธรรมพื้นบ้านที่สวยงามตลอดเส้นทางสร้างขึ้นตามหมู่บ้านโดยอาศัยหมู่บ้านดั้งเดิมและสร้างตามแบบสถาปัตยกรรมดั้งเดิมเทคนิคการก่อสร้างบ้านพื้นบ้านทางตะวันออกเฉียงเหนือของเจียงซีท่านจะได้สัมผัสบรรยากาศที่สวยงามสมดังคำร่ำลือ



หลังจากนั้นนำท่านเดินทางกลับ **เมืองชางเหรา**



# SHANGRAO

CHINA



รับประทานอาหารเย็น มื้อที่ 9 #ภัตตาคารอาหารท้องถิ่น



ที่พัก คืนที่ 4: JIANGNANHAOTING Hotel หรือเทียบเท่าระดับ 4 ดาว(ประเทศจีน)



**DAY**  
**5**

วางซา (โดยรถไฟความเร็วสูง)-วัดโคฟู-ถนนคนเดิน หวงซิงอู่  
(Pop Mart)-Buffet seafood-สนามบินวางซา-  
สนามบินสุวรรณภูมิ

- B โรงแรม ✓
- L อาหารท้องถิ่น ✓
- D บุฟเฟต์ซีฟู้ด ✓

 รับประทานอาหารเช้า มื้อที่ 10 # โรงแรม ✓



### สถานีรถไฟความเร็วสูง (High-Speed Rail)

นำท่านเดินทางสู่ สถานีรถไฟความเร็วสูง ในเมืองชางเหราเพื่อโดยสารรถไฟความเร็วสูงมุ่งหน้าสู่เมืองวางซา

 รับประทานอาหารกลางวัน มื้อที่ 11 # อาหารท้องถิ่น ✓



### วัดโคฟู(KAIFU TEMPLE)

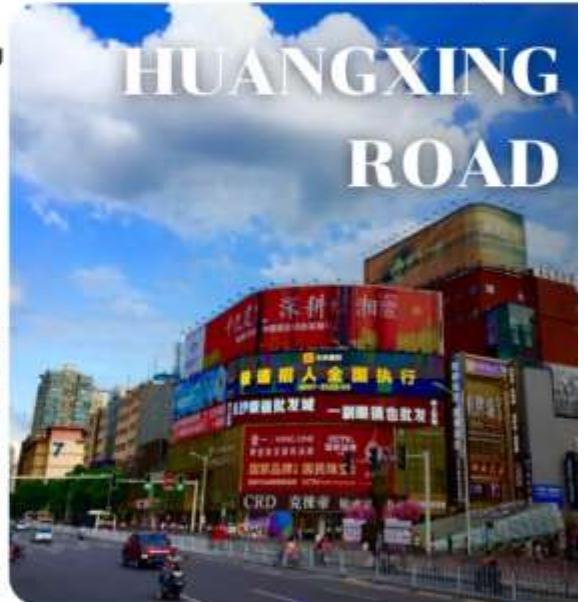
นำท่านไปยัง วัดโคฟู เป็นวัดที่มีชื่อเสียงมากที่สุดแห่งหนึ่งของเมืองวางซาตั้งอยู่บริเวณถนนKaifusi สันนิษฐานว่ามีการสร้างมาตั้งแต่ในช่วง ค.ศ. 907-960 จึงมีความเก่าแก่และเป็นที่ศรัทธามากๆของชาวเมืองวัดแห่งนี้เป็นวัดพุทธนิกายเซนด้านหน้าเป็นประตูสูงใหญ่ สโตร์จีนส่วนด้านในจะเป็นอาคารต่างๆพร้อมด้วยสวนสวยสี่





นำท่านเดินทางไปยัง ถนนคนเดินหวงซิงจู่ (Huangxing Road) เป็นถนนคนเดินที่ใหญ่ ติด Top 10 ถนนคนเดินของจีนที่ได้รับความนิยมมากที่สุด และยังเป็นถนนคนเดินที่มีชื่อเสียงที่สุดของวางซางอีกด้วย ที่นี่มีร้านค้ามากมาย เหมาะสำหรับการเดินเล่น ช้อปปิ้ง ทานอาหาร และยังมีเมนูแปลกๆ ให้นักท่องเที่ยวได้ลองด้วย เช่น แมงมุมทอด มันน้ำเสียบไม้ แมงป่องย่าง เรียกได้ว่าเปิดประสบการณ์ใหม่ๆ สำหรับใครที่อยากทานเมนูแปลกๆ

หลังจากนั้น นำท่านไปยังตึกIFS ภายในตึกมี Pop Mart ร้านขายของเล่นสะสม หรือฟิกเกอร์ สุดฮิตจากประเทศจีนก่อตั้งขึ้นในปี 2010 โดยขายหวางหนิงด้วยความหลงใหลในของเล่นและ ต้องการสร้างของเล่นที่ไม่เหมือนใคร จึงทำให้ POP MART กลายเป็นร้านขายของเล่นที่ได้รับความนิยมไปทั่วโลก



🍴 รับประทานอาหารเย็น มื้อที่ 12 # บุฟเฟต์ซีฟู้ด ✓



ได้เวลาอันสมควร นำทุกท่านเดินทางสู่ สนามบินฉางซา

|            |         |            |     |            |
|------------|---------|------------|-----|------------|
| <b>CSX</b> | ➤➤➤     | ➤➤➤        | ➤➤➤ | <b>BKK</b> |
| 📍          | ✈️      |            |     | 📍          |
| เที่ยวบิน  | เวลาออก | ถึงจุดหมาย |     |            |
| VZ3605     | 23.30   | 02.00      |     |            |

เดินทางถึงประเทศไทย พร้อมความประทับใจมิรู้ลืม

**ราคาทัวร์ ไม่รวมค่าทิปคนขับรถ และโถงท้องถิ่นตามธรรมเนียม**  
**(ชำระทุกท่าน ยกเว้น การกอายุไม่เกิน 2 ปี ยกเว้นให้)**  
**ขอเก็บค่าทิปโถงและคนขับรถ ณ สนามบินในวันเช็คอิน**  
**ท่านละ 2,000 บาท/ทริป/ท่าน**



**\*\*\*สำคัญมาก กรุณานำหนังสือเดินทาง (PASSPORT) มาในวันเดินทาง\*\*\***

**ทางบริษัท ไม่สามารถรับผิดชอบ ในกรณีที่ท่านลืมนำมา หรือนำหนังสือเดินทางมาผิดเล่ม พาสปอร์ตต้องเผื่ออายุไม่น้อยกว่า 7 เดือน**



## สำคัญ การอ่านเงื่อนไขแบบท้ายโดยละเอียด

**เพื่อประโยชน์สูงสุดของลูกค้าทุกท่าน หากชำระเงินแล้ว**  
**ทางบริษัทฯ จะถือว่าท่านยอมรับเงื่อนไขแล้วจะไม่สามารถเปลี่ยนแปลงเงื่อนไขได้**

**รายการทัวร์สามารถสลับ ปรับเปลี่ยนหรืองดไปบางรายการ**  
**ได้ตามความเหมาะสม โดยไม่ต้องแจ้งให้ทราบล่วงหน้า**

อันเนื่องมาจากสภาพอากาศ เหตุการณ์ทางธรรมชาติ เหตุการณ์เมือง สภาพการจราจร สายการบิน หรือ เหตุสุดวิสัยต่างๆ ทั้งนี้จะคำนึงถึงความปลอดภัย ความเป็นไปได้ และผลประโยชน์ของผู้เดินทางเป็นสิ่งสำคัญ

ทางผู้เดินทางจะไม่ฟ้องร้องใดๆ อันเนื่องมาจากได้รับทราบเงื่อนไขก่อนเดินทางแล้ว

**บริษัท ฯ ขอสงวนสิทธิ์เริ่มและจบการให้บริการที่ สนามบินต้นทางขาไปเท่านั้น**

กรณีผู้เดินทางมาจากต่างจังหวัด หรือต่างประเทศ และจะทำการสำรองตั๋วเครื่องบินหรือยานพาหนะอื่นๆ เพื่อใช้ในการเดินทางไปและกลับ ณ สนามบิน ทางบริษัทฯ จะไม่รับผิดชอบค่าใช้จ่ายเนื่องจาก เป็นค่าใช้จ่ายที่นอกเหนือจากโปรแกรมทัวร์



**ไม่สามารถยกเลิกการเดินทางได้ เนื่องจากเป็นราคาโปรโมชั่น**  
**(แต่สามารถเปลี่ยนผู้เดินทางได้ตามเงื่อนไขของสายการบิน)**



### หมายเหตุ

หากท่านมีความจำเป็นจะต้องซื้อตั๋วเครื่องบินภายในประเทศ เพื่อบินไปและกลับจากกรุงเทพฯ กรุณาสอบถามเที่ยวบินเพื่อยืนยันกับทางเจ้าหน้าที่ก่อนทำการจอง และขอความกรุณาให้ท่านซื้อตั๋วเครื่องบินประเภทที่สามารถเลื่อนวันและเวลาเดินทางได้ อันเนื่องมาจากหากเกิดความผิดพลาดจากทางสายการบิน ไม่ว่าจะเป็นการยกเลิกเที่ยวบิน การล่าช้าของสายการบิน การยุบเที่ยวบินรวมกัน ตารางการเดินทางมีการเปลี่ยนแปลง ซึ่งสายการบินพิจารณาสถานการณ์แล้วพบว่าอยู่เหนือการควบคุมของทางสายการบิน หรือจะเป็นเหตุผลเชิงพาณิชย์ หรือเป็นเหตุผลด้านความปลอดภัย ดังนั้นเหตุผลเหล่านี้ อยู่เหนือการควบคุมของบริษัทฯ บริษัทฯ ขอสงวนสิทธิ์ที่จะไม่รับผิดชอบและไม่คืนค่าใช้จ่ายใดๆ ทั้งสิ้น

**อนึ่ง บริษัทฯ จะคอนเฟิร์มกรุ๊ป ประมาณ 5-7 วัน ก่อนเดินทาง ขอภัยในความไม่สะดวก**



# รายละเอียดเพิ่มเติม

ตามนโยบายการการท่องเที่ยวของประเทศจีน ผู้เดินทางจำเป็นต้องมีการเข้าชมสินค้าของทางรัฐบาล อาทิ ร้านผ้าไหม ร้านหยก ร้านยา ร้านยางพารา เป็นต้น ผู้เดินทางจะต้อง มีการเข้าชมสินค้าของทางรัฐบาล \*ที่ระบุไว้ในรายการทัวร์ทั้งหมด\* ซึ่งทางบริษัทฯจำเป็นต้องระบุไว้ หากจะซื้อหรือไม่ซื้อขึ้นอยู่กับความพึงพอใจของท่าน (ใช้เวลาแต่ละร้านไม่เกิน 90 นาที)

หากท่านใดไม่เข้าร้านดังกล่าวจะต้องจ่ายค่าทัวร์เพิ่ม เนื่องจากมีผลต่อราคาทัวร์ทางบริษัทฯของสงวนสิทธิ์ คิดค่าดำเนินการเป็นเงิน 500 RMB / คน / ร้าน และทางบริษัทฯจะขอถือว่าท่านรับทราบ และยอมรับเงื่อนไข ดังกล่าวแล้ว



เนื่องจากทัวร์ครั้งนี้มีจุดประสงค์เพื่อเดินทางท่องเที่ยวเป็นหมู่คณะเท่านั้น หากต้องการแยกตัวออกจากคณะเดินทางโดยไม่ลงร้านรัฐบาล บริษัทฯของสงวนสิทธิ์คิดค่าดำเนินการแยกท่องเที่ยวเป็นเงิน 500 RMB / คน / ร้าน

หากเกิดความล่าช้าของสายการบิน หรือสายการบินยกเลิกเที่ยวบิน ไม่ว่าจะเป็นการท้อลางหรือภัยพิบัติทางธรรมชาติ ซึ่งท่านต้องยอมรับในเงื่อนไขนี้ ในกรณีที่เกิดเหตุสุดวิสัยอาจมีการปรับเปลี่ยนโปรแกรมตามความเหมาะสม



หากท่านใช้บริการทางบริษัทไม่ครบ เช่น ไม่ทานอาหาร ไม่เที่ยวตามโปรแกรม ทางบริษัทฯของสงวนสิทธิ์ ไม่รับผิดชอบใดๆทั้งสิ้น เนื่องจากค่าใช้จ่ายทั้งหมดทางบริษัทได้ทำการชำระก่อนออกเดินทางแล้วเรียบร้อย

หนังสือเดินทางจะต้องไม่มีการชำรุด เปียกน้ำ การขีดเขียนรูปต่างๆ ลายนิ้วต่างๆที่ไม่ใช่การประทับตราจากประเทศนั้นๆ หากเจ้าหน้าที่ตรวจคนเข้าเมืองปฏิเสธการเข้า-ออกเมืองของท่าน ทางบริษัทฯจะไม่รับผิดชอบใดๆทั้งสิ้น



ผู้เดินทางที่อายุไม่ถึง 18 ปีบริบูรณ์ไม่ได้เดินทางกับบิดา มารดา ต้องมีจดหมายยินยอมให้บุตรเดินทางไปต่างประเทศจากบิดาหรือมารดาแนบมาด้วย

โปรดตรวจสอบทุกครั้งก่อนจองทัวร์ว่าท่านสามารถเดินทางออกนอกประเทศได้ หากท่านมีทัศนคติที่ไม่อนุญาตให้ท่านเดินทางออกนอกประเทศได้ ด้วยเหตุนี้เป็นเหตุการณ์ที่อยู่เหนือการควบคุมของทางบริษัทฯ ดังนั้นทางบริษัทฯจะไม่รับผิดชอบใดๆทั้งสิ้น



กรณีหญิงตั้งครรภ์ ท่านจะต้องมีใบรับรองแพทย์ ระบุชัดเจนว่าท่านสามารถเดินทางออกนอกประเทศได้ รวมถึงรายละเอียดอายุครรภ์ที่ชัดเจน สิ่งนี้อยู่เหนือการควบคุมของทางบริษัทฯ ดังนั้นทางบริษัทฯจะไม่รับผิดชอบใดๆทั้งสิ้น

☆ ☆ อัปเดตเมื่อ 27/06/2024



# อัตราค่าบริการนี้รวม



ค่าตัวเครื่องบินโดยสารชั้นประหยัด ไป-กลับ พร้อมคณรรวมค่าภาษีสนามบิน และค่าธรรมเนียมเชื้อเพลิง

**ยกเว้น** หากมีการประกาศปรับขึ้นจากทางสายการบินจะมีการเรียกเก็บเพิ่มเติมจากท่านภายหลัง และเนื่องจากเป็นตั๋วกรุ๊ปไม่สามารถ อีพเกรดที่นั่งได้ และไม่สามารถเลื่อนวันเดินทางได้ ท่านต้องไป-กลับพร้อมกรุ๊ปเท่านั้น ทั้งนี้เป็นไปตามเงื่อนไขของสายการบิน



น้ำหนักกระเป๋า โหลดใต้ท้องเครื่องท่านละ

**20 กิโลกรัม**

(ขึ้นอยู่กับสายการบินที่ใช้ในการเดินทาง)



กระเป๋าถือขึ้นเครื่อง 1 ใบ

**น้ำหนักไม่เกิน 7 กิโลกรัม**

เป็นไปตามที่สายการบินกำหนด



ค่ารถโค้ชปรับอากาศนำเที่ยวและรับส่งตามรายการที่ระบุไว้ในโปรแกรมทัวร์

## HOTEL

ค่าที่พักตามที่ระบุในรายการหรือเทียบเท่าระดับเดียวกัน (พักห้องละ 2-3 ท่าน)

**กรณีต้องการพัก 3 ท่าน ห้องขนาด TRP**

ประเภทห้องพัก ที่ท่านจะได้รับคือ เตียงใหญ่เตียง และ เตียงเล็กเตียง หรือ เตียงใหญ่เตียง และ เตียงเสริม(Sofa Bed)เตียง โดยห้องพักจะขึ้นอยู่กับโรงแรมที่ท่านพัก ณ วันนั้นๆ

**กรณีต้องการพัก 2 ท่าน**

หากประเภทห้อง ที่ท่านริเคอสมามี อาทิเช่น ริเคอสห้องพักเป็น TWIN หรือ DOUBLE ทางบริษัทขอสงวนสิทธิ์ในการปรับประเภทห้องพัก เป็นตามที่โรงแรมมีอยู่ โดยไม่ต้องแจ้งให้ทราบล่วงหน้า



**น้ำดื่ม  
วันละ 1 ขวด**



## ค่าอาหาร

ตามรายการที่ระบุไว้ในโปรแกรมทัวร์



**ค่าธรรมเนียมเข้าชมสถานที่**

ตามรายการที่ระบุไว้ในโปรแกรมทัวร์

ค่าเบี้ยประกันอุบัติเหตุในการเดินทางท่องเที่ยวระหว่างการเดินทาง

**วงเงินประกันท่านละ 1,000,000 บาท**

(ต่อเที่ยวการเดินทาง)

ค่าประกันอุบัติเหตุและค่ารักษาพยาบาล คู่ครองเฉพาะกรณีที่ได้รับอุบัติเหตุระหว่างการเดินทาง ไม่คุ้มครองถึงการสูญเสียทรัพย์สินส่วนตัวและไม่คุ้มครองโรคประจำตัวของผู้เดินทาง





# อัตราค่าบริการไม่รวม



## ค่าใช้จ่ายส่วนตัวของผู้เดินทาง

ค่าโทรศัพท์, ค่าชกรีด, มินิบาร์ภายในห้องพัก  
ทีวีช่องพิเศษ และค่ายานพาหนะ ฯลฯ

ที่ไม่ได้ระบุไว้ในรายการทัวร์



- ค่าทำหนังสือเดินทาง
- กรณีถือหนังสือเดินทางต่างชาตินักท่องเที่ยวขอสงวนสิทธิ์เก็บค่าธรรมเนียมเพิ่มเติมท่านละ 5,000 บาท

## ค่าใช้จ่ายซึ่งอยู่เหนือการควบคุมของบริษัทฯ

การนัดหยุดงาน    ความล่าช้าของสายการบิน    การประท้วง

การจลาจล    อุบัติภัยทางธรรมชาติ

การถูกปฏิเสธไม่ให้ลงกรีนการ์ดจากเจ้าหน้าที่ตรวจคนเข้าเมือง  
และ เจ้าหน้าที่กรมตรวจคนเข้าเมืองในประเทศ และ ต่างประเทศ



## ค่าน้ำหนักกระเป๋า

ที่เกินกว่าสายการบินกำหนด

หรือ

สัมภาระใหญ่กว่ามาตรฐาน



## ค่าใช้จ่ายที่เกี่ยวข้องกับ COVID-19



## ค่าใช้จ่ายที่เกี่ยวข้องกับภาษี

- ค่าภาษีน้ำมัน ที่สายการบินเรียกเก็บเพิ่ม ภายหลังที่บริษัทฯ ได้ออกขายโปรแกรมทัวร์ไปแล้ว
- ค่าภาษีมูลค่าเพิ่ม 7 % และ หัก ณ ที่จ่าย 3 %

T  
A  
X



- ค่าประกันสุขภาพ COVID-19

## • ค่าตรวจ ATK หรือ RT-PCR

ค่าตรวจ RT-PCR ก่อนออกเดินทาง 72 ชั่วโมง หรือ ATK 24 ชั่วโมงก่อนออกเดินทางจากประเทศไทย

การตรวจ RT-PCR ภายออกจากประเทศไทย ที่มีผลเป็นลบ ต้องตรวจก่อนเดินทางไม่เกิน 72 ชั่วโมง และเป็นแบบฟอร์มที่ทางผู้ให้บริการกำหนดเท่านั้น ท่านต้องยื่นผลให้กับทางบริษัท กรณีเป็นบวกหรือติดโควิดต้องนำผลตรวจและใบรับรองแพทย์ใช้ในการยืนยัน เพื่อทำการย้ายวันเดินทาง หรือเก็บเครดิตการเดินทาง อาจมีการเก็บค่าใช้จ่ายตามจริง ทั้งนี้ขึ้นอยู่กับนโยบายของสายการบินและบริษัทผู้ค้า และต้องมีใบรับรองผลการตรวจเป็นภาษาอังกฤษเท่านั้น

ค่าทิปไกด์ คนขับรถ และ ไกด์ท้องถิ่น

**2,000 บาท/ท่าน/ทริป**

(บังคับตามระเบียบธรรมเนียมของประเทศ)

Tour Leader [TL]

ท่านสามารถให้ทิปได้ตามความพึงพอใจของท่าน





# เงื่อนไขการให้บริการ

## การสำรองที่นั่ง / การชำระมัดจำและชำระส่วนที่เหลือ



**กรุณาสำรองที่นั่งและ ชำระเงินเต็มจำนวน ภายใน 48 ชั่วโมง หลังการจอง** เพื่อสำรองสิทธิ์ในการเดินทาง **และชำระส่วนที่เหลือทั้งหมดก่อนออกเดินทาง 30 วัน** มิเช่นนั้น บริษัทฯ จะถือว่าท่าน ยกเลิกการเดินทางโดยอัตโนมัติท่านจะโดนยึดมัดจำโดยที่ท่านจะ**ไม่สามารถเรียกร้องใดๆ คืนได้** อันเนื่องมาจากบริษัทฯ จำเป็นที่จะต้องสำรองจ่ายค่าใช้จ่ายในส่วน ของที่พักและตั๋วเครื่องบินไปก่อนหน้านั้นแล้ว หากท่านสำรองที่นั่งน้อยกว่า 30 วัน ทางบริษัทฯ เรียกเก็บยอดเต็มจำนวนทันที **หลังจากทำการจองแล้ว กรุณาเตรียมเอกสารสำหรับการเดินทางให้พร้อม เช่น หน้าพาสปอร์ตเพื่อออกตัวหรือคำขอพิเศษเพิ่มเติมต่างๆ ให้แก่พนักงานขาย และหากท่านชำระเงินเข้ามาไม่ว่าจะบางส่วนหรือทั้งหมด บริษัทฯ จะถือว่าท่านได้ยอมรับเงื่อนไขที่ระบุไว้ทั้งหมดนี้แล้ว**

## จำนวนคนในการออกเดินทาง

ทางบริษัทฯ ขอสงวนสิทธิ์ในการเรียกเก็บเงินเพิ่มเติม ยกเลิกหรือเลื่อนการเดินทางหาก มีผู้เดินทาง **น้อยกว่า 10 ท่าน** ซึ่งทำให้กลุ่มไม่สามารถออกเดินทางได้ โดยบริษัทฯ **จะแจ้งท่านล่วงหน้าอย่างน้อย 3-5 วัน** ก่อนออกเดินทาง และหากไม่สามารถออกเดินทางได้ ทางบริษัทฯ ยินดีที่จะคืนเงินทั้งหมดให้ท่านหรือจัดหาทัวร์อื่นให้ท่านหากท่านต้องการ



## การรับการดูแลเป็นพิเศษ

กรณีผู้เดินทางต้องการความช่วยเหลือเป็นพิเศษ อาทิเช่น **การใช้วีลแชร์ กรุณาแจ้งบริษัทฯ อย่างน้อย 7 วันก่อนการเดินทาง** มิฉะนั้นบริษัทฯ จะไม่สามารถจัดการล่วงหน้าได้ เนื่องจากการจองใช้วีลแชร์ในสนามบินนั้น ต้องมีขั้นตอนในการขอล่วงหน้า และบางสายการบินอาจมีการเรียกเก็บค่าใช้จ่าย ทั้งทางสนามบินในไทยและในต่างประเทศ ซึ่งผู้เดินทางสามารถสอบถามกับเจ้าหน้าที่ได้โดยตรงก่อนทำการจอง และหากในขณะของท่านมีผู้ต้องการดูแลพิเศษ เช่น ผู้ที่นั่งรถเข็น (Wheelchair), เด็ก, ผู้สูงอายุและผู้ที่มีโรคประจำตัวหรือไม่สะดวกในการเดินทางท่องเที่ยวในระยะเวลานับเกินกว่า 4 - 5 ชั่วโมงติดต่อกัน ท่านและครอบครัวต้องให้การดูแลสมาชิกภายในครอบครัวของท่านเอง เนื่องจากการเดินทางเป็นหมู่คณะ หัวหน้าทัวร์มีความจำเป็นต้องดูแลคณะทัวร์ทั้งหมด



## การถูกปฏิเสธในการเข้าหรือออกประเทศ

ในกรณีที่กองการตรวจคนเข้าเมืองปฏิเสธมิให้ท่านเดินทางเข้าหรือออกประเทศ ไม่ว่าจะเป็ประเทศไทยหรือต่างประเทศก็ตาม บริษัทฯ ขอสงวนสิทธิ์ในการไม่คืนค่าทัวร์ไม่ว่าจะกรณีใดๆก็ตาม ซึ่งการตรวจคนเข้าเมืองนั้นเป็นสิทธิ์ของเจ้าหน้าที่ของรัฐของประเทศนั้นๆ และขอแจ้งให้ผู้เดินทางทราบว่าทางบริษัทฯและภาคเอกชนหรือหัวหน้าทัวร์ ไม่มีสิทธิ์ที่จะช่วยเหลือใดๆ ทั้งสิ้น เพราะอำนาจการตัดสินใจเป็นของเจ้าหน้าที่ทางกองการตรวจคนเข้าเมืองโดยเด็ดขาด อนึ่งทางบริษัทฯ มีจุดประสงค์ที่ทำการธุรกิจเพื่อการท่องเที่ยวเท่านั้น ไม่สนับสนุนให้ลูกค้าเดินทางเข้า-ออกประเทศอย่างผิดกฎหมาย และ **หนังสือเดินทางจะต้องมีอายุเหลือไม่น้อยกว่า 6 เดือน และมีหน้าแสดงวีซ่าไม่น้อยกว่า 5 หน้ากระดาษ**



## การงดเว้นการร่วมทริปบางรายการ

หากผู้เดินทางงดเว้นการร่วมทริปบางสถานที่ในรายการใด พร้อมคณะผู้เดินทางอื่น ท่านจะไม่สามารถเรียกร้องค่าบริการใดๆ ได้ทั้งสิ้น บริษัทฯ จะถือว่าท่านประสงค์ที่จะสละสิทธิ์และไม่ร่วมเดินทางพร้อมคณะ







# เงื่อนไขการยกเลิกการจอง

## ไม่สามารถยกเลิกการเดินทางได้ เนื่องจากเป็นราคาโปรโมชั่น

CANCEL



(แต่สามารถเปลี่ยนชื่อผู้เดินทางได้ 21 วัน ก่อนการเดินทาง)

กรณีเจ็บป่วยกระทันหัน จนไม่สามารถเดินทางได้ ซึ่งจะต้องมีใบรับรองแพทย์จากโรงพยาบาลรับรอง ทางบริษัทจะทำการเลื่อนการเดินทางของท่านไปยังคณะต่อไป แต่ทั้งนี้ท่านต้องเสียค่าใช้จ่ายที่ไม่สามารถยกเลิกหรือเลื่อนการเดินทางได้ตามความเป็นจริง ในกรณีเจ็บป่วยกระทันหัน ล่วงหน้าเพียง 7 วันทำการ ทางบริษัท ขอสงวนสิทธิ์ในการคืนเงินทุกกรณี



## เงื่อนไขพิเศษเพิ่มเติมสำคัญ!!



### • เงื่อนไขการออกเดินทาง

ในแต่ละเส้นทางจะมีการกำหนดผู้เดินทางขั้นต่ำของการออกเดินทาง โดยในทัวร์นี้ **กำหนดให้มีผู้เดินทางขั้นต่ำ 10 ท่าน** หากมีผู้เดินทางไม่ถึงที่กำหนด บริษัทฯ ขอสงวนสิทธิ์ในการเพิ่มค่าทัวร์ หรือ เลื่อนการเดินทาง หรือ ยกเลิกการเดินทาง หากท่านมีไฟลท์บินภายในประเทศแต่ได้แจ้งให้เราทราบล่วงหน้าก่อนทางบริษัทฯ จะไม่รับผิดชอบใดๆ ทั้งสิ้น ดังนั้นกรุณาสอบถามยืนยันการออกเดินทางก่อนจองไฟลท์บินภายในประเทศทุกครั้ง

### • การออกตั๋วโดยสารภายในประเทศ

หากท่านมีความจำเป็นจะต้องซื้อตั๋วเครื่องบินภายในประเทศ เพื่อบินไปและกลับจากกรุงเทพฯ กรุณาสอบถามเที่ยวบินเพื่อยืนยันกับเจ้าหน้าที่ก่อนทำการจองและ **ขอแนะนำให้ท่านซื้อตั๋วเครื่องบินประเภทที่สามารถเลื่อนวันและเวลาเดินทางได้** อันเนื่องมาจากหากเกิดความผิดพลาดจากทางสายการบิน การล่าช้าของสายการบิน การยุบเที่ยวบินรวมกับตารางการเดินทางมีการเปลี่ยนแปลง ซึ่ง สายการบินพิจารณาการันตีแล้วพบว่าอยู่เหนือการควบคุมของทางสายการบิน หรือจะเป็นเหตุผลเชิงพาณิชย์ หรือเป็นเหตุผลด้านความปลอดภัย ดังนั้น เหตุผลด้านความปลอดภัย เหตุผลเหล่านี้ อยู่เหนือการควบคุมของบริษัทฯ บริษัทฯของสงวนสิทธิ์ที่จะไม่รับผิดชอบและไม่คืนค่าใช้จ่ายใดๆ ทั้งสิ้น อนึ่ง บริษัทฯ จะยืนยันกรุ๊ปออกเดินทางประมาณ 3-5 วันก่อนเดินทาง หากไม่แน่ใจกรุณาสอบถามพนักงานขายโดยตรง



### • หากกรุ๊ปคอนเฟิร์มแล้วไม่สามารถเลื่อนการเดินทางได้

หากกรุ๊ปคอนเฟิร์มเดินทางแล้วนั้น ท่านจะไม่สามารถเลื่อนการเดินทางได้ ไม่ว่าจะเปิดเหตุกรณีใดๆ ต่อท่านก็ตาม อันเนื่องมาจาก การคอนเฟิร์มของกรุ๊ปนั้นประกอบจากตัวเลขการจองการเดินทางของท่าน หากท่านถอนตัวออก ทำให้กรุ๊ปมีค่าใช้จ่ายเพิ่มขึ้น หรืออาจทำให้กรุ๊ปไม่สามารถออกเดินทางได้ ดังนั้น ทางบริษัทฯ ขอสงวนสิทธิ์มีอนุญาตให้เลื่อนวันเดินทางใดๆ ได้ทั้งสิ้นและเก็บค่าใช้จ่ายทั้งหมดตามจำนวนเงินของราคาทัวร์



### • การชำระเงินหมายถึงการยืนยันจำนวนผู้เดินทาง ไม่สามารถปรับเปลี่ยนได้

การชำระเงินเข้ามานั้น หมายถึงท่านได้ยอมรับข้อเสนอละยืนยันจำนวนตามที่ท่านได้จองเข้ามา หากท่านชำระเงินเข้ามาแล้วจะไม่สามารถเปลี่ยนแปลงจำนวนของผู้เดินทางได้และหากมีความจำเป็นจะต้องเปลี่ยนแปลงท่านจะยินยอมให้ทางบริษัทฯ คิดค่าใช้จ่ายที่ทางบริษัทเสียหาย รวมถึงค่าเสียหายในการขาย อย่างน้อยที่สุดเท่าจำนวนเงินมัดจำ ทั้งนี้ก็ขึ้นให้เป็นไปตามเงื่อนไขของบริษัทฯ

บริษัทฯ จะไม่รับผิดชอบใดๆ ทั้งสิ้น หากเกิดกรณีความล่าช้าจากสายการบิน, การยกเลิกบิน, การประท้วง, การนัดหยุดงาน, การก่อการจลาจล, ภัยธรรมชาติ, การนำสิ่งของผิดกฎหมาย ซึ่งอยู่นอกเหนือความรับผิดชอบของบริษัทฯ และ บริษัทฯ จะไม่รับผิดชอบใดๆ ทั้งสิ้น หากเกิดสิ่งของสูญหาย อันเนื่องเกิดจากความประมาทของท่าน, เกิดจากการโจรกรรม และ อุบัติเหตุจากความประมาทของนักท่องเที่ยวเอง

# ข้อแนะนำเพิ่มเติม



## สกุลเงินประเทศจีน



ประเทศจีน สามารถใช้สกุลเงินหยวน หรือ ตามสถานที่ท่องเที่ยว สามารถใช้เงินดอลลาร์ก็ได้

อัตราแลกเปลี่ยน 1 หยวนจีน = ประมาณ 5 บาท

(ขึ้นอยู่กับเรทเงิน ณ วันที่แลก)

## เวลา



**(GMT+8)**

เวลาที่จีน เร็วกว่าไทย 1 ชั่วโมง

กรุณาปรับเวลาของท่าน เพื่อให้ตรงกับเวลานัดหมาย

## บัตรเครดิต



บัตรเครดิตส่วนใหญ่ที่เป็นที่ยอมรับในทั่วไป สามารถใช้ได้ทั่วประเทศจีน เช่น MASTER CARD หรือ VISA แต่สามารถใช้ได้เฉพาะที่โรงแรม/ห้างสรรพสินค้า และร้านค้าใหญ่ๆเท่านั้น (ค่าเงินคิดตามเรท ณ วันนั้นๆ)



## ปลั๊กไฟประเทศจีน

ไฟฟ้ามีทั้งแบบ 110V และ 220V แต่ปลั๊กต่างกันที่ขนาดและในแต่ละโรงแรม โดยส่วนใหญ่จะใช้ปลั๊กทั้งแบบ 2ขาแบน และ 3ขาแบน ดังนั้น ท่านควรมีปลั๊กแบบใช้ได้ทั่วโลก (UNIVERSAL ADAPTOR) ติดไปด้วยเพื่อความสะดวกในการใช้งาน



## บริการ SIM 2 FLY

### อินเทอร์เน็ต

# 6GB

## ไม่ลดสปีด

สามารถใช้งานได้ 8 วัน ราคา 399 .-

ท่านสามารถซื้อกับหัวหน้าทัวร์ได้เลย ไม่ยุ่งยาก



# ประกันภัยการเดินทางต่างประเทศ พลัส

## Global Travel Insurance Plus (GTIP)



| ความคุ้มครอง / Coverage   | จำนวนเงินความคุ้มครอง / Sum Insured |                             |                             |                             |                             |                             |                             |                             |
|---|-------------------------------------|-----------------------------|-----------------------------|-----------------------------|-----------------------------|-----------------------------|-----------------------------|-----------------------------|
|   | เดินทางทั่วโลก / WORLDWIDE PLUS     |                             |                             |                             | เดินทางในเอเชีย / ASIA PLUS |                             |                             |                             |
|   | Basic*                              | Silver                      | Gold                        | Platinum                    | Basic*                      | Silver                      | Gold                        | Platinum                    |
| 1. การประกันภัยอุบัติเหตุส่วนบุคคล บ.บ.1* / Personal Accident Benefit                         | 2,000,000                           | 2,000,000                   | 3,000,000                   | 5,000,000                   | 1,000,000                   | 2,000,000                   | 3,000,000                   | 5,000,000                   |
| 2. ค่ารักษาพยาบาลจากอุบัติเหตุและสุขภาพ / Medical Expenses                                    | 2,000,000                           | 2,000,000                   | 3,000,000                   | 5,000,000                   | 2,000,000                   | 2,000,000                   | 3,000,000                   | 5,000,000                   |
| 2.1 การรักษาพยาบาลต่อเนื่องในประเทศไทย** / Follow-up treatment in Thailand                    | 50,000                              | 200,000                     | 300,000                     | 500,000                     | 50,000                      | 200,000                     | 300,000                     | 500,000                     |
| 2.2 การรับการรักษาพยาบาลครั้งแรกในประเทศไทย*** / Medical treatment in Thailand                | 100,000                             | 200,000                     | 300,000                     | 500,000                     | 100,000                     | 200,000                     | 300,000                     | 500,000                     |
| 3. การเคลื่อนย้ายฉุกเฉินและการส่งกลับประเทศ / Evacuation and repatriation                     | 2,000,000                           | 2,000,000                   | 3,000,000                   | 5,000,000                   | 2,000,000                   | 2,000,000                   | 3,000,000                   | 5,000,000                   |
| 4. การบริการความช่วยเหลือทางการแพทย์ฉุกเฉิน / Emergency Medical Assistance                    |                                     |                             |                             |                             |                             |                             |                             |                             |
| 4.1 การเยี่ยมผู้บาดเจ็บที่กักในต่างประเทศ / Compassionate visit                               | x                                   | Actual Cost                 | Actual Cost                 | Actual Cost                 | x                           | Actual Cost                 | Actual Cost                 | Actual Cost                 |
| 4.2 การส่งตัวผู้เยาว์กลับประเทศ / Return of minor   | x                                   | Actual Cost                 | Actual Cost                 | Actual Cost                 | x                           | Actual Cost                 | Actual Cost                 | Actual Cost                 |
| 4.3 การค้นหา การช่วยเหลือ และการกู้ชีพ / Search, rescue and recovery                          | 250,000                             | 250,000                     | 250,000                     | 250,000                     | 250,000                     | 250,000                     | 250,000                     | 250,000                     |
| 5. การยกเลิกการเดินทาง / Trip cancellation  | 10,000                              | 10,000                      | 100,000                     | 100,000                     | 10,000                      | 10,000                      | 100,000                     | 100,000                     |
| 6. การลดจำนวนวันเดินทาง / Trip curtailment  | x                                   | x                           | 100,000                     | 100,000                     | x                           | x                           | 100,000                     | 100,000                     |
| 7. ความสูญเสียบags หรือความเสียหายของสัมภาระในการเดินทาง / Loss or damage of personal baggage | 10,000                              | 10,000                      | 50,000                      | 50,000                      | 10,000                      | 10,000                      | 50,000                      | 50,000                      |
| 8. การล่าช้าของการเดินทาง / Cover of delay  |                                     |                             |                             |                             |                             |                             |                             |                             |
| 8.1 การล่าช้าของระบบขนส่งมวลชน / Delays in means of public transport                          | x                                   | 2,000                       | 10,000                      | 20,000                      | x                           | 2,000                       | 10,000                      | 20,000                      |
| 8.2 การล่าช้าของสัมภาระ / Delayed collection of baggage                                       | x                                   | 2,000                       | 20,000                      | 20,000                      | x                           | 2,000                       | 20,000                      | 20,000                      |
| 8.3 การจี้โฮลต์อากาศยาน / Hijack  | x                                   | x                           | 50,000                      | 50,000                      | x                           | x                           | 50,000                      | 50,000                      |
| 8.4 การพลาดต่อเที่ยวบิน / Missed connection - flight  | x                                   | 2,000                       | 10,000                      | 20,000                      | x                           | 2,000                       | 10,000                      | 20,000                      |
| 9. การสูญหายของหนังสือเดินทาง / Loss of passport  | x                                   | x                           | 5,000                       | 5,000                       | x                           | x                           | 5,000                       | 5,000                       |
| 10. ความรับผิดต่อยุทธการภายนอก / Personal legal liability                                     | x                                   | 1,000,000                   | 2,000,000                   | 5,000,000                   | x                           | 1,000,000                   | 2,000,000                   | 5,000,000                   |
| 11. ความรับผิดส่วนแรกสำหรับรถเช่า / Rental car excess   | x                                   | x                           | 10,000                      | 20,000                      | x                           | x                           | 10,000                      | 20,000                      |
| 12. ความคุ้มครองกีฬาอล์ฟ / Golf extension   | x                                   | x                           | x                           | 20,000                      | x                           | x                           | x                           | 20,000                      |
| 13. เงินชดเชยรายได้ระหว่างรักษาตัวในโรงพยาบาลต่างประเทศ / Overseas hospitalization benefit    | x                                   | 1,000 per day<br>max 10,000 | 2,000 per day<br>max 20,000 | 3,000 per day<br>max 30,000 | x                           | 1,000 per day<br>max 10,000 | 2,000 per day<br>max 20,000 | 3,000 per day<br>max 30,000 |

**หมายเหตุ / Remark**

\*บ.บ. 1 หมายถึงการเสียชีวิต การสูญเสียบางส่วน หรือการพิการถาวรอันถึงระดับสูญเสีย / Loss of life, dismemberment, loss of sight or total permanent disability.  
 \*\*ข้อ 2.1, \*\*\*ข้อ 2.2 บริษัทจะจ่ายค่ารักษาพยาบาลที่มิได้เกิดขึ้นในประเทศไทย / 2.1, 2.2 The company shall pay such costs incurred within 7 days of the return to Thailand.



# ประกันภัยการเดินทางต่างประเทศ พลัส

## Global Travel Insurance Plus (GTIP)



| จำนวนวันเดินทาง (วัน)<br>Trip Duration (Days)   | เบี้ยประกันภัย (บาท) / Premium (Baht) |        |        |          |                             |        |        |          |
|---|---------------------------------------|--------|--------|----------|-----------------------------|--------|--------|----------|
|   | เดินทางทั่วโลก / WORLDWIDE PLUS       |        |        |          | เดินทางในเอเชีย / ASIA PLUS |        |        |          |
|   | Basic*                                | Silver | Gold   | Platinum | Basic*                      | Silver | Gold   | Platinum |
| <b>แผนรายเที่ยว / Single - Trip</b>   |                                       |        |        |          |                             |        |        |          |
| 1-4   | 300                                   | 334    | 600    | 990      | 200                         | 290    | 470    | 688      |
| 5-6   | 350                                   | 450    | 715    | 1,290    | 240                         | 300    | 595    | 999      |
| 7-8   | 370                                   | 500    | 990    | 1,772    | 280                         | 427    | 690    | 1,300    |
| 9-10  | 399                                   | 600    | 1,230  | 1,996    | 340                         | 597    | 850    | 1,600    |
| 11-15   | 600                                   | 790    | 1,590  | 2,750    | 450                         | 767    | 1,150  | 2,150    |
| 16-22   | 849                                   | 1,275  | 2,210  | 3,370    | 524                         | 937    | 1,650  | 2,795    |
| 23-31   | 999                                   | 1,600  | 2,680  | 3,993    | 628                         | 1,108  | 2,030  | 3,300    |
| 32-45   | 1,530                                 | 2,090  | 3,200  | 5,674    | 770                         | 1,364  | 2,450  | 4,325    |
| 46-60   | 1,950                                 | 2,500  | 3,850  | 6,180    | 907                         | 1,620  | 2,995  | 5,226    |
| 61-75   | 2,300                                 | 3,340  | 4,900  | 7,910    | 1,220                       | 2,215  | 3,775  | 6,450    |
| 76-94   | 2,500                                 | 3,843  | 5,500  | 9,390    | 1,475                       | 2,641  | 4,200  | 7,500    |
| 95-105  | 3,500                                 | 4,467  | 7,490  | 11,145   | 1,975                       | 2,962  | 5,720  | 9,990    |
| 106-121   | 4,100                                 | 5,090  | 8,400  | 12,900   | 2,350                       | 3,371  | 6,450  | 11,100   |
| 122-151   | 5,200                                 | 6,345  | 10,250 | 15,895   | 2,775                       | 4,016  | 7,950  | 13,740   |
| 152-182   | 6,500                                 | 7,599  | 12,530 | 18,890   | 3,260                       | 4,922  | 9,775  | 15,975   |
| <b>แผนรายปี เดินทางในท้องถิ่น และท่องเที่ยวในต่างประเทศ / Annual Multi - Trip, max length per trip as per plan selected</b> |                                       |        |        |          |                             |        |        |          |
| Annual (max 31 days)  | 2,000                                 | 2,450  | 4,000  | 5,700    | 1,200                       | 1,992  | 2,850  | 4,400    |
| Annual (max 60 days)  | 2,500                                 | 3,120  | 4,800  | 7,400    | 1,600                       | 2,591  | 3,700  | 6,400    |
| Annual (max 90 days)  | 3,600                                 | 4,225  | 5,800  | 10,000   | 1,900                       | 3,200  | 5,000  | 8,700    |
| Annual (max 120 days)   | 5,750                                 | 6,427  | 9,000  | 13,990   | 2,650                       | 4,038  | 7,100  | 12,210   |
| Annual (max 365 days)   | 15,500                                | 19,000 | 26,200 | 44,000   | 5,925                       | 10,785 | 22,000 | 35,150   |

- \* ผู้ถือกรมธรรม์ที่อายุต่ำกว่า 75 ปี รวม-เบี้ยประกันภัย / Premium shown is for insured up to 75 yrs of age includes tax and stamp.
- \* ผู้ถือกรมธรรม์ที่มีอายุ 76 - 85 ปี เบี้ยประกันจะ 2 เท่าตามลักษณะการเลือกเที่ยวในท้องถิ่นเท่านั้น / For policyholders aged 76 - 85 years old, the insurance premium will be doubled for the Asia Basic plan or the Worldwide Basic Plan.

### ความคุ้มครองพิเศษ / Special Coverages

คุ้มครองค่ารักษาสูงสุดถึง

# 5 ล้าน

บาท

- คุ้มครองค่ารักษาพยาบาลจากอุบัติเหตุและเจ็บป่วย
- Covers medical expenses from injuries and illness up to 5,000,000 baht.

รักษาฟัน

# 16,000

บาท

- คุ้มครองค่ารักษาพยาบาลฟันเพื่อบรรเทาความเจ็บปวดที่ต่างประเทศ ไม่เกิน 16,000 บาท
- Dental treatment cover for relief of pain up to 16,000 baht.

ไม่ต้องสำรองจ่าย รักษาได้ทุก sw.

- คุ้มครองค่ารักษาพยาบาลทั้ง IPD, OPD
- You don't have to advance money.
- Free choice of hospital. • Covers medical expenses for inpatient and outpatient treatment.

คุ้มครองกีฬาเสี่ยงภัย

- คุ้มครองเฉพาะค่ารักษาพยาบาลการบาดเจ็บจากกีฬาเสี่ยงภัย เช่น ดำน้ำ เล่นสกี เจ็ทโบ๊ท บินจีเจ็ท
- Coverage includes medical expenses for injuries from certain high-risk sports such as diving, skiing, or bungee jumping.

คุ้มครองอายุสูงสุดถึง

# 85

ปี

รับประกันความเสี่ยงตาม Basic เท่านั้น

- Coverage up to the age of 85 years.\*
- Remark: \*76-85 years is eligible for insurance coverage only under the Basic Plan.

ช่วยเหลือ 24

ทุกชั่วโมง

24 hrs.

- ศูนย์ให้ความช่วยเหลือฉุกเฉินทางการแพทย์และทันตกรรมทั่วโลก
- +66 2 569 0230
- 24 hours. Worldwide emergency call center
- +66 2 569 0230

