



## KIMONO EXPERIENCE IN AUTUMN LEAVES

6 DAYS 4 NIGHTS [JL]

ตารางการเดินทาง

2567

13 – 18 พฤศจิกายน

14 – 19 พฤศจิกายน









**\*\*การเปลี่ยนสีของใบไม้ขึ้นอยู่กับสภาพภูมิอากาศในแต่ละปี\*\***

### ไฮไลท์

- ★ “แต่งชุดกิโมโน” เดินเล่น ชิลๆ ถ่ายรูปสวยๆ ท่ามกลางใบไม้เปลี่ยนสีที่สวยงาม
- ★ ชมอุโมงค์ใบไม้เปลี่ยนสี “โมมิจิ ไคโระ” แบบสุดลูกหูลูกตาที่ ทะเลสาบคาวากุจิโกะ
- ★ นั่งกระเช้าชมฟูจิแบบพาโนรามา ดูฟูจิแบบเต็มๆ วิถีที่ไม่เหมือนใคร พร้อมกับเครื่องดื่มร้อนๆ คลายหนาว
- ★ ขอพรความรักปังๆ ที่ “ศาลเจ้าอิคาว่า” พร้อมเดินเล่นชมเมืองลิตเติ้ลโตเกียว ที่ คาวาโกเอะ
- ★ คอปลาดีบต้องหลงรัก กับ เมนูปลาดีบแบบสดๆ หวานๆ และถูกสุดๆ ที่ “ตลาดปลาสิคิจิ”
- ★ เต็มอิ่มกับบุฟเฟ่ต์ซาซึมาซึ หมู เนื้อ ไม้ฉิ้น และบั้งย่างเนื้อพรีเมียม พร้อมเครื่องดื่มแอลกอฮอล์ไม้ฉิ้น

วันที่	เปรียบเทียบรายการกับที่อื่นได้ที่นี่	อาหารในรายการ			โรงแรมหรือระดับเทียบเท่า
		เช้า	เที่ยง	ค่ำ	
01	กรุงเทพฯ - เดินทางโดยสายการบินแห่งชาติเจแปนแอร์ไลน์ เที่ยวบิน JL 034	-	-	-	-
02	ประเทศญี่ปุ่น - เกาะฮอนชู - สนามบินนานาชาติฮานเดะ (มหานครโตเกียว) บริการข้าวปั้นห่อสาหร่าย “โอนิจิริ” รองท้อง หนึ่งในวัฒนธรรมการทานอาหารแบบชาวญี่ปุ่นพร้อมชาเขียว - นมัสการพระใหญ่ไดบุสึแห่งเมืองคามาคูระ - จังหวัดคานากาวา - ปราสาทโอดาวาร่า - เมืองอิโตะ (จังหวัดชิซุโอกะ) - อาบน้ำแร่ญี่ปุ่นธรรมชาติ	-	01	02	SHUZENJI LAFORET 
03	ทูเซ็นจิ - กิจกรรมแต่งชุดกิโมโน - วัดทูเซ็นจิ - เดินชมเส้นทางป่าไฟ - ขึ้นกระเช้าลอยฟ้าอิซุ พาโนรามา ปาร์ค พร้อมกับเครื่องดื่มร้อนๆ คลายหนาว - อาบน้ำแร่ญี่ปุ่นธรรมชาติ	03	04	05	SHUZENJI LAFORET 
04	ทูเซ็นจิ - ทะเลสาบคาวากุจิโกะ - ชมอุโมงค์ใบเมเปิ้ล “โมมิจิ ไคโระ” - เมืองโยโกฮามา (จังหวัดคานากาวา) - อีซระเดินเล่นโกดังอิฐแดงโยโกฮามา - เพลิดเพลินกับบุฟเฟ่ต์ซาซึมาซึ หมู เนื้อ ไม้ฉิ้น	06	07	08 	YOKOHAMA TOKYU REI OR SML

05	โยโกฮาม่า - เมืองคาวาโกเอะ (จังหวัดไซตามะ) - ศาลเจ้าอิคาว่า - หมู่บ้านโบราณสีด้า (ย่านคุระซุคุริ) - มหานครโตเกียว - อีสระช้อปปี้ง ย่านชินจูกุ - อิมอร้อยกับบุฟเฟ่ต์ปิ้งย่างเนื้อพรีเมียม อย่างบนเตาถ่านร้อนๆ พร้อมเครื่องดื่มแอลกอฮอล์ไม่อัน	09	10	11 	TOKYO GROOVE [25-28 SQ.M]
06	โตเกียว - ตลาดปลาสี่คิจิ - อีสระเดินเล่น โทโยสึ เซนเคียวคุ บันไร - ท่าอากาศยานนานาชาตินาริตะ - ประเทศไทย - ท่าอากาศยานสุวรรณภูมิ (กรุงเทพมหานคร) เที่ยวบินที่ JL707	12	X	X	X

## กำหนดการเดินทาง

### วันแรก ประเทศไทย – ท่าอากาศยานสุวรรณภูมิ (กรุงเทพมหานคร)

- 19:00 น. พร้อมกันที่ท่าอากาศยานสุวรรณภูมิ อาคารผู้โดยสารขาออกชั้น 4 เคาน์เตอร์ P เคาน์เตอร์สายการบินเจแปนแอร์ไลน์ ประตูทางเข้าหมายเลข 7-8 เจ้าหน้าที่อำนวยความสะดวก ณ เคาน์เตอร์
- หมายเหตุ เคาน์เตอร์เช็คอินปิดบริการก่อนเวลาเครื่องออกอย่างน้อย 60 นาที หลังจากที่ถูกโดยสารทุกท่านได้รับบัตรขึ้นเครื่องแล้ว กรุณาทำการตรวจสอบประตูขึ้นเครื่องกับหน้าจอมอนิเตอร์ก่อนขึ้นเครื่องอีกครั้ง เนื่องจากประตูขึ้นเครื่องอาจมีการเปลี่ยนแปลงได้อันเนื่องมาจากเหตุผลของทางสนามบินและสายการบิน และขอเรียนเชิญผู้โดยสารทุกท่านพร้อมกัน ณ ประตูขึ้นเครื่องก่อนเวลาเครื่องออกอย่างน้อย 30 นาที
- 22:05 น. ออกเดินทางจากกรุงเทพฯ โดยสายการบินแห่งชาติสายการบินเจแปนแอร์ไลน์ เที่ยวบินที่ JL 034 (เวลาท้องถิ่นประเทศญี่ปุ่นเร็วกว่าประเทศไทย 2 ชั่วโมง กรุณาปรับเป็นเวลาท้องถิ่นเพื่อนัดหมาย)



วันที่สอง

ประเทศญี่ปุ่น - เกะฮอนชู - สนามบินนานาชาติฮาเนดะ (มหานครโตเกียว)  
บริการข้าวปั้นห่อสาหร่าย “โอนิจิริ” รongห้อง หนึ่งในวัฒนธรรมการทานอาหาร  
แบบชาวญี่ปุ่นพร้อมชาเขียว - นมัสการพระใหญ่ไดบุทสึแห่งเมืองคามาคูระ -  
จังหวัดคานากาว่า - ปราสาทโอดาวาร่า - เมืองอิโตะ (จังหวัดชิซุโอกะ) -  
อาบน้ำแร่ญี่ปุ่นธรรมชาติ

05:40 น.

เดินทางถึงประเทศญี่ปุ่น ณ สนามบินนานาชาติฮาเนดะ บนเกาะฮอนชู เกาะที่มีขนาดใหญ่ที่สุดใน  
ประเทศญี่ปุ่น ภายหลังจากผ่านขั้นตอนการตรวจคนเข้าเมืองและทำการตรวจรับสัมภาระเรียบร้อยแล้ว  
บริการทานด้วยข้าวปั้นห่อสาหร่าย “โอนิจิริ” พร้อมชาเขียว เพื่อให้ท่านได้รับประทานอาหารรองท้อง  
ยามเช้าในแบบฉบับของเมื่อง่ายและสะดวก ซึ่งนับได้ว่าเป็นการสัมผัสอีกหนึ่งในวัฒนธรรมการทาน  
อาหารแบบชาวญี่ปุ่น...



นมัสการพระใหญ่แห่งเมืองคามาคูระ “วัดโคโตคุอิน” สัมผัสความยิ่งใหญ่ของพระพุทธรูปสำริด  
ปางสมาธิที่ใหญ่เป็นอันดับ 2 ของญี่ปุ่น อายุกว่า 800 ปี สิ่งศักดิ์สิทธิ์คู่เมืองคามาคูระ อิมใจกับ  
บรรยากาศสงบร่มเย็น ขอพรเพื่อความเป็นสิริมงคลแก่ชีวิต... นำท่านเดินทางสู่เมือง “โอดาวาร่า”  
เป็นเมืองที่ตั้งอยู่ในจังหวัดคานากาว่า มีชื่อเสียงในด้านประวัติศาสตร์อันยาวนานและธรรมชาติที่  
สวยงาม เมืองนี้เคยเป็นศูนย์กลางอำนาจของตระกูลโฮโจในสมัยเอโดะ และยังมีปราสาทโอดาวาร่า  
ที่เป็นสัญลักษณ์สำคัญของเมืองอีกด้วย...

เที่ยง

รับประทานอาหารกลางวัน ณ ภัตตาคาร...



บ่าย

นำท่านเดินทางสู่ “ปราสาทโอดาวาระ” ปราสาทหินโบราณที่มีชื่อเสียงในเรื่องความแข็งแกร่ง เป็นหนึ่งในสัญลักษณ์ของจังหวัดคานากาว่า มีประวัติศาสตร์อันยาวนานและมีความสำคัญทาง ยุทธศาสตร์ ด้วยทำเลที่ตั้งที่ล้อมรอบด้วยธรรมชาติทำให้ปราสาทแห่งนี้เป็นที่น่าเยี่ยมชม ทั้งในแง่ประวัติศาสตร์และมีทัศนียภาพที่สวยงาม... นำท่านเดินทางสู่ “เมืองอิโตะ” เป็นเมืองที่ตั้งอยู่ใน จังหวัดชิซุโอกะ มีชื่อเสียงในเรื่องของธรรมชาติที่สวยงาม โดยเฉพาะแหล่งน้ำพุร้อนธรรมชาติ มากมาย ทำให้อิโตะเป็นจุดหมายปลายทางยอดนิยมสำหรับการพักผ่อน และบำบัดสุขภาพ...

นำท่านเข้าสู่ที่พัก LAFORET SHUZENJI HOTEL (<https://www.laforet.co.jp/en/szj/>)

ADDRESS: 1529 ODAIRA, IZU-SHI, SHIZUOKA 410-2415

TEL: 0558-72-3311

FAX: 0558-72-6115

ค่ำ

รับประทานอาหารค่ำในโรงแรม....



พิเศษ

ณ โรงแรมแห่งนี้ท่านจะได้สัมผัสกับการอาบน้ำแร่ญี่ปุ่นเพื่อเป็นการพักผ่อนจากการที่ได้เหน็ดเหนื่อยกับการเดินทางหรือทำกิจกรรมมาตลอดทั้งวัน การแช่น้ำแร่ธรรมชาติเป็นวัฒนธรรมดั้งเดิมและเก่าแก่ของชาวญี่ปุ่นมาช้านานจนกระทั่งปัจจุบัน ยังคงได้รับการรักษาและสืบทอดต่อกันเป็นอย่างดี เป็นที่รู้จักอย่างแพร่หลายในนานาประเทศ และเชื่อในเรื่องการบำรุงการไหลเวียนโลหิต

วันที่สาม

ชูเซ็นจิ - กิจกรรมแต่งชุดกิโมโน - วัดชูเซ็นจิ - เดินชมเส้นทางป่าไผ่ -  
ขึ้นกระเช้าลอยฟ้าอิซุ พาโนราม่า ปาร์ค พร้อมกับเครื่องดื่มร้อนๆ คลายหนาว -  
อาบน้ำแร่ญี่ปุ่นธรรมชาติ

เช้า

รับประทานอาหารเช้าในโรงแรม



สัมผัสเสน่ห์ความเป็นญี่ปุ่นอย่างลึกซึ้งกับประสบการณ์ “การแต่งชุดกิโมโน” สวมใส่ชุดประจำชาติที่งดงาม ถ่ายรูปเก็บไว้เป็นที่ระลึก เดินชม “วัดชูเซ็นจิ” เป็นวัดเก่าแก่ที่มีประวัติศาสตร์ยาวนานกว่า 1,200 ปี อาคารต่างๆ ภายในวัดล้วนมีความเก่าแก่และงดงาม สะท้อนถึงศิลปะการก่อสร้างแบบดั้งเดิมของญี่ปุ่น เป็นสถานที่ชมต้นเมเปิ้ลที่มีชื่อเสียง ทิวทัศน์อันงดงามของใบเมเปิ้ลจะค่อยๆ เปลี่ยนจากสีเขียวเป็นสีแดงสดใส และเดินลัดเลาะไปตามเส้นทางใน “สวนป่าไผ่” เขียวขจี สูงเสียดฟ้า สูดอากาศบริสุทธิ์ ฟังเสียงใบไผ่กระทบกันเบา ๆ เป็นเสียงเพลงธรรมชาติที่ไพเราะบรรยากาคร่มรื่น เป็นธรรมชาติบำบัดที่คุณไม่ควรพลาด...



เที่ยง

รับประทานอาหารกลางวัน ณ ภัตตาคาร...



บ่าย ต็มด่ำกับทิวทัศน์อันงดงามของภูเขาไฟฟูจิ บนยอดเขาคัตสึระกิ ด้วยการขึ้นกระเช้าลอยฟ้า “อิซู พานoram่า ปาร์ค” สัมผัสประสบการณ์สุดพิเศษที่คุณจะไม่มีวันลืม ชมวิวทิวทัศน์อันงดงามแบบ 360 องศา ด้วยกระเช้าลอยฟ้าที่ยาวถึง 1,800 เมตร ใช้เวลาเพียง 7 นาที **พร้อมกับเครื่องดื่มร้อนๆ คลายหนาว...**

นำท่านเข้าสู่ที่พัก LAFORET SHUZENJI HOTEL (<https://www.laforet.co.jp/en/szj/>)

ADDRESS: 1529 ODAIRA, IZU-SHI, SHIZUOKA 410-2415

TEL: 0558-72-3311

FAX: 0558-72-6115

ค่ำ รับประทานอาหารค่ำในโรงแรม....



พิเศษ ณ โรงแรมแห่งนี้ท่านจะได้สัมผัสกับการอาบน้ำแร่ญี่ปุ่นเพื่อเป็นการพักผ่อนจากการที่ได้เหน็ดเหนื่อยกับการเดินทางหรือทำกิจกรรมมาตลอดทั้งวัน การแช่น้ำแร่ธรรมชาติเป็นวัฒนธรรมดั้งเดิมและเก่าแก่ของชาวญี่ปุ่นมาช้านานจนกระทั่งปัจจุบัน ยังคงได้รับการรักษาและสืบทอดต่อกันเป็นอย่างดี เป็นที่รู้จักอย่างแพร่หลายในนานาประเทศ และเชื่อในเรื่องการบำรุงการไหลเวียนโลหิต

วันที่สี่

ชูเซ็นจิ - ทะเลสาบคาวากุจิโกะ - ชมอุโมงค์ใบเมเปิ้ล “โมมิจิ ไคโระ” -  
เมืองโยโกฮาม่า (จังหวัดคานากาว่า) - อีกระเด็นเล่นโกดังอิฐแดงโยโกฮาม่า -  
เพลิดเพลินกับบุฟเฟ่ต์ซาบุซาบุ หมู เนื้อ ไม่อั้น

เช้า

รับประทานอาหารเช้าในโรงแรม...



นำท่านเดินทางสู่ “ทะเลสาบคาวากุจิโกะ” เป็นหนึ่งในทะเลสาบห้าแห่งที่ตั้งอยู่รอบภูเขาไฟฟูจิ ซึ่งเป็นสัญลักษณ์ของประเทศญี่ปุ่น ด้วยความสวยงามของทิวทัศน์ที่มองเห็นภูเขาไฟฟูจิสะท้อนลงบนผิวน้ำ ทำให้ที่นี่เป็นจุดหมายปลายทางยอดนิยมสำหรับนักท่องเที่ยวที่ต้องการสัมผัสธรรมชาติและวัฒนธรรมญี่ปุ่น... ชมความสวยงามในฤดูใบไม้ร่วงสุดโรแมนติกที่ “โมมิจิ ไคโระ” อุโมงค์ใบเมเปิ้ลอันเลื่องชื่อริมทะเลสาบคาวากุจิโกะ หนึ่งในห้าทะเลสาบที่โอบล้อมภูเขาไฟฟูจิ ต้นเมเปิ้ลสองข้างทางจะเปลี่ยนสีเป็นแดง เหลือง ส้ม สวยงามราวกับภาพวาด เมื่อใบไม้ร่วงลงมาปกคลุมพื้น ก็จะถูกกลายเป็นอุโมงค์สีแดงสดใส เป็นวิวที่โรแมนติกและงดงามมาก...

เที่ยง

รับประทานอาหารกลางวัน ณ ภัตตาคาร...



บ่าย

นำท่านเดินทางสู่เมือง “โยโกฮาม่า” เป็นเมืองใหญ่อันดับสองของญี่ปุ่น รองจากโตเกียว ตั้งอยู่ในจังหวัดคานากาว่า มีชื่อเสียงในฐานะ เมืองท่าสำคัญ ที่ผสมผสานความทันสมัยและวัฒนธรรมได้อย่างลงตัว... เพลิดเพลินกับการเดินเล่นชม “โกดังอิฐแดงโยโกฮาม่า” เป็นอาคารเก่าแก่ที่ได้รับการปรับปรุงใหม่ให้เป็นแหล่งท่องเที่ยวสุดฮิตในเมืองโยโกฮาม่า ตัวอาคารโดดเด่นด้วยอิฐสีแดงที่



สวยงามและบรรยากาศย้อนยุค ภายในมีร้านค้ามากมายทั้งร้านอาหาร ร้านค้าขายของที่ระลึก และพื้นที่จัดกิจกรรมต่างๆ...



ค่ำ

รับประทานอาหารค่ำ ณ ภัตตาคาร... สูดฟินกับบุฟเฟต์ชาบูชาบูหมู เนื้อคุณภาพพรีเมียม เลือกอร่อยได้ทั้งเนื้อ หมูสไลด์ พร้อมเติมเต็มความสดชื่นด้วยผักสดนานาชนิด และน้ำซุปลูตรพิเศษที่ทางร้านคิดค้นขึ้นมาเป็นพิเศษ

นำท่านเข้าสู่ที่พัก YOKOHAMA TOKYU REI HOTEL หรือเทียบเท่า

วันที่ห้า

โยโกฮาม่า - เมืองคาวาโกเอะ (จังหวัดไซตามะ) - ศาลเจ้าอิคาว่า - หมู่บ้านโบราณสีดำ (ย่านคุระซุคุริ) - มหานครโตเกียว - อิสระช้อปปิ้งย่านชินจูกุ - อิ่มอร่อยกับบุฟเฟต์ปิ้งย่างเนื้อพรีเมียม ย่างบนเตาถ่านร้อนๆ พร้อมเครื่องดื่มแอลกอฮอล์ ไม่อั้น

เช้า

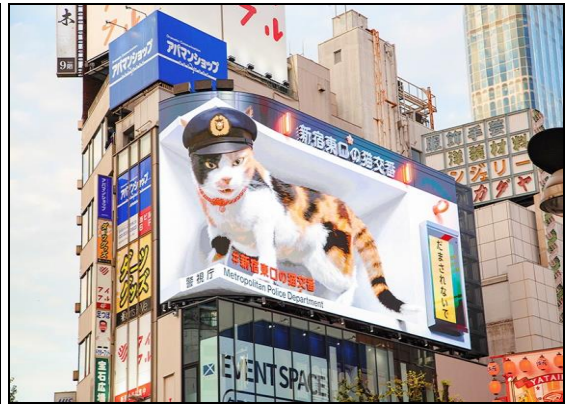
รับประทานอาหารเช้าในโรงแรม...



นำท่านเดินทางสู่เมือง "คาวาโกเอะ" เป็นเมืองเล็กๆ น่ารักในจังหวัดไซตามะ ที่ได้รับฉายาว่า "เอโดะจิ๋ว" เพราะมีสถาปัตยกรรมแบบญี่ปุ่นดั้งเดิมสมัยเอโดะที่อนุรักษ์ไว้เป็นอย่างดี ทำให้รู้สึกเหมือนย้อนเวลาไปในอดีต... นำท่านขอพร "ศาลเจ้าอิคาว่า" เป็นศาลเจ้าเก่าแก่ที่มีชื่อเสียงในเรื่องการ

ขอพรด้านความรักและความสัมพันธ์ในครอบครัว มีอายุมากกว่า 1,500 ปี สะท้อนถึงความศักดิ์สิทธิ์ และความเชื่อมั่นของผู้คน... นำท่านเดินทางสู่ “หมู่บ้านโบราณสีดำ” เป็นหมู่บ้านที่ถูกสร้างขึ้นในเขตของปราสาทคาวาโกเอะ ในยุคสมัยเอโดะ การสร้างอาคารบ้านเรือนเป็นแบบที่เรียกว่า “คุระซุคุริ” เป็นอาคารไม้ที่ได้รับการอนุรักษ์เป็นอย่างดี ปัจจุบันได้มีการดัดแปลงเป็นร้านค้า ร้านอาหาร ร้านจำหน่ายของที่ระลึกมากมาย ท่านสามารถสัมผัสบรรยากาศความเป็นญี่ปุ่นแท้... รับประทานอาหารกลางวัน ณ ภัตตาคาร...

เที่ยง



บ่าย

นำท่านเดินทางสู่ “มหานครโตเกียว” เมืองหลวงของประเทศญี่ปุ่น เป็นมหานครที่เต็มไปด้วยสีสัน วัฒนธรรม เทคโนโลยี และความทันสมัย ดึงดูดนักท่องเที่ยวจากทั่วโลก มาสัมผัสประสบการณ์อันน่าตื่นตาตื่นใจ... เพลิดเพลินกับการช้อปปิ้ง และสัมผัสบรรยากาศอันคึกคัก ทันสมัยของ “ย่านชินจูกุ” แหล่งช้อปปิ้งสุดอลังการ ที่รอให้เหล่านักช้อปปิ้งทั้งหลายมาตะลุย! ไม่ว่าคุณจะมาหาแฟชั่นล้ำสมัย เครื่องใช้ไฟฟ้าสุดไฮเทค หรือของฝากสุดพิเศษ ชินจูกุมีครบทุกอย่างให้คุณได้ช้อปปิ้งเพลิน



ค่ำ

รับประทานอาหารค่ำ ณ ภัตตาคาร... สัมผัสประสบการณ์ทานเนื้ออย่างสไตล์ญี่ปุ่นแท้ๆ ร้านบุฟเฟต์เนื้ออย่างชื่อดังที่มีสาขาทั่วโลก อิ่มอร่อยกับเนื้อคุณภาพพรีเมียม พร้อมด้วยหมู ไก่ ปิ้งย่างบนเตาถ่านร้อนๆ สัมผัสรสชาติความอร่อยแบบต้นตำรับ พร้อมน้ำจิ้มสูตรพิเศษที่เข้ากันได้อย่างลงตัว พร้อมเครื่องดื่มแอลกอฮอล์ ไม่อั้น...



นำท่านเข้าสู่ที่พัก HOTEL GROOVE SHINJUKU (Deluxe Room 25 - 28 SQ.M.)

(<https://www.hotelgroove.jp/>)

ADDRESS: 1-29-1 KABUKICHO, SHINJUKU-KU, TOKYO, 160-0021, JAPAN

TEL: 03-6265-9220

FAX: 03-3205-0050

HOTEL GROOVE SHINJUKU ตั้งอยู่ในใจกลางย่านชินจูกุ (Shinjuku) และสะดวกต่อการเดินทางไปยังทุกส่วนของโตเกียว โดยเป็นหนึ่งในโรงแรมชินจูกุที่ทันสมัยที่สุดที่อยู่ใกล้สถานีรถไฟ มีย่านคิมิที่สำคัญสองแห่งในชินจูกุอยู่ไม่ไกลจากโรงแรม คุณจะพบ "Golden Gai" และ "Omoide Yokocho" ซึ่งมีบาร์เล็กๆ ที่น่าสนใจมากมาย ภายในโรงแรมตกแต่งและออกแบบมาอย่างดี ภายในห้องพักท่านสามารถเพลิดเพลินกับวิวเมืองได้อย่างเต็มที่

วันที่หก โตเกียว - ตลาดปลาสดิจิ - อีสระเดินเล่น โทโยสึ เซนเคียวคุ บันไร - ทำอากาศยานนานาชาตินาริตะ - ประเทศไทย - ทำอากาศยานสุวรรณภูมิ (กรุงเทพมหานคร) เที่ยวบินที่ JL707

เช้า

รับประทานอาหารเช้าในโรงแรม



ดื่มด่ำกับบรรยากาศคึกคักที่ “ตลาดปลาสี่คิจิ” แหล่งรวมวัตถุดิบชั้นเลิศ ใจกลางกรุงโตเกียว สัมผัสวิถีชีวิตการค้าขายแบบดั้งเดิมของชาวญี่ปุ่น ลิ้มลองอาหารทะเลสดใหม่ หลากหลายชนิดจากร้านค้ามากมาย ไม่ว่าจะเป็นซูชิ ซาซิมิ ปลาหมึกยักษ์ ปู หอยนางรม และอื่นๆอีกมากมาย...



อิสระเดินเล่น ช้อปปิ้ง “โทโยตสึ เซนเคียคุ บันไร” สถานที่ท่องเที่ยวเปิดใหม่ล่าสุดในโตเกียว ที่นี่เป็นดังประตูสู่ดินแดนแห่งอดีต นำคุณย้อนเวลาไปสัมผัสบรรยากาศอันคึกคักของยุคเอโดะ เป็นแหล่งรวมร้านอาหารชั้นเลิศ และร้านค้าที่จำหน่ายสินค้าพื้นเมืองมากมาย...

เที่ยง

อิสระอาหารกลางวันตามอัธยาศัย (ไม่รวมในรายการ)...



15:00 น.

นำท่านเดินทางสู่ท่าอากาศยานนานาชาตินาริตะ ตั้งอยู่ที่เมืองนาริตะ จังหวัดชิบะ ประเทศญี่ปุ่น ดำเนินการโดยบริษัทท่าอากาศยานนานาชาตินาริตะ ซึ่งได้แปรสภาพเดิมมาจากองค์การบริหารงานท่าอากาศยานนานาชาติโตเกียวแห่งใหม่ ท่าอากาศยานนานาชาตินาริตะเป็นสนามบินหลักที่ให้บริการผู้โดยสารระหว่างประเทศที่เดินทางเข้าและออกจากประเทศญี่ปุ่น และเป็นจุดเชื่อมต่อการเดินทางระหว่างทวีปเอเชียและอเมริกา เป็นสนามบินที่รองรับเที่ยวบินสำหรับผู้โดยสารมากเป็นอันดับ 2 ของญี่ปุ่น (รองจากสนามบินนานาชาติฮาเนดะ) เป็นสนามบินที่รองรับการขนส่งทางอากาศเป็นอันดับ 1 ของญี่ปุ่นและอันดับ 3 ของโลก...

18:20 น.

เหินฟ้าสู่ท่าอากาศยานสุวรรณภูมิประเทศไทย โดยสายการบินเจแปนแอร์ไลน์ เที่ยวบินที่ JL 707

23:00 น.

เดินทางถึงท่าอากาศยานสุวรรณภูมิ ประเทศไทย โดยสวัสดิภาพพร้อมภาพความประทับใจ



# KIMONO EXPERIENCE IN AUTUMN LEAVES

## 6 DAYS 4 NIGHTS [JL]

ตาราง การเดินทาง 2567	ผู้เดินทาง	ราคา (บาท   ท่าน)			พักเดี่ยวเพิ่ม (บาท) รวมภาษีมูลค่าเพิ่ม แล้ว
		รวม ①+②	① ราคาทัวร์ (พักห้องละ 2-3 ท่าน) รวมภาษีมูลค่าเพิ่มแล้ว (ไม่รวมตัวเครื่องบิน)	② ราคาตัวเครื่องบิน ระหว่างประเทศ ชั้นประหยัด รวมภาษีเชื้อเพลิงแล้ว	
13 – 18 พ.ย.	ผู้ใหญ่	79,000	58,000	21,000	9,500
	เด็กมีเตียง (06-11 ปี)	79,000	58,000	21,000	
	เด็กไม่มีเตียง (02-05 ปี)	69,000	48,000	21,000	
	ทารก (อายุไม่ถึง 2 ปี) ไม่มีเตียงนอน ไม่มีบริการอาหารทุกมื้อ ไม่มีที่นั่งบนรถโค้ช			โปรดสอบถาม	
14 – 19 พ.ย.	ผู้ใหญ่	79,000	58,000	21,000	9,500
	เด็กมีเตียง (06-11 ปี)	79,000	58,000	21,000	
	เด็กไม่มีเตียง (02-05 ปี)	69,000	48,000	21,000	
	ทารก (อายุไม่ถึง 2 ปี) ไม่มีเตียงนอน ไม่มีบริการอาหารทุกมื้อ ไม่มีที่นั่งบนรถโค้ช			โปรดสอบถาม	



**หมายเหตุ** กรุณาศึกษารายละเอียดทั้งหมดก่อนทำการจอง เมื่อท่านตกลงชำระเงินมัดจำและค่าทัวร์ทั้งหมดกับทางบริษัทแล้ว ทางบริษัทฯ จะถือว่าท่านได้ยอมรับเงื่อนไขและข้อตกลงต่างๆ ทั้งหมด

### อัตราค่าธรรมเนียม

- ค่าตัวเครื่องบินโดยสารระหว่างประเทศชั้นประหยัด (ไป-กลับ)
- บริการนำดื่มวันละ 2 ขวด (ประเทศญี่ปุ่น)
- ค่าบริการมัดคูปอง และค่ารถโค้ชปรับอากาศตามรายการ
- ค่าประกันภัยการเดินทางต่างประเทศ เงื่อนไขตามกรมธรรม์ วงเงินสูงสุด 1,000,000 - 2,000,000 บาท
- ภาษีมูลค่าเพิ่ม 7% (คิดจากค่าบริการ)
- ค่าที่พัก (ห้องละ 2 ท่าน) ค่าอาหาร และค่าเข้าชมสถานที่ต่าง ๆ ตามรายการที่กำหนด

(โรงแรมในประเทศญี่ปุ่นส่วนใหญ่ห้องพักรวมมีขนาดเล็ก โรงแรมจะบล็อกเฉพาะห้องคู่ (2 เตียงเดี่ยวใน 1 ห้อง Western Style หรือ Japanese Style) ให้กับทัวร์แบบหมู่คณะ ส่วนห้องพักรวมชนิดต้องแจ้งค่าขอเป็นกรณีไป เช่น การขอห้องคู่ชนิด DBL (1 เตียงขนาด 5 ฟุต จะทราบชนิดของห้องพักเมื่ออยู่หน้างาน) และหากท่านมีความประสงค์จะพัก 3 ท่านต่อห้อง (ห้องคู่+เสริมเตียง) ท่านต้องยอมรับในพื้นที่อันจำกัดของห้องพัก และกรณีโรงแรมไม่มีห้องพักรวมที่เสริมเตียงได้ โรงแรมจะจัดห้องพักรวมให้ท่าน 1 ห้องคู่ + 1 ห้องเดี่ยว

ซึ่งมีค่าพักเดี่ยวเพิ่มจะเป็นค่าใช้จ่ายของผู้เดินทาง โปรดรับทราบเงื่อนไขก่อนการเดินทาง

== COMPAX WORLD == ประเภทห้องพัก (เด็กที่อายุตั้งแต่ 06 ปี ต้องใช้เตียง)	โปรดทำความเข้าใจล่วงหน้า ห้องพักต่างประเภท โรงแรมในประเทศไทยญี่ปุ่นส่วนใหญ่จะแยกกันคนละชั้น	
	ห้องพักเตียงเดี่ยว SINGLE BED ROOM [SGL]	พักท่านเดียว มีค่าใช้จ่ายเพิ่มจากค่าทัวร์
	ห้องพักเตียงคู่ TWIN BEDS ROOM [TWN]	ห้องพักสำหรับสองท่าน
	ห้องพักเตียงดับเบิล DOUBLE BED ROOM [DBL]	ห้องพักสำหรับสองท่าน จำนวนห้องพักมีอย่างจำกัด ขนาดห้องเล็กกว่าห้องเตียงคู่
	ห้องพักสำหรับสามท่าน (เสริมเตียง) TRIPLE BEDS ROOM [TRP]	ห้องพักสำหรับสามท่าน *หมายเหตุ*
<p>*หมายเหตุ* : กรณีที่ทางโรงแรมไม่สามารถจัดห้องพักสำหรับสามท่านได้ในห้องเดียวกัน ผู้เข้าพักต้องจำเป็นต้องใช้ห้องพักเตียงคู่ + ห้องพักเตียงเดี่ยว</p> <p></p> <p>ผู้ใช้ห้องพักเตียงเดี่ยวจะต้องเป็นผู้ชำระค่าใช้จ่ายเพิ่มเติม</p>		

### อัตรานี้ไม่รวม

- ค่าทำหนังสือเดินทาง และค่าใช้จ่ายที่เป็นส่วนตัวที่ไม่ระบุไว้ในรายการ เช่น ค่าโทรศัพท์ ค่าช้อปปิ้ง เป็นต้น
- ค่าทิปหัวหน้าทัวร์ มัคคุเทศก์ และพนักงานขับรถ หากบริการดี น่ารัก สามารถให้เป็นกำลังใจในการทำงานได้
- ค่าธรรมเนียมวีซ่าเข้าประเทศญี่ปุ่น (ถ้ามี)

### การชำระเงิน

- บริษัทฯ เรียกเก็บค่ามัดจำ 30,000 บาท สำหรับการจองที่นั่งที่นี้่่ง ภายหลังจากการทำการจอง 3 วัน
- ส่วนที่เหลือทั้งหมดชำระก่อนการเดินทาง 30 วัน หรือตามเงื่อนไขพิเศษทางบริษัทฯ กำหนด (ทางบริษัทฯ อาจมีการเรียกเก็บส่วนที่เหลือทั้งหมดก่อน 30 วัน อันเนื่องมาจากคณะที่เดินทางนั้นถูกจองเต็มเร็วกว่าปกติ หรือจำเป็นต้องออกตัวเครื่องบิน เพื่อเลี่ยงการเรียกเก็บส่วนค่าธรรมเนียมเชื้อเพลิง และค่าภาษีสนามบินที่ทางสายการบินมีการเปลี่ยนแปลงโดยไม่จำเป็นต้องแจ้งให้ทราบล่วงหน้า)

## **การยกเลิกหรือเลื่อนการเดินทาง (ตามประกาศคณะกรรมการธุรกิจนำเที่ยวและมัคคุเทศก์)**

- กรณียกเลิกการเดินทางไม่น้อยกว่า 30 วัน บริษัทสงวนสิทธิ์ **เก็บค่าใช้จ่ายท่านละ 10,000 บาท**
- กรณียกเลิกการเดินทางน้อยกว่า 30 วัน **เก็บค่าใช้จ่าย 50% จากราคาทัวร์ทั้งหมด**
- กรณียกเลิกการเดินทางน้อยกว่า 15 วัน บริษัทขอ **เก็บค่าใช้จ่ายเต็มจำนวนตามราคาทัวร์ทั้งหมด**
- **เนื่องจากขณะนี้ทางรัฐบาลญี่ปุ่นได้ประกาศให้โควิด - 19 เป็นโรคประจำถิ่น ดังนั้นหากท่านยกเลิกการเดินทาง สืบเนื่องจากติดโควิดก่อนการเดินทาง ทางบริษัทฯ ขอขอยืดเงื่อนไขการยกเลิกทัวร์ตามที่บริษัทฯ กำหนด**

## **สำคัญ...เงื่อนไขและรายละเอียดของการเดินทาง (กรุณาอ่านรายละเอียดทุกข้อ)**

- ☑ บริษัท คอมแพ็คเวิลด์ จำกัด เปิดดำเนินการเพื่อเป็นตัวแทนในการนำเที่ยว ทุกเส้นทางทุกสถานที่ท่องเที่ยวที่นำเสนอในรายการทัวร์ได้วางเส้นทางไว้ล่วงหน้าตามฤดูกาลตามความเหมาะสม โดยใช้ข้อมูลสถิติที่เก็บรวบรวมของปีก่อน ๆ ที่ผ่านมา และข้อมูลจากองค์การส่งเสริมการท่องเที่ยวประเทศไทยมาอ้างอิง แต่ไม่สามารถชี้วัดได้ว่าสภาพภูมิอากาศแต่ละปีจะเหมือนเดิม อาจมีการเปลี่ยนแปลงตามสภาวะความแปรปรวนทางธรรมชาติขึ้นในแต่ละภูมิภาคส่งผลโดยตรงต่อธรรมชาติ ผลผลิต ไม้ดอก ไม้ใบ และไม้ผล เป็นต้น ทั้งนี้บริษัทฯ พยายามนำเสนอสิ่งใหม่ ๆ หมุนเวียนสลับกันไปทุกรายการ
- ☑ บริษัทฯ สงวนสิทธิ์เปลี่ยนแปลงรายทัวร์ตามความเหมาะสมให้สอดคล้องกับสถานการณ์ ขอจำกัดด้านภูมิอากาศ ณ วันเดินทางจริง โดยจะคำนึงถึงความปลอดภัย และประโยชน์สูงสุดของท่านลูกค้าโดยส่วนใหญ่เป็นหลัก
- ☑ **การเดินทางในแต่ละคณะจะต้องมีผู้โดยสารตามจำนวนขั้นต่ำที่ระบุในรายการ บริษัทฯ ขอสงวนสิทธิ์ในการเลื่อน หรือยกเลิกการเดินทางหากคณะทัวร์มีผู้เดินทางต่ำกว่าที่ระบุไว้ข้างต้น โดยจะแจ้งให้ผู้เดินทางทราบล่วงหน้าอย่างน้อย 15 วันก่อนเดินทาง**
- ☑ ในกรณีที่ลูกค้าต้องการจองและซื้อตั๋วโดยสารการบินภายในประเทศ(ไทย)หรือใช้เส้นทางบินมาจากประเทศอื่น เพื่อร่วมทัวร์ในประเทศญี่ปุ่น ไม่ว่าจะเป็นการเดินทางก่อนหรือหลังจากคณะทัวร์นั้น ๆ กรุณาติดต่อสอบถามเจ้าหน้าที่ของบริษัทฯ ทุกครั้ง (กรณีที่ท่านออกตั๋วโดยมิได้แจ้งให้บริษัทฯ ทราบล่วงหน้า ทางบริษัทฯ ไม่รับผิดชอบค่าใช้จ่ายที่เกิดขึ้นไม่ว่ากรณีใด)
- ☑ กรณีกองตรวจคนเข้าเมืองทั้งในเมืองไทย และต่างประเทศ มีการปฏิเสหมิให้ท่านเดินทางเข้าหรือออกเมือง บริษัทฯ ไม่คืนค่าทัวร์ในทุกกรณี
- ☑ บริษัทฯ ไม่รับผิดชอบต่อกรณีถูกปฏิเสธหรือห้ามออกนอกประเทศ หรือปฏิเสธการเข้าประเทศของผู้เดินทางได้ เนื่องจากผู้เดินทางอาจมีสิ่งผิดกฎหมาย เอกสารเดินทางไม่ถูกต้อง ความประพฤติส่อไปในทางเสื่อมเสีย ภัยธรรมชาติ การประท้วง การก่อจลาจล ความล่าช้าการเลื่อนหรือยกเลิกเที่ยวบิน และอุบัติเหตุที่เกิดจากความประมาทของนักท่องเที่ยวเอง
- ☑ เมื่อท่านออกเดินทางไปกับคณะแล้ว งดใช้บริการรายการใดรายการหนึ่งหรือไม่เดินทางพร้อมคณะ ถือว่าท่านสละสิทธิ์ ไม่อาจเรียกร้องค่าบริการคืน ไม่ว่ากรณีใด ๆ ทั้งสิ้น

## **ข้อกำหนดเกี่ยวกับด้านอาหาร**

**(จำเป็นต้องแจ้งข้อจำกัดเรื่องอาหารก่อนการเดินทางล่วงหน้า 30 วัน)**

1. รายการอาหารที่ระบุไว้ อาจมีการเปลี่ยนแปลงได้ตามสถานการณ์ และความเหมาะสม โดยไม่จำเป็นต้องแจ้งให้ทราบล่วงหน้า
2. ข้อกำหนดสำหรับท่านที่ไม่ทานเนื้อปลา ตามหลักโภชนาการของทางประเทศญี่ปุ่น หมายถึง ท่านไม่สามารถทานเนื้อสัตว์น้ำอื่นใดได้ทั้งหมด ไม่ว่าจะเป็นปลาหมึก หอย กุ้ง หรืออย่างอื่นอย่างใดก็ตาม ซึ่งอาหารที่ทางภัตตาคารจะเปลี่ยนให้ส่วนใหญ่จะเป็นเมนูที่เป็นผักหรือเต้าหู้แทน

- ส่วนกรณีที่มีแจ้งเกี่ยวกับข้อจำกัดเรื่องของอาหาร เช่น ไม่ทานเนื้อสัตว์ (เนื้อวัว, เนื้อหมู, เนื้อไก่ หรืออื่นๆ) ไม่ทานชาซิมิหรือซูชิที่เป็นของดิบ ท่านใดที่ไม่มีการแจ้งเกี่ยวกับข้อจำกัดเรื่องอาหาร (ล่วงหน้า) **เมื่อเดินทางถึงประเทศญี่ปุ่นแล้วจะไม่สามารถขอเปลี่ยนแปลงรายการอาหารใด ๆ เพิ่มเติม** โปรดทราบว่าหากท่านระบุไม่ทานเนื้อสัตว์ ภัตตาคารท้องถิ่นบางแห่งอาจเปลี่ยนเมนูให้ท่านได้เพียงผักหรือเต้าหู้ หรือผลิตภัณฑ์ที่ทำจากหัวบุกเท่านั้น

## ตัวโดยสารและสายการบิน

- ตัวโดยสารหมู่คณะ
  - 1.1 การเดินทางเป็นหมู่คณะ (ตัวชั้นประหยัด) ผู้โดยสารจะต้องเดินทางไป-กลับพร้อมกันเท่านั้น
  - 1.2 ค่าธรรมเนียมน้ำมันเชื้อเพลิง ค่าประกันวินาศภัยทางอากาศ และค่าภาษีสนามบิน จะถูกคำนวณตามอัตราที่ทางสายการบินแจ้ง ค่าธรรมเนียม ณ วันออกราคาทัวร์ หากสายการบินเปลี่ยนแปลงอัตราค่าธรรมเนียมใด ๆ เพิ่มขึ้นในภายหลัง **ถือเป็นค่าตัวเครื่องบินส่วนเพิ่มเติมที่ผู้เดินทางต้องเป็นผู้ชำระ**
  - 1.3 ตัวเดินทางหมู่คณะ ไม่สามารถใช้ไมล์ในการเปลี่ยนระดับชั้นที่นั่งจากชั้นประหยัดเป็นชั้นธุรกิจได้ และไม่สามารถจองที่นั่ง Long Leg ได้ (ในกรณีที่ต้องการจองที่นั่ง Long Leg ต้องจองตัวเดียวเท่านั้น)
  - 1.4 ที่นั่งบนเครื่องบินของกรุ๊ปทัวร์เป็นไปโดยสายการบินเป็นผู้กำหนด ซึ่งทางบริษัทฯ แจ้งค่าขอได้ตามขั้นตอน แต่ไม่สามารถเข้าไปแทรกแซงจัดการแทนได้
  - 1.5 กรณีที่ทัวร์ออกตัวเครื่องบินไปแล้วลูกค้าไม่สามารถเดินทางได้ ทางสายการบินไม่อนุญาตให้เปลี่ยนชื่อตัวผู้เดินทางทุกกรณี บริษัทฯ ขอสงวนสิทธิ์ไม่คืนค่าบริการใด ๆ
  - 1.6 ในกรณีที่แจ้งยกเลิกการเดินทางภายหลังบริษัทฯ ออกตัวเครื่องบินแล้ว ไม่สามารถขอคืนเงินได้ในทุกกรณี (เนื่องจากเป็นเงื่อนไขของสายการบิน)
  - 1.7 กรุณาแจ้งเบอร์สมาชิกสะสมไมล์ตั้งแต่เริ่มจองทัวร์ โดยกรอกในใบข้อมูลกับทางบริษัทฯ ส่งให้เพื่อสิทธิประโยชน์สูงสุดของท่านเอง ในวันเดินทางไปและกลับ **กรุณาเก็บหางบัตรขึ้นเครื่องทุกใบไว้ตรวจสอบภายหลังเมื่อท่านเดินทางถึงเมืองไทยว่าได้รับไมล์สะสมเรียบร้อยแล้ว**
- สายการบิน
  - 2.1 สำหรับผู้เดินทางซึ่ง **ตั้งครอบครัว** สตรีตั้งครรภ์ทุกอายุครรภ์ต้องอยู่ในดุลพินิจของแพทย์และครอบครัวว่าควรเดินทางหรือไม่ (โปรดแจ้งพนักงานทันทีเมื่อทำการจองทัวร์) บริษัทฯ ขอเรียนว่าเราไม่อาจรับผิดชอบต่อเหตุการณ์ไม่คาดคิดใด ๆ จึงขอสงวนสิทธิ์ไม่รับผู้ร่วมเดินทางที่มีอายุครรภ์เกินกว่า 4 เดือน หรือผู้ที่เคยมีประวัติครรภ์เคยมีปัญหา หรือผู้ที่เคยมีประวัติการคลอดก่อนกำหนด
  - 2.2 บริษัทฯ ยกเว้นการคืนเงิน กรณีที่ท่านแจ้งยกเลิกคณะที่ออกเดินทางในช่วงเทศกาลวันหยุดสำคัญทุกเทศกาล บริษัทฯ ต้องทำการยืนยัน,ชำระมัดจำค่าตัวหรือชำระเต็มจำนวนกับสายการบิน โดยเฉพาะเที่ยวบินพิเศษ เช่น CHARTER FLIGHT **ไม่มีการคืนเงินมัดจำหรือค่าทัวร์ ไม่ว่ายกเลิกเวลาใดและยกเลิกด้วยกรณีใด ๆ ทั้งสิ้น**
  - 2.3 กระเป๋าและสัมภาระเดินทาง (เป็นไปตามกฎของสายการบิน)
    - น้ำหนักกระเป๋าและสัมภาระเดินทาง สายการบินอนุญาตให้บรรจุได้ทั้งเครื่องบินคือ 23 กิโลกรัม 2 ใบ = 46 กิโลกรัมต่อท่าน (สำหรับผู้โดยสารในชั้นประหยัด) หากกรณีที่สัมภาระมีน้ำหนักเกิน ทางสายการบินมีสิทธิ์เรียกเก็บค่าระวางน้ำหนักเพิ่มได้
    - กระเป๋าที่สายการบินอนุญาตให้สามารถนำขึ้นเครื่องได้ จะต้องมือน้ำหนักไม่เกิน 10 กิโลกรัม และจำต้องมีสัดส่วน ดังนี้ (กว้าง x ยาว x สูง) 25cm x 55cm x 40cm รวมกันไม่เกิน 115cm
  - 2.4 บางรายการทัวร์ที่ต้องใช้สายการบินภายในประเทศน้ำหนักของกระเป๋าอาจถูกกำหนดให้ต่ำกว่ามาตรฐานได้ ทั้งนี้ขึ้นอยู่กับข้อกำหนดของแต่ละสายการบิน