



MUTELU EXCURSION SPHZ-27
ทัวร์สิงคโปร์ 3 วัน 2 คืน โดยสายการบิน Thai Lion Air (SL)

ราคาเริ่มต้น 12,999.-

#พักผ่อน 3 ดาว
- Garden by the bay
- Merlion - Clarke Quay
- Fort canning park
- Marina bay sands - Jewel

#มีทีมงานดูแล พาชมจุด

#ชิมอาหารขึ้นชื่อ
- BOON TONG KEE
ข้าวปั้นไก่ชื่อดัง ระดับ 5 ดาว
- SONG FA BUK KUT TEH
กระดูกหมูตุ๋นยาจีนแสนอร่อย

#เดินทางทุกวัน
จันทร์ พุธ พฤหัสบดี ศุกร์
#บินเช้า กลับดึก
เลือก Option
Freeday / Fullboard

ไม่รวมค่าทิปไกด์ท้องถิ่น คนขับรถ และค่าทัวร์ส่วนที่เหลือ 1,500 บาท ชำระที่สนามบิน

เดินทางโดยสายการบิน THAI LION AIR (SL)

- 🍷 นำท่านชมมูเตลู ขอพร ด้านความรัก ขอเนื้อคู่ที่วัด Yueh Hai Ching Temple
- 🍷 นำท่านชมมูเตลู ขอพร ด้านโชคลาภ แก้วซัง ที่วัด Loyang Tua Pek Kong Temple
- 🍷 นำท่านชมมูเตลู ขอเสริมดวง พร้อมเช่าเครื่องรางศักดิ์สิทธิ์วัด Lian Shan Shuang Lin Temple
- 🍷 เข้าชม GARDEN BY THE BAY สวนแห่งเทคโนโลยีที่ใหญ่ที่สุดบนเกาะสิงคโปร์
- 🍷 ไหว้พระเขี้ยวแก้ว (Buddha Tooth Relic Temple) ที่ไชน่าทาวน์
- 🍷 ชมเมืองสิงคโปร์ และ ถ่ายรูปคู่เมอร์ไลออน สัญลักษณ์ของประเทศ
- 🍷 สัมผัส ย่านคลากควีย์ (Clarke Quay) เป็นย่านท่องเที่ยวและกินดื่มริมแม่น้ำสิงคโปร์
- 🍷 ชมการแสดงโชว์แสง สี เสียง และน้ำ ที่ใหญ่ที่สุดใน South East Asia กับ Wonder Full Light
- 🍷 ช้อปปิ้งสินค้า BRAND NAME ที่มารีน่าเบย์แซนด์ และถนนออร์ชาด พร้อมเดินถ่ายรูปสบายๆ



FORT CANNING PARK อุโมงค์ต้นไม้ในสวนสาธารณะโบราณ ยุคสงครามโลก



ตะลุยโลกเหนือจินตนาการ ดินแดน มหาสนุก **ยูนิเวอร์แซล สตูดิโอ** (เลือกซื้อ Option B)



รวม น้ำดื่มบริการทุกวันวันละ 1 ขวด

วันแรก กรุงเทพฯ – สิงคโปร์ –Lian Shan Shuang Lin Temple- เมอร์ไลออน - การ์เด็น บาย
เดอะเบย์ - คลากคีย์ - มาริน่า เบย์ แซน – ชมโชว์ Wonder Full Light (L/D)

04.30 น. คณะพร้อมกันที่ **สนามบินดอนเมือง อาคารระหว่างประเทศ อาคาร 1 ROW 8 ประตู 7 สายการบิน THAI LION AIR (SL)** โดยมีเจ้าหน้าที่ของบริษัทคอยต้อนรับและอำนวยความสะดวกในการเช็คอินเอกสาร และสัมภาระ **ค่าทิปไกด์+ค่าทิปคนขับรถเหมาจ่ายท่านละ 1,500 บาทชำระที่สนามบิน(ไม่รวมค่าทิปหัวหน้าทัวร์ตามความพึงพอใจ)**

07.35 น. **เดินทางสู่ สิงคโปร์** โดยสายการบิน **THAI LION AIR (SL) เที่ยวบินที่ SL100**(ไม่มีอาหารและเครื่องดื่มบริการบนเครื่อง)

11.00 น. เดินทางถึง สนามบินชางกี ประเทศสิงคโปร์ ผ่านพิธีการตรวจคนเข้าเมือง จากนั้นนำท่านเดินทางเข้าสู่ตัวเมืองสิงคโปร์ที่มีการจัดผังเมืองอย่างเป็นระเบียบเรียบร้อยและสะอาดสะอ้านจนหลายๆ ท่านต้องทึ่ง (เวลาท่องเที่ยวเร็วกว่าประเทศไทย 1 ชั่วโมง)

เที่ยง 🍽️ **รับประทานอาหารเที่ยง ณ ภัตตาคาร BOON TONG KEE ข้าวมันไก่ชื่อดัง ระดับ 5 ดาว**



ทำท่านขอพรสิ่งศักดิ์สิทธิ์ ณ วัด วัดชวงหลิน(Lian Shan Shuang Lin Monastery)เป็นวัดพุทธที่เก่าแก่ที่สุดของประเทศสิงคโปร์ที่ได้รับการขึ้นทะเบียนเป็นมรดกทางประวัติศาสตร์ สร้างขึ้นตั้งแต่ปี ค.ศ. 1898 มีรูปแบบสถาปัตยกรรมที่ยิ่งใหญ่และสวยงามโดยมีต้นแบบจากวัด Xi Chang Shi templeด้านในมีทางเดินไปตามสวนบอนไซที่มุ่งหน้าไปที่วิหารหลักที่สวยงามทั้ง 3 อาคาร ภายในทางด้านซ้ายจะมีวัด Cheng Huang ซึ่งสร้างขึ้นให้กบยมบาลและเทพต่างๆ โดยมีวิหารหลักที่สร้างขึ้นตั้งแต่ปีค.ศ. 1912 ที่ภายในเต็มไปด้วยควันจากธูป วัดชวงหลินนั้นตั้งอยู่ค่อนข้างไกลจากตัวเมืองด้วยความศรัทธามีคนแวะเวียนเข้ามาจำนวนมาก ส่วนใหญ่ ขอพรเรื่อง โชคลาภ การงาน และบูชาเครื่องราง ของทางวัด

***** ข้อมูลสำคัญ !! เครื่องรางศักดิ์สิทธิ์ที่วัดชวงหลินมีชื่อเสียงมากในสิงคโปร์ และในโลกละเอียด มีกว่า 20 ชนิด เสริมพลังในด้านต่างๆ ทางทีมงานจะส่งข้อมูล วิธี การและขั้นตอนก่อนวันเดินทางและจะบริการพาไปไหว้ และขอพรตามหลักของวัดอย่างถูกต้อง**



นำท่าน ชมเมืองสิงคโปร์ นำท่าน **ถ่ายรูปคู่กับ เมอร์ไลออน** สัญลักษณ์ของประเทศสิงคโปร์ โดยรูปปั้นครึ่งสิงโตครึ่งปลาหันหน้าออกทางอ่าวมาริน่า มีทัศนียภาพที่สวยงาม โดยมีฉากด้านหลังเป็น **“โรงละครเอสเพลนาท”** ซึ่งโดดเด่นด้วยสถาปัตยกรรมคล้ายหอนามทุเรียน ชม **ถนนอลิซาเบธวอล์ค** ซึ่งเป็นจุดชมวิวยามเย็นแม่น้ำสิงคโปร์

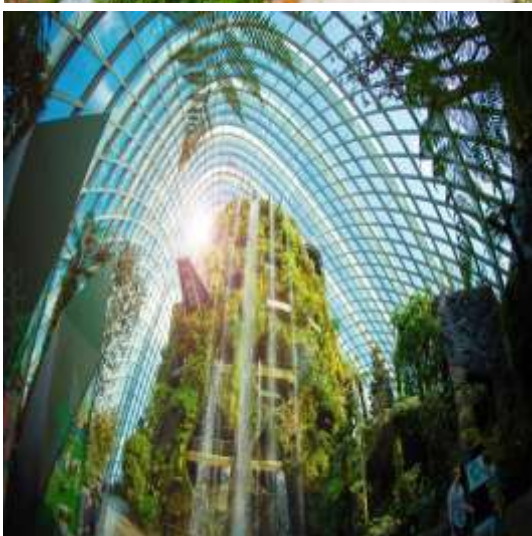


จากนั้นเข้าชม **GARDEN BY THE BAY** อีสาระให้ท่านได้ชมการจัดสวนที่ใหญ่ที่สุดบนเกาะสิงคโปร์ ชื่นชมกับต้นไม้ขนาดยักษ์ และเป็นศูนย์กลางการพัฒนาย่างต่อเนื่องแห่งชาติของ Marina Bay บริหารโดยคณะกรรมการอุทยานแห่งชาติสิงคโปร์ นอกจากนี้ยังมีทางเดินลอยฟ้าเชื่อมต่อกับ **Super tree** คู่ที่มีความสูงเข้าด้วยกัน มีไว้สำหรับให้ผู้ที่มาเยือนสามารถมองเห็น สวนจากมุมสูงขึ้น 50 เมตร บนยอดของ Super tree สามารถเห็นทัศนียภาพอันงดงามของอ่าวและสวนโดยรอบ โดยรอบ

(ไม่รวมค่าบัตร SUPERTREE 15 SGD หรือ 405 บาท)



Flower Dome จะเป็นที่จัดแสดงพรรณไม้จากเขตร้อนชื้นแถบเมดิเตอร์เรเนียน มีต้นไม้ดัดยักษ์และปาล์มชวดมากมายให้เราได้ถ่ายรูป รวมถึงมีสวนจิ๋วน่ารักๆ ให้เราดูอีกด้วย เหมาะแก่การไปนั่งอ่านหนังสือ นั่งเล่นชิลๆ เพราะในเรือนกระจกจะติดแอร์ให้อากาศเย็นสบาย และมีกลิ่นหอมๆ ของดอกไม้และต้นไม้ฟุ้งกระจายไปทั่ว



Cloud Forest จะมีน้ำตกจำลองขนาดใหญ่ พร้อมด้วยพันธุ์พืชและพันธุ์ไม้ในเขตป่าดิบชื้นมากมาย ในโดมจะออกแบบเป็นทางเดิน โดยเราจะเดินชั้นลิฟต์ไปชั้นบนสุดแล้วเดินไต่ลงมาจนถึงชั้นล่างที่เป็นป่าหมอกสวยงามมาก

ไม่รวมค่าบัตร Flower Dome และ Cloud Forest

*****หากต้องการเข้าชม 2 โดมเพิ่ม 700 บาท/ท่าน ** โปรดแจ้งก่อนเดินทาง ****

คำ ๒๐ | บริการอาหารค่ำ ณ ภัตตาคาร **SONG FA BUK KUT TEH** กระตูกหมูต้มยาจีนแสนอร่อย อาหารท้องถิ่นร้านนี้เริ่มต้นตำนานความอร่อยในปี 1966 ก่อตั้งโดย Mr. Yeo Eng Song จนถึงทุกวันนี้ ก็ 50 กว่าปี



จากนั้นนำท่านสู่ **ย่านคลากคีย์ (Clarke Quay)** เป็นย่านท่องเที่ยวกินดื่มริมแม่น้ำสิงคโปร์ ซึ่งได้รับความนิยมทั้งสำหรับชาวสิงคโปร์และนักท่องเที่ยวต่าง ภายในย่านแห่งนี้เต็มไปด้วยร้านอาหารหลากหลาย นอกจากนี้ท่านยังสามารถเปิดประสบการณ์กับการเดินทางแสน **นั่งเรือแบบคลาสสิกโบราณที่เป็นเอกลักษณ์ของประเทศสิงคโปร์ หรือที่เรียกว่า Bumboat** ล่องเรือชมสถานที่ไฮไลต์ของสิงคโปร์ และเก็บภาพสวยๆ จากมุมมองแม่น้ำ เช่น เมอร์ไล่อ่อน, สะพานเกลียว Helix Bridge, อาคารรูปเรือ มารีน่าเบย์ แชนด์ เป็นต้น จะใช้เวลารอบละประมาณ 40 นาทีด้วยกัน **(ไม่รวมค่าตั๋ว Bumboat ราคา 28**

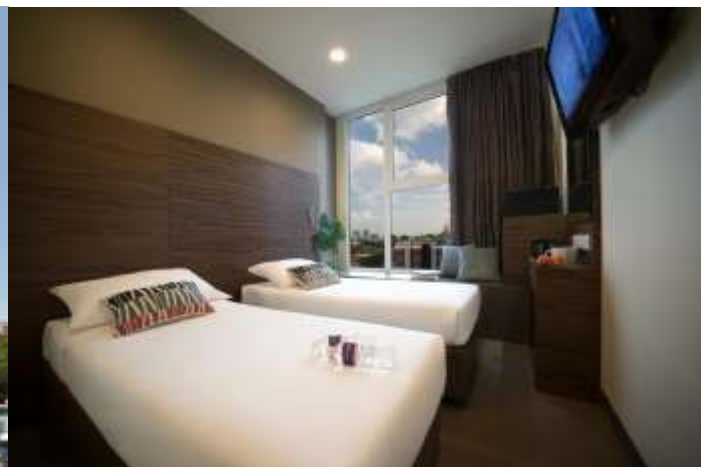
SGD หรือ 760 บาท)



จากนั้นเดินทางเข้าเยี่ยมชมมารีน่าเบย์ แชนด์ **Marina Bay Sands** โรงแรมหรูระดับ 6 ดาว โดยพื้นที่ด้านในประกอบไปด้วยโรงแรม ห้างสรรพสินค้า จุดชมวิวพิพิธภัณฑสถาน คาสีโน และโรงภาพยนตร์ รวมถึงส่วนของ แชนด์สกายพาร์ค ที่เป็นสระว่ายน้ำ **(ไม่รวมค่าขึ้นชมจุดชมวิว SAND SKY PARK 57 ราคา 30 SGD หรือประมาณ 810 บาท)**

20.00 ชมการแสดงโชว์แสง สี เสียง และน้ำ ที่ใหญ่ที่สุดใน South East Asia กับการแสดงที่มีชื่อว่า **Wonder Full Light** การแสดงนี้ จัดขึ้นที่ลาน Promenade หน้า **Marina Bay Sands** เป็นลานที่นั่งหันหน้าออกทางอ่าว Marina

โรงแรมที่พัก HOTEL RE / VALUE THOMSON / IBIS BUDGET SELEGIE ระดับ 3 ดาว หรือเทียบเท่า



วันที่สอง

เลือกเที่ยวตาม Option ที่ต้องการ

Option A: Free & Easy (อิสระไม่มีรถและไกด์บริการ) (B/-/-)

Option B: FORT CANNING PARK - UNIVERSAL STUDIO (รวมค่าบัตร) (B/-/-)

เช้า

☉ รับประทานอาหารเช้า ณ ห้องอาหารของโรงแรม

สำหรับ **Option A** → **“FREE & EASY”**
(B/-/-)

*****ไม่มีรถและไกด์บริการ*****

****อิสระท่องเที่ยวตามอัธยาศัย รับแผนที่และสอบถามข้อมูลการเดินทางจากหัวหน้าทัวร์****

สำหรับ **Option B** → (B/-/-)

FORT CANNING PARK - UNIVERSAL STUDIO (รวมค่าบัตร)

*****มีรถและไกด์บริการ*****



นำทุกท่านเดินทางไป **FORT CANNING PARK** ถ่ายรูปเช็คอิน
มุมมหาชนลง INTRAGRAM ให้เพื่อนๆ อิจฉา และ
เดินเล่นบริเวณสวนสาธารณะที่เป็นป้อมปืนเก่าสมัยสงครามโลก



นำท่านสู่โลกเหนือจินตนาการไปยังดินแดนมหัศจรรย์ของ **เกาะเซ็นโตซ่า** อาณาจักรความบันเทิงระดับโลก มีโซนกิจกรรมมากมาย เช่น โซนเอาใจนักกิน-ดื่ม-ช้อปปิ้งกับร้านอาหาร บาร์ คลับที่รอเสิร์ฟอาหารและเครื่องดื่ม จากทั่วทุกมุมโลกรวมถึงร้านช้อปปิ้ง ร้านแบรนด์เนมและคอนเสิร์ตสดรับบนเส้นทางเฟสทีฟวอล์ค ถนนสายที่โดดเด่นที่สุดของรีสอร์ทท์ เวิลด์ เซ็นโตซ่า ให้คุณได้เพลิดเพลินกับการเยี่ยมชมคาสิโนแห่งแรกของประเทศสิงคโปร์ !!



นำท่านสนุกสนานกับ **UNIVERSAL STUDIO (รวมค่าบัตร)** ให้ท่านได้พบกับ การแสดงสุดตระการตาและความสุข สนุกไม่รู้จบ ในที่เดียวที่ๆ คุณและครอบครัวจะได้พบและสัมผัสกับประสบการณ์ใหม่ที่โลกยังต้องตะลึง เปิดฉากความสนุกกับยูนิเวอร์แซล สตูดิโอ!! ที่แรกและที่เดียวในภูมิภาคเอเชียตะวันออกเฉียงใต้ กับเครื่องเล่น 24 ชนิดโดย 18 ชนิด เป็นเครื่องเล่นที่ออกแบบใหม่หรือดัดแปลงเพื่อที่นี่โดยเฉพาะ



***** Sea. Aquarium(ยังไม่รวมค่าบัตร) (โปรดแจ้งและชำระค่าบัตรก่อนเดินทาง ได้ในราคา ผู้ใหญ่ 1,350 บาท / เด็ก อายุต่ำกว่า 12ปี ราคา 1,190 บาท)** S.E.A. Aquarium เป็นพิพิธภัณฑ์สัตว์น้ำเปิดใหม่ใหญ่ที่สุดในโลกกับ Marine Life Park จัดอันดับให้เป็นอควาเรียมใหญ่ที่สุดในเอเชียตะวันออกเฉียงใต้ ถูกออกแบบให้เป็นอุโมงค์ใต้น้ำ สามารถบรรจุน้ำเค็มได้กว่า 45 ล้านลิตร รวมสัตว์ทะเลกว่า 800 สายพันธุ์ รวบรวมสัตว์น้ำกว่า 100,000 ตัว ตกแต่งด้วยซากปรักหักพังของเรือ ภายในได้จำลองความอุดมสมบูรณ์ของทะเลต่างๆ ทั่วโลก

จากนั้นนำท่านเดินทางกลับโรงแรมเพื่อพักผ่อนตามอัธยาศัย

เช้า ๑๐) รับประทานอาหารเช้า ณ ห้องอาหารของโรงแรม



นำท่าน ขอพรที่ วัดเขี้ยวไห้ซึ่ง วัดลัทธิเต๋าที่เก่าแก่ที่สุดในสิงคโปร์ ขึ้นชื่อในเรื่องการขอพรความรักจนได้รับการขนานนามว่า “The Love Temple” แสดงให้เห็นว่าชาวสิงคโปร์จะมาวัดนี้เพื่อขอเรื่องความรักคู่ครองกันเป็นส่วนใหญ่ วิธีการไหว้ขอพรนำด้ายสีแดงไปคล้องไว้ที่องค์เทพเจ้า “Elder of Moon” นอกจากนี้ในวัดยังมีเทพเจ้าอื่นๆ ให้ได้ทำการอธิษฐานขอพรอีก เช่น เทพเกี่ยวกับการขอบุตร และเทพเกี่ยวกับการขอเรื่องความสำเร็จในด้านการศึกษา เป็นที่น่าสังเกตว่าในวัดจะมีศาลเจ้า 2 ห้องสร้างเหมือนกันเหมือนกันเป็นคู่แฝดหรือคู่รักเลย จุดสังเกตอีกอย่างคือในวัดจะมีชุดกระดาดาสีเป็นชุดแต่งงานของผู้ชายและผู้หญิงแขวนอยู่เป็นคู่

*** ข้อมูลสำคัญ !! วิธีการไหว้แบบคร่าวๆ (แบบละเอียดทีมงานจะส่งให้และพาไปไหว้อีกครั้งนะครับ)

1.รับธูปจากจุดด้านใน ไหว้ 3 จุดจากด้านนอก

วิธีการไหว้ขอพร : จุดธูปทั้ง 9 ดอก ทีเดียวเลย

ธูป 3 ดอก : ขอเรื่องการทำงานหรือการศึกษา

ธูป 3 ดอก : ขอเรื่องสุขภาพและความปลอดภัย

ธูป 3 ดอก : ขอเรื่องความรักและขอบุตรขอลูก

2.รับเครื่องไหว้ทำบุญตามศรัทธา นำด้ายสีแดงไปคล้องไว้ที่องค์เทพเจ้า "Elder of Moon" และให้นำเงินใส่ซองไว้ที่ฐานองค์เทพเจ้า หลังจากนั้นขอพร หรือเนื้อคู่

3.เวลาขอระบุลักษณะให้ชัดไปเลย เช่น อายุมากกว่า เป็นคนสิงคโปร์ ฯลฯและให้ขอเจอภายใน 90 วัน หากมี Ref. ให้พกไปด้วย

*** ได้แล้วกลับมาขอบคุณท่านอีกครั้งนะครับ ***



นำท่าน ชมวัดพระเขี้ยวแก้ว (Buddha Tooth Relic Temple) สร้างขึ้นเพื่อเป็นที่ประดิษฐานพระเขี้ยวแก้ว ของพระพุทธเจ้า วัดพระพุทธรักษาแห่งนี้สร้าง สถาปัตยกรรม สมัยราชวงศ์ถัง วาดสถาปัตยกรรม เมื่อวันที่ 1 มีนาคม 2005 ค่าใช้จ่ายในการก่อสร้างทั้งหมดราว 62 ล้านเหรียญสิงคโปร์ (ประมาณ 1500 ล้านบาท) ชั้นล่างเป็นห้องโถงใหญ่ใช้ประกอบศาสนพิธี ชั้น 2-3 เป็นพิพิธภัณฑ์และห้องหนังสือ ชั้น 4 เป็นที่ประดิษฐานพระเขี้ยวแก้ว (ห้ามถ่ายภาพ) ถัดจากวัดพระเขี้ยวแก้ว ใกล้ๆกันยังมีวัดแขกชื่อว่า วัดศรีมารี อัมมันต์ (Sri Mariamman Temple) วัดแห่งนี้สร้างขึ้นเพื่อถวายเจ้าแม่มารี อัมมันต์ ซึ่งเป็นที่เลื่องลือกันว่าเจ้าแม่องค์นี้มีความศักดิ์สิทธิ์ในเรื่องการรักษาอาการเจ็บป่วยและโรคภัยต่าง ๆ



รถโค้ชนำท่านช้อปปิ้งย่านถนนออร์ชาร์ด สินค้าแบรนด์เนม รุ่นใหม่ล่าสุด จะถูกนำมาวางขายตามห้างสรรพสินค้า ที่ตั้งอยู่บนถนนสายนี้เป็นแห่งแรก เพราะที่สิงคโปร์มีท่าเรือและเรือสินค้าทุกลำจะ ต้องมาผ่านที่ ท่าเรือของ สิงคโปร์นี้เสมอ ถนนออร์ชาร์ดจัดได้ว่าเป็นแหล่งช้อปปิ้งระดับโลก เพราะว่ามี ศูนย์การค้า ร้านค้า และโรงแรมชั้นดีมากมายตั้งอยู่เรียงราย สองฝั่งถนน อาทิเช่น ห้าง TAKASHIMAYA, ISETAN, TANG และอื่นๆอีกมากมาย

***** (อิสระ อาหารเที่ยงเพื่อความสะดวกในการช้อปปิ้ง) *****



จากนั้นเดินทางสู่ Loyang Tua Pek Kong Temple ขอพรเรื่องโชคลาภ และการแก้ชง เป็นวัดใหม่ที่มีกำแพงอิฐและหลังคามุงกระเบื้อง ถูกสร้างในปี 2000 เป็นหนึ่งในวัดไม่กี่แห่งในสิงคโปร์ที่มีเทพเจ้าอินทรีบูชาควบคู่ไปกับเทพเจ้าจีน ซึ่งสะท้อนถึงความสามัคคีทางศาสนาในสิงคโปร์วัดโลย้งทัวเป็ก กอง เป็นหนึ่งในวัดไม่กี่แห่งที่เปิดให้สวดมนต์ตลอด 24 ชั่วโมง วัดนี้เป็นหนึ่งในวัด พุทธเก่าแก่ที่มีชื่อเสียงในสิงคโปร์ เทพเจ้าหลักที่นี่คือ ทุ่ป่อง ในวัดนี้ คุณยัง สามารถพบเทพเจ้าอินทรีบางองค์ เช่น พระพิฆเนศ*ตามตำนานท้องถิ่น วัดนี้ เริ่มต้นจากคนเก็บกล่องกระดาษพองค์ปะกง ถูกทิ้งไว้จึงนำมาบูชาและทำ ศาลเจ้าเล็กๆ ที่ทำจากกล่องกระดาษที่เก็บมาได้ จากนั้นคนเก็บกล่องได้โชค จากเลขข้างกล่องเป็นจำนวนเงินมหาศาล จึงสร้างวัดนี้ให้ใหญ่อลังการเพื่อ

ตอบแทนองค์ปะกง วันนี้จึงมีชื่อเสียงเรื่อง Lucky Number อย่างมากในสิงคโปร์

***** ข้อมูลสำคัญ !! วิธีการไหว้แบบคร่าว ๆ (แบบละเอียดทีมงานจะส่งให้และพาไปไหว้อีกครั้งนะครับ)**
 การไหว้พระให้ไหว้เดินวนตามหมายเลขบนป้าย เมื่อไหว้ในวัดครบทุกจุดแล้วก็ออกมาจุดธูปชดแล้วแขวนไว้ที่ลาน วัด คนที่นี้เชื่อว่าคำอธิษฐานจะส่งไปถึงเทพเจ้าบนสวรรค์เพราะธูปยาวจะอยู่ได้นานกว่าธูปธรรมดา



ได้เวลาสมควรเดินทางสู่สนามบินชางกี **พิเศษ !! ท่านสามารถ ชม THE JEWEL CHANGI** ตั้งอยู่ใจกลางท่าอากาศยานชางกี เกิดจากความร่วมมือของ Changi Airport Group และ CapitaLand Mall Asia โดย วางคอนเซ็ปต์ให้ที่นี่เป็นทั้งศูนย์กลางแห่งการบินเทอร์มินอลแห่งนี้ THE JEWEL ถูกออกแบบมาให้โดมกระจกขนาดใหญ่ มีพื้นที่ทั้งหมดราว ๆ 134,000 ตารางเมตร แบ่งเป็นชั้นเหนือพื้นดิน 5 ชั้น และชั้นใต้ดิน 5 ชั้น สามารถเชื่อมต่อไปยังเทอร์มินอล 1-3 ได้ โดยจุดกึ่งกลางสุดของอาคารจะ อลังการด้วยน้ำตกยักษ์ (Rain Vortex) สูงราว ๆ 40 เมตร จะมีน้ำไหลพรั่งพรู ลงมาจากเพดาน สู่อ่างน้ำวนขนาดใหญ่ด้านล่าง

21.45 น. ออกเดินทางสู่สนามบินดอนเมือง โดยสายการบิน **THAI LION AIR (SL) เที่ยวบินที่ SL105** (ไม่มีอาหาร และเครื่องดื่มบริการบนเครื่อง)

23.15 น. เดินทางกลับถึงสนามบินดอนเมือง โดยสวัสดิภาพ พร้อมความประทับใจ

หมายเหตุ โปรแกรมการเดินทางอาจเปลี่ยนแปลงตามความเหมาะสม บริษัทฯ ขอสงวนสิทธิ์ในการปรับเปลี่ยนราคา หากมีการปรับขึ้นของราคาน้ำมันของสายบินหรือการเปลี่ยนแปลงกฎการเข้าประเทศที่มีค่าใช้จ่ายเพิ่มเติมรวมถึงการปรับเพิ่มราคาค่าบัตรเข้าชมสถานที่ท่องเที่ยว (ตามประกาศของสถานที่ท่องเที่ยววันนั้น ๆ หลังการจองทัวร์)

****สำคัญมาก ****

❖ หากเคยเข้าสิงคโปร์ด้วยชื่อเก่าหรือเคยถูกปฏิเสธการเดินทางเข้าสิงคโปร์ ต้องแจ้งให้ทราบก่อนลงทะเบียน

อัตราค่าบริการห้องพักละ2-3 ท่าน **สำหรับหนังสือเดินทางต่างชาติเก็บเพิ่ม 1,000 บาท**					
Flight	วันที่เดินทาง	ผู้ใหญ่ ราคาท่านละ		ทารกอายุต่ำกว่า 2 ปี	พักเดี่ยว
		Option A FREEDA Y	Option B FULLBOARD		
SL100 07:45-11:10 SL105 21:45-23:15	1-3 เมษายน 2567 USS Peak Season เพิ่ม 300 จาก 2,000 > 2,300 (PROMOTION) จันทร์-พุธ	12,999.-	15,299.-	4,900.-	4,900.-
SL100 07:45-11:10 SL105 21:45-23:15	5-7 เมษายน 2567 USS Peak Season เพิ่ม 300 จาก 2,000 > 2,300 ศุกร์-อาทิตย์	15,999.-	18,299.-	4,900.-	4,900.-
SL100 07:45-11:10 SL105 21:45-23:15	8-10 เมษายน 2567 USS Peak Season เพิ่ม 300 จาก 2,000 > 2,300 จันทร์-พุธ	15,999.-	18,299.-	4,900.-	4,900.-
SL100 07:45-11:10 SL105 21:45-23:15	10-12 เมษายน 2567 USS Peak Season เพิ่ม 300 จาก 2,000 > 2,300 พุธ-ศุกร์	14,999.-	17,299.-	4,900.-	4,900.-
SL100 07:45-11:10 SL105 21:45-23:15	11-13 เมษายน 2567 USS Peak Season เพิ่ม 300 จาก 2,000 > 2,300 พฤหัสบดี-เสาร์	14,999.-	17,299.-	4,900.-	4,900.-
SL100 07:45-11:10 SL105 21:45-23:15	12-14 เมษายน 2567 USS Peak Season เพิ่ม 300 จาก 2,000 > 2,300	16,999.- 15,999.-	19,299.- 18,299.-	4,900.-	4,900.-

	ศุกร์-อาทิตย์ วันหยุดยาว (เทศกาลสงกรานต์)				
SL100 07:45-11:10 SL105 21:45-23:15	15-17 เมษายน 2567 USS Peak Season เพิ่ม 300 จาก 2,000 > 2,300 จันทร์-พุธ วันหยุดยาว (เทศกาลสงกรานต์)	15,999.- 14,999.-	18,299.- 17,299.-	4,900.-	4,900.-
SL100 07:45-11:10 SL105 21:45-23:15	17-19 เมษายน 2567 USS Peak Season เพิ่ม 300 จาก 2,000 > 2,300 พุธ-ศุกร์	15,999.-	18,299.-	4,900.-	4,900.-
SL100 07:45-11:10 SL105 21:45-23:15	18-20 เมษายน 2567 USS Peak Season เพิ่ม 300 จาก 2,000 > 2,300 พฤหัสบดี-เสาร์	13,999.-	16,299.-	4,900.-	4,900.-
SL100 07:45-11:10 SL105 21:45-23:15	19-21 เมษายน 2567 USS Peak Season เพิ่ม 300 จาก 2,000 > 2,300 ศุกร์-อาทิตย์	14,999.-	17,299.-	4,900.-	4,900.-
SL100 07:45-11:10 SL105 21:45-23:15	22-24 เมษายน 2567 USS Peak Season เพิ่ม 300 จาก 2,000 > 2,300 (PROMOTION) จันทร์-พุธ	12,999.-	15,299.-	4,900.-	4,900.-
SL100 07:45-11:10 SL105 21:45-23:15	24-26 เมษายน 2567 USS Peak Season เพิ่ม 300 จาก 2,000 > 2,300 พุธ-ศุกร์	13,999.-	16,299.-	4,900.-	4,900.-
SL100 07:45-11:10 SL105 21:45-23:15	25-27 เมษายน 2567 USS Peak Season เพิ่ม 300 จาก 2,000 > 2,300 พฤหัสบดี-เสาร์	13,999.-	16,299.-	4,900.-	4,900.-
SL100 07:45-11:10 SL105 21:45-23:15	26-28 เมษายน 2567 USS Peak Season เพิ่ม 300 จาก 2,000 > 2,300 ศุกร์-อาทิตย์	14,999.-	17,299.-	4,900.-	4,900.-
SL100 07:45-11:10 SL105 21:45-23:15	29 เม.ย.-1 พ.ค. 2567 USS Peak Season เพิ่ม 300	14,999.-	17,299.-	4,900.-	4,900.-

	จาก 2,500 > 2,800 จันทร์-พุธ				
SL100 07:45-11:10 SL105 21:45-23:15	30 เม.ย.-2 พ.ค. 2567 USS Peak Season เพิ่ม 300 จาก 2,000 > 2,300 อังคาร-พฤหัสบดี	15,999.-	18,299.-	4,900.-	4,900.-
SL100 07:45-11:10 SL105 21:45-23:15	1-3 พฤษภาคม 2567 USS Peak Season เพิ่ม 300 จาก 2,000 > 2,300 พุธ-ศุกร์	15,999.-	18,299.-	4,900.-	4,900.-
SL100 07:45-11:10 SL105 21:45-23:15	2-4 พฤษภาคม 2567 USS Peak Season เพิ่ม 300 จาก 2,000 > 2,300 พฤหัสบดี-เสาร์	15,999.-	18,299.-	4,900.-	4,900.-
SL100 07:45-11:10 SL105 21:45-23:15	3-5 พฤษภาคม 2567 USS Peak Season เพิ่ม 300 จาก 2,000 > 2,300 ศุกร์-อาทิตย์	16,999.-	19,299.-	4,900.-	4,900.-
SL100 07:45-11:10 SL105 21:45-23:15	6-8 พฤษภาคม 2567 USS Peak Season เพิ่ม 300 จาก 2,000 > 2,300 จันทร์-พุธ	15,999.-	18,299.-	4,900.-	4,900.-
SL100 07:45-11:10 SL105 21:45-23:15	9-11 พฤษภาคม 2567 USS Peak Season เพิ่ม 300 จาก 2,000 > 2,300 พฤหัสบดี-เสาร์	13,999.-	16,299.-	4,900.-	4,900.-
SL100 07:45-11:10 SL105 21:45-23:15	10-12 พฤษภาคม 2567 USS Peak Season เพิ่ม 300 จาก 2,000 > 2,300 ศุกร์-อาทิตย์	14,999.-	17,299.-	4,900.-	4,900.-
SL100 07:45-11:10 SL105 21:45-23:15	13-15 พฤษภาคม 2567 USS Peak Season เพิ่ม 300 จาก 2,000 > 2,300 (PROMOTION) จันทร์-พุธ	12,999.-	15,299.-	4,900.-	4,900.-
SL100 07:45-11:10 SL105 21:45-23:15	15-17 พฤษภาคม 2567 USS Peak Season เพิ่ม 300 จาก 2,000 > 2,300 พุธ-ศุกร์	13,999.-	16,299.-	4,900.-	4,900.-
SL100 07:45-11:10	16-18 พฤษภาคม 2567	13,999.-	16,299.-	4,900.-	4,900.-

SL105 21:45-23:15	USS Peak Season เพิ่ม 300 จาก 2,000 > 2,300 พฤษภาคม-เสาร์				
SL100 07:45-11:10 SL105 21:45-23:15	17-19 พฤษภาคม 2567 USS Peak Season เพิ่ม 300 จาก 2,000 > 2,300 ศุกร์-อาทิตย์	14,999.-	17,299.-	4,900.-	4,900.-
SL100 07:45-11:10 SL105 21:45-23:15	20-22 พฤษภาคม 2567 USS Peak Season เพิ่ม 300 จาก 2,000 > 2,300 (PROMOTION) จันทร์-พุธ	12,999.-	15,299.-	4,900.-	4,900.-
SL100 07:45-11:10 SL105 21:45-23:15	22-24 พฤษภาคม 2567 USS Peak Season เพิ่ม 300 จาก 2,000 > 2,300 พุธ-ศุกร์ (วันวิสาขบูชา)	15,999.-	18,299.-	4,900.-	4,900.-
SL100 07:45-11:10 SL105 21:45-23:15	23-25 พฤษภาคม 2567 USS Peak Season เพิ่ม 300 จาก 2,000 > 2,300 พฤษภาคม-เสาร์	15,999.-	18,299.-	4,900.-	4,900.-
SL100 07:45-11:10 SL105 21:45-23:15	24-26 พฤษภาคม 2567 USS Peak Season เพิ่ม 300 จาก 2,000 > 2,300 ศุกร์-อาทิตย์	14,999.-	17,299.-	4,900.-	4,900.-
SL100 07:45-11:10 SL105 21:45-23:15	29-31 พฤษภาคม 2567 USS Peak Season เพิ่ม 300 จาก 2,000 > 2,300 พุธ-ศุกร์	13,999.-	16,299.-	4,900.-	4,900.-
SL100 07:45-11:10 SL105 21:45-23:15	30 พ.ค.-1 มิ.ย. 2567 USS Peak Season เพิ่ม 300 จาก 2,000 > 2,300 พฤษภาคม-เสาร์	13,999.-	16,299.-	4,900.-	4,900.-
SL100 07:45-11:10 SL105 21:45-23:15	31 พ.ค.-2 มิ.ย. 2567 USS Peak Season เพิ่ม 300 จาก 2,000 > 2,300 ศุกร์-อาทิตย์	14,999.-	17,299.-	4,900.-	4,900.-
SL100 07:45-11:10 SL105 21:45-23:15	03-05 มิถุนายน 2567 USS Peak Season เพิ่ม 300 จาก 2,000 > 2,300	15,999.-	18,299.-	4,900.-	4,900.-

		จันทร์-พุธ				
SL100 07:45-11:10 SL105 21:45-23:15	05-07 มิถุนายน 2567 USS Peak Season เพิ่ม 300 จาก 2,000 > 2,300 พุธ-ศุกร์	13,999.-	16,299.-	4,900.-	4,900.-	
SL100 07:45-11:10 SL105 21:45-23:15	06-08 มิถุนายน 2567 USS Peak Season เพิ่ม 300 จาก 2,000 > 2,300 พฤหัสบดี-เสาร์	13,999.-	16,299.-	4,900.-	4,900.-	
SL100 07:45-11:10 SL105 21:45-23:15	07-09 มิถุนายน 2567 USS Peak Season เพิ่ม 300 จาก 2,000 > 2,300 ศุกร์-อาทิตย์	14,999.-	17,299.-	4,900.-	4,900.-	
SL100 07:45-11:10 SL105 21:45-23:15	10-12 มิถุนายน 2567 จันทร์-พุธ	12,999.-	14,999.-	4,900.-	4,900.-	
SL100 07:45-11:10 SL105 21:45-23:15	12-14 มิถุนายน 2567 พุธ-ศุกร์	13,999.-	15,999.-	4,900.-	4,900.-	
SL100 07:45-11:10 SL105 21:45-23:15	13-15 มิถุนายน 2567 พฤหัสบดี-เสาร์	13,999.-	15,999.-	4,900.-	4,900.-	
SL100 07:45-11:10 SL105 21:45-23:15	14-16 มิถุนายน 2567 ศุกร์-อาทิตย์	14,999.-	16,999.-	4,900.-	4,900.-	
SL100 07:45-11:10 SL105 21:45-23:15	17-19 มิถุนายน 2567 จันทร์-พุธ	12,999.-	14,999.-	4,900.-	4,900.-	
SL100 07:45-11:10 SL105 21:45-23:15	19-21 มิถุนายน 2567 พุธ-ศุกร์	13,999.-	15,999.-	4,900.-	4,900.-	
SL100 07:45-11:10 SL105 21:45-23:15	20-22 มิถุนายน 2567 พฤหัสบดี-เสาร์	13,999.-	15,999.-	4,900.-	4,900.-	
SL100 07:45-11:10 SL105 21:45-23:15	21-23 มิถุนายน 2567 ศุกร์-อาทิตย์	14,999.-	16,999.-	4,900.-	4,900.-	
SL100 07:45-11:10 SL105 21:45-23:15	24-26 มิถุนายน 2567 จันทร์-พุธ	12,999.-	14,999.-	4,900.-	4,900.-	
SL100 07:45-11:10 SL105 21:45-23:15	26-28 มิถุนายน 2567 พุธ-ศุกร์	13,999.-	15,999.-	4,900.-	4,900.-	
SL100 07:45-11:10 SL105 21:45-23:15	27-29 มิถุนายน 2567 พฤหัสบดี-เสาร์	13,999.-	15,999.-	4,900.-	4,900.-	
SL100 07:45-11:10 SL105 21:45-23:15	28-30 มิถุนายน 2567 ศุกร์-อาทิตย์	14,999.-	16,999.-	4,900.-	4,900.-	
SL100 07:45-11:10 SL105 21:45-23:15	01-03 กรกฎาคม 2567 จันทร์-พุธ	12,999.-	14,999.-	4,900.-	4,900.-	
SL100 07:45-11:10	03-05 กรกฎาคม 2567	13,999.-	15,999.-	4,900.-	4,900.-	

SL105 21:45-23:15	พุธ-ศุกร์				
SL100 07:45-11:10 SL105 21:45-23:15	04-06 กรกฎาคม 2567 พฤษภาคม-เสาร์	13,999.-	15,999.-	4,900.-	4,900.-
SL100 07:45-11:10 SL105 21:45-23:15	05-07 กรกฎาคม 2567 ศุกร์-อาทิตย์	14,999.-	16,999.-	4,900.-	4,900.-
SL100 07:45-11:10 SL105 21:45-23:15	08-10 กรกฎาคม 2567 จันทร์-พุธ	12,999.-	14,999.-	4,900.-	4,900.-
SL100 07:45-11:10 SL105 21:45-23:15	10-12 กรกฎาคม 2567 พุธ-ศุกร์	13,999.-	15,999.-	4,900.-	4,900.-
SL100 07:45-11:10 SL105 21:45-23:15	11-13 กรกฎาคม 2567 พฤษภาคม-เสาร์	13,999.-	15,999.-	4,900.-	4,900.-
SL100 07:45-11:10 SL105 21:45-23:15	12-14 กรกฎาคม 2567 ศุกร์-อาทิตย์	14,999.-	16,999.-	4,900.-	4,900.-
SL100 07:45-11:10 SL105 21:45-23:15	15-17 กรกฎาคม 2567 จันทร์-พุธ	12,999.-	14,999.-	4,900.-	4,900.-
SL100 07:45-11:10 SL105 21:45-23:15	17-19 กรกฎาคม 2567 พุธ-ศุกร์	13,999.-	15,999.-	4,900.-	4,900.-
SL100 07:45-11:10 SL105 21:45-23:15	18-20 กรกฎาคม 2567 พฤษภาคม-เสาร์	13,999.-	15,999.-	4,900.-	4,900.-
SL100 07:45-11:10 SL105 21:45-23:15	19-21 กรกฎาคม 2567 ศุกร์-อาทิตย์	15,999.-	17,999.-	4,900.-	4,900.-
SL100 07:45-11:10 SL105 21:45-23:15	22-24 กรกฎาคม 2567 จันทร์-พุธ	15,999.-	17,999.-	4,900.-	4,900.-
SL100 07:45-11:10 SL105 21:45-23:15	24-26 กรกฎาคม 2567 พุธ-ศุกร์	13,999.-	15,999.-	4,900.-	4,900.-
SL100 07:45-11:10 SL105 21:45-23:15	25-27 กรกฎาคม 2567 พฤษภาคม-เสาร์	13,999.-	15,999.-	4,900.-	4,900.-
SL100 07:45-11:10 SL105 21:45-23:15	26-28 กรกฎาคม 2567 ศุกร์-อาทิตย์	15,999.-	17,999.-	4,900.-	4,900.-
SL100 07:45-11:10 SL105 21:45-23:15	29-31 กรกฎาคม 2567 จันทร์-พุธ	15,999.-	17,999.-	4,900.-	4,900.-
SL100 07:45-11:10 SL105 21:45-23:15	31 กรกฎาคม - 02 สิงหาคม 2567 พุธ-ศุกร์	13,999.-	15,999.-	4,900.-	4,900.-
SL100 07:45-11:10 SL105 21:45-23:15	01-03 สิงหาคม 2567 พฤษภาคม-เสาร์	13,999.-	15,999.-	4,900.-	4,900.-
SL100 07:45-11:10 SL105 21:45-23:15	02-04 สิงหาคม 2567 ศุกร์-อาทิตย์	14,999.-	16,999.-	4,900.-	4,900.-
SL100 07:45-11:10 SL105 21:45-23:15	05-07 สิงหาคม 2567 จันทร์-พุธ	12,999.-	14,999.-	4,900.-	4,900.-
SL100 07:45-11:10 SL105 21:45-23:15	07-09 สิงหาคม 2567 พุธ-ศุกร์	13,999.-	15,999.-	4,900.-	4,900.-

SL100 07:45-11:10 SL105 21:45-23:15	08-10 สิงหาคม 2567 พฤษ์-เสาว์	13,999.-	15,999.-	4,900.-	4,900.-
SL100 07:45-11:10 SL105 21:45-23:15	09-11 สิงหาคม 2567 ศุภร์-อาทิตย์	15,999.-	17,999.-	4,900.-	4,900.-
SL100 07:45-11:10 SL105 21:45-23:15	12-14 สิงหาคม 2567 จันทร์-พุธ	15,999.-	17,999.-	4,900.-	4,900.-
SL100 07:45-11:10 SL105 21:45-23:15	14-16 สิงหาคม 2567 พุธ-ศุภร์	13,999.-	15,999.-	4,900.-	4,900.-
SL100 07:45-11:10 SL105 21:45-23:15	15-17 สิงหาคม 2567 พฤษ์-เสาว์	13,999.-	15,999.-	4,900.-	4,900.-
SL100 07:45-11:10 SL105 21:45-23:15	16-18 สิงหาคม 2567 ศุภร์-อาทิตย์	14,999.-	16,999.-	4,900.-	4,900.-
SL100 07:45-11:10 SL105 21:45-23:15	19-21 สิงหาคม 2567 จันทร์-พุธ	12,999.-	14,999.-	4,900.-	4,900.-
SL100 07:45-11:10 SL105 21:45-23:15	21-23 สิงหาคม 2567 พุธ-ศุภร์	13,999.-	15,999.-	4,900.-	4,900.-
SL100 07:45-11:10 SL105 21:45-23:15	22-24 สิงหาคม 2567 พฤษ์-เสาว์	13,999.-	15,999.-	4,900.-	4,900.-
SL100 07:45-11:10 SL105 21:45-23:15	23-25 สิงหาคม 2567 ศุภร์-อาทิตย์	14,999.-	16,999.-	4,900.-	4,900.-
SL100 07:45-11:10 SL105 21:45-23:15	26-28 สิงหาคม 2567 จันทร์-พุธ	12,999.-	14,999.-	4,900.-	4,900.-
SL100 07:45-11:10 SL105 21:45-23:15	28-30 สิงหาคม 2567 พุธ-ศุภร์	13,999.-	15,999.-	4,900.-	4,900.-
SL100 07:45-11:10 SL105 21:45-23:15	29-31 สิงหาคม 2567 พฤษ์-เสาว์	13,999.-	15,999.-	4,900.-	4,900.-
SL100 07:45-11:10 SL105 21:45-23:15	30สิงหาคม-01กันยายน 2567 ศุภร์-อาทิตย์	14,999.-	16,999.-	4,900.-	4,900.-
SL100 07:45-11:10 SL105 21:45-23:15	02-04 กันยายน 2567 จันทร์-พุธ	12,999.-	14,999.-	4,900.-	4,900.-
SL100 07:45-11:10 SL105 21:45-23:15	04-06 กันยายน 2567 พุธ-ศุภร์	13,999.-	15,999.-	4,900.-	4,900.-
SL100 07:45-11:10 SL105 21:45-23:15	05-07 กันยายน 2567 พฤษ์-เสาว์	13,999.-	15,999.-	4,900.-	4,900.-
SL100 07:45-11:10 SL105 21:45-23:15	06-08 กันยายน 2567 ศุภร์-อาทิตย์	14,999.-	16,999.-	4,900.-	4,900.-
SL100 07:45-11:10 SL105 21:45-23:15	09-11 กันยายน 2567 จันทร์-พุธ	12,999.-	14,999.-	4,900.-	4,900.-
SL100 07:45-11:10 SL105 21:45-23:15	11-13 กันยายน 2567 พุธ-ศุภร์	13,999.-	15,999.-	4,900.-	4,900.-
SL100 07:45-11:10	12-14 กันยายน 2567	13,999.-	15,999.-	4,900.-	4,900.-

SL105 21:45-23:15	พฤษ-เสาว์				
SL100 07:45-11:10 SL105 21:45-23:15	13-15 กันยายน 2567 ศุกร-อาทิตย์	14,999.-	16,999.-	4,900.-	4,900.-
SL100 07:45-11:10 SL105 21:45-23:15	16-18 กันยายน 2567 จันทร์-พุธ	12,999.-	14,999.-	4,900.-	4,900.-
SL100 07:45-11:10 SL105 21:45-23:15	18-20 กันยายน 2567 พุธ-ศุกร	14,999.-	16,999.-	4,900.-	4,900.-
SL100 07:45-11:10 SL105 21:45-23:15	19-21 กันยายน 2567 พฤษ-เสาว์	14,999.-	16,999.-	4,900.-	4,900.-
SL100 07:45-11:10 SL105 21:45-23:15	23-25 กันยายน 2567 จันทร์-พุธ	12,999.-	14,999.-	4,900.-	4,900.-
SL100 07:45-11:10 SL105 21:45-23:15	25-27 กันยายน 2567 พุธ-ศุกร	13,999.-	15,999.-	4,900.-	4,900.-
SL100 07:45-11:10 SL105 21:45-23:15	26-28 กันยายน 2567 พฤษ-เสาว์	13,999.-	15,999.-	4,900.-	4,900.-
SL100 07:45-11:10 SL105 21:45-23:15	27-29 กันยายน 2567 ศุกร-อาทิตย์	14,999.-	16,999.-	4,900.-	4,900.-
SL100 07:45-11:10 SL105 21:45-23:15	30กันยายน-02ตุลาคม 2567 จันทร์-พุธ	12,999.-	14,999.-	4,900.-	4,900.-
SL100 07:45-11:10 SL105 21:45-23:15	02-04 ตุลาคม 2567 พุธ-ศุกร	13,999.-	15,999.-	4,900.-	4,900.-
SL100 07:45-11:10 SL105 21:45-23:15	03-05 ตุลาคม 2567 พฤษ-เสาว์	13,999.-	15,999.-	4,900.-	4,900.-
SL100 07:45-11:10 SL105 21:45-23:15	04-06 ตุลาคม 2567 ศุกร-อาทิตย์	14,999.-	16,999.-	4,900.-	4,900.-
SL100 07:45-11:10 SL105 21:45-23:15	07-09 ตุลาคม 2567 จันทร์-พุธ	12,999.-	14,999.-	4,900.-	4,900.-
SL100 07:45-11:10 SL105 21:45-23:15	09-11 ตุลาคม 2567 พุธ-ศุกร	13,999.-	15,999.-	4,900.-	4,900.-
SL100 07:45-11:10 SL105 21:45-23:15	10-12 ตุลาคม 2567 พฤษ-เสาว์	13,999.-	15,999.-	4,900.-	4,900.-
SL100 07:45-11:10 SL105 21:45-23:15	11-13 ตุลาคม 2567 (วันหยุดยาว) ศุกร-อาทิตย์	15,999.-	17,999.-	4,900.-	4,900.-
SL100 07:45-11:10 SL105 21:45-23:15	14-16 ตุลาคม 2567 จันทร์-พุธ	15,999.-	17,999.-	4,900.-	4,900.-
SL100 07:45-11:10 SL105 21:45-23:15	16-18 ตุลาคม 2567 พุธ-ศุกร	13,999.-	15,999.-	4,900.-	4,900.-
SL100 07:45-11:10 SL105 21:45-23:15	17-19 ตุลาคม 2567 พฤษ-เสาว์	13,999.-	15,999.-	4,900.-	4,900.-

SL100 07:45-11:10 SL105 21:45-23:15	18-20 ตุลาคม 2567 ศุกร์-อาทิตย์	14,999.-	16,999.-	4,900.-	4,900.-
SL100 07:45-11:10 SL105 21:45-23:15	21-23 ตุลาคม 2567 จันทร์-พุธ	13,999.-	15,999.-	4,900.-	4,900.-
SL100 07:45-11:10 SL105 21:45-23:15	23-25 ตุลาคม 2567 พุธ-ศุกร์	15,999.-	17,999.-	4,900.-	4,900.-
SL100 07:45-11:10 SL105 21:45-23:15	24-26 ตุลาคม 2567 พฤหัสบดี-เสาร์	15,999.-	17,999.-	4,900.-	4,900.-
SL100 07:45-11:10 SL105 21:45-23:15	25-27 ตุลาคม 2567 ศุกร์-อาทิตย์	14,999.-	16,999.-	4,900.-	4,900.-
SL100 07:45-11:10 SL105 21:45-23:15	28-30 ตุลาคม 2567 จันทร์-พุธ	13,999.-	15,999.-	4,900.-	4,900.-
SL100 07:45-11:10 SL105 21:45-23:15	30 ตุลาคม-01 พฤศจิกายน 2567 พุธ-ศุกร์	13,999.-	15,999.-	4,900.-	4,900.-
SL100 07:45-11:10 SL105 21:45-23:15	31 ตุลาคม-02 พฤศจิกายน 2567 พฤหัสบดี-เสาร์	13,999.-	15,999.-	4,900.-	4,900.-
SL100 07:45-11:10 SL105 21:45-23:15	01-03 พฤศจิกายน 2567 ศุกร์-อาทิตย์	14,999.-	16,999.-	4,900.-	4,900.-
SL100 07:45-11:10 SL105 21:45-23:15	04-06 พฤศจิกายน 2567 จันทร์-พุธ	12,999.-	14,999.-	4,900.-	4,900.-
SL100 07:45-11:10 SL105 21:45-23:15	06-08 พฤศจิกายน 2567 พุธ-ศุกร์	13,999.-	15,999.-	4,900.-	4,900.-
SL100 07:45-11:10 SL105 21:45-23:15	07-09 พฤศจิกายน 2567 พฤหัสบดี-เสาร์	13,999.-	15,999.-	4,900.-	4,900.-
SL100 07:45-11:10 SL105 21:45-23:15	08-10 พฤศจิกายน 2567 ศุกร์-อาทิตย์	14,999.-	16,999.-	4,900.-	4,900.-
SL100 07:45-11:10 SL105 21:45-23:15	11-13 พฤศจิกายน 2567 จันทร์-พุธ	12,999.-	14,999.-	4,900.-	4,900.-
SL100 07:45-11:10 SL105 21:45-23:15	13-15 พฤศจิกายน 2567 พุธ-ศุกร์	13,999.-	15,999.-	4,900.-	4,900.-
SL100 07:45-11:10 SL105 21:45-23:15	14-16 พฤศจิกายน 2567 พฤหัสบดี-เสาร์	13,999.-	15,999.-	4,900.-	4,900.-
SL100 07:45-11:10 SL105 21:45-23:15	15-17 พฤศจิกายน 2567 ศุกร์-อาทิตย์	14,999.-	16,999.-	4,900.-	4,900.-
SL100 07:45-11:10 SL105 21:45-23:15	18-20 พฤศจิกายน 2567 จันทร์-พุธ	12,999.-	14,999.-	4,900.-	4,900.-
SL100 07:45-11:10 SL105 21:45-23:15	20-22 พฤศจิกายน 2567 พุธ-ศุกร์	13,999.-	15,999.-	4,900.-	4,900.-
SL100 07:45-11:10 SL105 21:45-23:15	21-23 พฤศจิกายน 2567 พฤหัสบดี-เสาร์	13,999.-	15,999.-	4,900.-	4,900.-
SL100 07:45-11:10 SL105 21:45-23:15	22-24 พฤศจิกายน 2567 ศุกร์-อาทิตย์	14,999.-	16,999.-	4,900.-	4,900.-

SL100 07:45-11:10 SL105 21:45-23:15	25-27 พฤศจิกายน 2567 จันทร์-พุธ	12,999.-	14,999.-	4,900.-	4,900.-
SL100 07:45-11:10 SL105 21:45-23:15	27-29 พฤศจิกายน 2567 พุธ-ศุกร์	13,999.-	15,999.-	4,900.-	4,900.-
SL100 07:45-11:10 SL105 21:45-23:15	28-30 พฤศจิกายน 2567 พฤหัสบดี-เสาร์	13,999.-	15,999.-	4,900.-	4,900.-
SL100 07:45-11:10 SL105 21:45-23:15	29 พฤศจิกายน-01 ธันวาคม 2567 ศุกร์-อาทิตย์	14,999.-	16,999.-	4,900.-	4,900.-
SL100 07:45-11:10 SL105 21:45-23:15	02-04 ธันวาคม 2567 จันทร์-พุธ	12,999.-	14,999.-	4,900.-	4,900.-
SL100 07:45-11:10 SL105 21:45-23:15	04-06 ธันวาคม 2567 พุธ-ศุกร์	15,999.-	17,999.-	4,900.-	4,900.-
SL100 07:45-11:10 SL105 21:45-23:15	05-07 ธันวาคม 2567 พฤหัสบดี-เสาร์	15,999.-	17,999.-	4,900.-	4,900.-
SL100 07:45-11:10 SL105 21:45-23:15	06-08 ธันวาคม 2567 ศุกร์-อาทิตย์	15,999.-	17,999.-	4,900.-	4,900.-
SL100 07:45-11:10 SL105 21:45-23:15	09-11 ธันวาคม 2567 จันทร์-พุธ	15,999.-	17,999.-	4,900.-	4,900.-
SL100 07:45-11:10 SL105 21:45-23:15	11-13 ธันวาคม 2567 พุธ-ศุกร์	15,999.-	17,999.-	4,900.-	4,900.-
SL100 07:45-11:10 SL105 21:45-23:15	12-14 ธันวาคม 2567 พฤหัสบดี-เสาร์	13,999.-	15,999.-	4,900.-	4,900.-
SL100 07:45-11:10 SL105 21:45-23:15	13-15 ธันวาคม 2567 ศุกร์-อาทิตย์	14,999.-	16,999.-	4,900.-	4,900.-
SL100 07:45-11:10 SL105 21:45-23:15	16-18 ธันวาคม 2567 จันทร์-พุธ	12,999.-	14,999.-	4,900.-	4,900.-
SL100 07:45-11:10 SL105 21:45-23:15	18-20 ธันวาคม 2567 พุธ-ศุกร์	13,999.-	15,999.-	4,900.-	4,900.-
SL100 07:45-11:10 SL105 21:45-23:15	19-21 ธันวาคม 2567 พฤหัสบดี-เสาร์	13,999.-	15,999.-	4,900.-	4,900.-
SL100 07:45-11:10 SL105 21:45-23:15	20-22 ธันวาคม 2567 ศุกร์-อาทิตย์	14,999.-	16,999.-	4,900.-	4,900.-
SL100 07:45-11:10 SL105 21:45-23:15	23-25 ธันวาคม 2567 จันทร์-พุธ	13,999.-	15,999.-	4,900.-	4,900.-
SL100 07:45-11:10 SL105 21:45-23:15	25-27 ธันวาคม 2567 พุธ-ศุกร์	14,999.-	16,999.-	4,900.-	4,900.-
SL100 07:45-11:10 SL105 21:45-23:15	26-28 ธันวาคม 2567 พฤหัสบดี-เสาร์	14,999.-	16,999.-	4,900.-	4,900.-
SL100 07:45-11:10 SL105 21:45-23:15	27-29 ธันวาคม 2567 ศุกร์-อาทิตย์	15,999.-	17,999.-	4,900.-	4,900.-
SL100 07:45-11:10 SL105 21:45-23:15	30 ธันวาคม-01 มกราคม 2568 จันทร์-พุธ	17,999.-	19,999.-	4,900.-	4,900.-

อัตรานี้ไม่รวม

- ❖ ค่าทิปไกด์+ค่าทิปคนขับรถ 3วัน ท่านละ 1,500 บาทเก็บที่สนามบินดอนเมือง ณ วันเดินทาง (ไม่รวมค่าทิปหัวหน้าทัวร์ตามความพึงพอใจ)
- ❖ ค่าใช้จ่ายอื่นๆ เพิ่มเติมในกรณีที่ท่านติด COVID-19 ระหว่างเดินทาง เช่นค่าโรงแรม ค่าตรวจต่างๆ ค่าเลื่อนตัว โดยประกันจะ COVER ค่าใช้จ่ายที่เกิดขึ้นที่โรงพยาบาลเท่านั้น
- ❖ ค่าทำหนังสือเดินทางไทย และค่าธรรมเนียมสำหรับผู้ถือพาสปอร์ตต่างชาติ
- ❖ ค่าอาหาร และเครื่องดื่มที่ไม่ได้ระบุไว้ในรายการ
- ❖ ค่าใช้จ่ายอื่นๆ ที่มีได้ระบุไว้ในรายการ เช่น ค่าซักรีด โทรศัพท์ ค่ามินิบาร์ ฯลฯ
- ❖ ภาษีมูลค่าเพิ่ม 7% และภาษี ณ ที่จ่าย 3%

เอกสารที่ใช้ในการเดินทาง *** สำคัญมาก ***

- ❖ หนังสือเดินทางที่มีวันกำหนดอายุใช้งานเหลือไม่น้อยกว่า 6 เดือน หรือ 180 วัน นับจากวันที่จะออกเดินทาง

เงื่อนไขการจองทัวร์

หากไม่ได้ร่วมบริการทานอาหาร หรือค่าตัวเข้าชมใดๆ ในกรณีจอยทัวร์ไม่สามารถคืนเงินได้ เนื่องจากค่าบริการที่ต่างประเทศเป็นแบบเหมาจ่าย

1. เนื่องจากตัวเครื่องบินต้องเดินทางตามวันที่ ที่ระบุบนหน้าตั๋วเท่านั้น จึงไม่สามารถยกเลิก หรือเปลี่ยนแปลงการเดินทางใดๆ ทั้งสิ้น ถ้ากรณียกเลิก หรือเปลี่ยนแปลงการเดินทาง ทางบริษัทฯ ขอสงวนสิทธิ์ในการคืนเงินทั้งหมดหรือบางส่วนให้กับท่าน
2. กรณีที่กองตรวจคนเข้าเมืองทั้งที่กรุงเทพฯ และในต่างประเทศปฏิเสธมิให้เดินทางออกหรือเข้าประเทศที่บริษัทระบุในรายการเดินทาง บริษัทฯ ขอสงวนสิทธิ์ไม่คืนค่าบริการไม่ว่ากรณีใด ๆ
3. ทางบริษัทฯ จะไม่รับผิดชอบใดๆ ทั้งสิ้น หากท่านใช้บริการของทางบริษัทฯ ไม่ครบ อาทิ ไม่เที่ยวบางรายการ, ไม่ทานอาหารบางมื้อ เพราะค่าใช้จ่ายทุกอย่าง ทางบริษัทฯ ได้ชำระค่าใช้จ่ายให้ตัวแทนต่างประเทศแบบเหมาขาด
4. ค่าทัวร์เป็นแบบเหมาจ่ายกับบริษัททัวร์ในต่างประเทศ ไม่สามารถคืนเงินค่าทัวร์ในทุกกรณี
5. ทางบริษัทฯ จะไม่รับผิดชอบใดๆ ทั้งสิ้น หากเกิดสิ่งของสูญหายจากการโจรกรรม และ/หรือ เกิดอุบัติเหตุที่เกิดจากความประมาทของตัวนักท่องเที่ยวเอง
6. เมื่อท่านตกลงชำระเงินไม่ว่าทั้งหมดหรือบางส่วนกับทางบริษัทฯ ทางบริษัทฯ จะถือว่าท่านได้ยอมรับในเงื่อนไขข้อตกลงต่างๆ ที่ได้ระบุไว้แล้วทั้งหมด

หมายเหตุ

❖ หากกรุ๊ปยกเลิกจากจำนวนผู้เดินทางไม่ถึงกำหนด คืนเงินเต็มจำนวน

❖ กรุ๊ปคอนเฟิร์มเดินทาง 10 ท่านขึ้นไป // 15 ท่าน มีหัวหน้าทัวร์เดินทางไปด้วยจากเมืองไทย

- ❖ หากมีเหตุสุดวิสัยอันเกิดจากประกาศสถานการณ์ฉุกเฉินต่างๆ ทำให้เดินทางไม่ได้ อ้างอิงตาม พรบ. ธุรกิจนำเที่ยว หักค่าใช้จ่ายที่เกิดขึ้นจริงโดยมีใบเสร็จยืนยันกับลูกค้า
 - ❖ ตัวเครื่องบินเป็นแบบกรุ๊ปคณะ ไม่สามารถเลือกหรือล็อกที่นั่งได้ ที่นั่งอาจจะไม่ติดกัน ซึ่งเป็นไปตามเงื่อนไขของสายการบิน
 - ❖ **เรื่องห้องพักช่วงเทศกาล** ห้องพักรับลูกค้าระดับบนของทัวร์ ทางบริษัทจะ Request ให้ทางโรงแรมตามชั้นตอน ในบางครั้งโรงแรมอาจเปลี่ยนชนิดห้องพักของลูกค้า ณ วันเข้าพัก แต่ทางบริษัทยืนยันว่าจะเพียงพอต่อจำนวนลูกค้า เช่น Request สำหรับเตียง Double Bed หากห้องไม่พอ อาจจะเป็นห้อง TWN ขยับเตียงให้ชิดกัน Request สำหรับเตียง Triple Bed หากห้องไม่พอ จะจัดให้เป็น 2ห้อง ตามเงื่อนไขของโรงแรมที่จอง
 - ❖ บริษัท ขอสงวนสิทธิ์ที่จะเปลี่ยนแปลงรายละเอียดบางประการในทัวร์นี้ เมื่อเกิดเหตุจำเป็นสุดวิสัยจนไม่อาจแก้ไขได้ และจะไม่รับผิดชอบใดๆ ในกรณีที่สูญหาย สูญเสียหรือได้รับบาดเจ็บนอกเหนือความรับผิดชอบของหัวหน้าทัวร์และเหตุสุดวิสัยบางประการ เช่น การนัดหยุดงาน ภัยธรรมชาติ การจลาจล ต่างๆ เนื่องจากรายการทัวร์นี้เป็นแบบเหมาจ่ายเบ็ดเสร็จ หากท่านสนใจใช้บริการใดๆ ตามรายการ หรือถูกปฏิเสธการเข้าประเทศไม่ว่าในกรณีใดก็ตาม ทางบริษัทฯ ขอสงวนสิทธิ์ไม่คืนเงินในทุกกรณี
 - ❖ บริษัท มีสิทธิ์ที่จะเปลี่ยนแปลงหรือปรับเปลี่ยนรายการได้ตามความเหมาะสมบริษัทขอสงวนสิทธิ์ที่จะเลื่อนการเดินทางในกรณีที่ผู้ร่วมคณะไม่ถึง 9 ท่าน การไม่รับประทานอาหารเช้าไม่เที่ยวตามรายการ ไม่สามารถขอหักค่าบริการคืนได้ เพราะการชำระค่าทัวร์เป็นไปในลักษณะเหมาจ่าย เมื่อท่านได้ชำระเงินมัดจำหรือทั้งหมด ไม่ว่าจะเป็นการชำระผ่านตัวแทนของบริษัท หรือชำระโดยตรงกับทางบริษัทฯ ทางบริษัทฯ จะขอถือว่าท่านรับทราบและยอมรับในเงื่อนไขต่างๆ
- บริษัทฯ ไม่รับผิดชอบต่อค่าเสียหายในเหตุการณ์ที่เกิดจากสายการบิน **ไฟล์ทยกเลิกโดยมีประกาศจากสายการบิน** ภัยธรรมชาติ ปฏิวัติและอื่นๆที่อยู่นอกเหนือการควบคุมของทางบริษัทฯ หรือค่าใช้จ่ายเพิ่มเติมที่เกิดขึ้นทางตรงหรือทางอ้อม เช่น การเจ็บป่วย, การถูกทำร้าย, การสูญหาย, ความล่าช้า หรือจากอุบัติเหตุต่างๆ