



## VIETNAM CHINA

ทัวร์ เรือล เรือล...เวียดนาม จีน เทียว 2 แผ่นดิน



RJ-TGHANCHN01  
5D | 4N

ทัวร์เรือล เรือล...เวียดนาม จีน เทียว 2 แผ่นดิน

# VIETNAM CHINA

ทานอย ซาปา เจียนสุ่ย ผิงเปียน

**เที่ยวจีนฟรีวีซ่า**





**ถ้ำนงกวางแอน**



**ฟานซีปัน**



**รถรางซาปา**

**พิเศษ!**



เมนูก๋วยเตี๋ยว  
ข้ามสะพาน

**พิเศษ!**



ซาบูปลาเซลมอน  
หม้อไฟปลาสดเวียดนาม + ไวน์ดำลัด

18,919

ราคาเริ่มต้น บาท

รวมภาษีมูลค่าเพิ่ม 7%

**รับฟรี**  
หมวก 1 ใบ

**เดินทาง มิถุนายน-ธันวาคม 2567**



บินเช่า - เครื่องบิน  
Airbus A320-300



พักโรงแรมหรู  
เตียงเดี่ยวมาตรฐาน



ฟรีรถบัสปรับอากาศ  
20 ที่นั่ง



อาหารครบ 13 มื้อ  
+ Bonhi ml



ส่วนลด 450%



บริการนำขึ้น  
วีซ่า 1 ๖๖๐

**ไฮไลท์! พักจีน 2 คืน | พักซาปา 2 คืน**

- โบสถ์หินซาปา - Moana Cafe - หมู่บ้าน Cat Cat - บังพระเข้าไฟฟ้า Fanxipan
- สะพาน 17 หลุม - อุเจียงการ์เด็น - ดึก zhao yang lou - โบสถ์มาร์เก็ต - ถ้ำนงกวางแอน
- หมู่บ้านคนแคระ - วัดเจินก๊วก - ทะเลสาบคืนดาบ - ถนนช้อปปิ้ง 36 สาย

วัน	โปรแกรมทัวร์	มื้ออาหาร			โรงแรม
		เช้า	เที่ยง	เย็น	
1	สนามบินสุวรรณภูมิ (TG560 BKK-HAN 07.45-09.35) - สนามบินนอยไบ กรุงฮานอย - หล่าวกาย-เมืองซาปา - โบสถ์ หินซาปา - ถนนคนเดินซาปา	-	☉	☉	Azure Sapa / Sapa Green / Passion Sapa หรือเทียบเท่าระดับ 3 ดาว มาตรฐานประเทศเวียดนาม
2	สถานีซาปานั่งรถราง - นั่งกระเช้าไฟฟ้า ฟานซีปัน - ยอดเขา ฟานซีปัน - หมู่บ้านชาวเขา ก๊ต ก๊ต - เซ็คอิน โมอาน่า ซาปา คาเฟ่	☉	☉	☉	Azure Sapa / Sapa Green / Passion Sapa หรือเทียบเท่าระดับ 3 ดาว มาตรฐานประเทศเวียดนาม
3	หล่าวกาย - ด้านชายแดนเวียดนาม - จีน - ด้านเหอไซ่ว - เมือง เจียนลู่ย - สะพาน 17 หลุม - จูเจียการ์เด็น - ตึก Zhao yang Lou (จัตุรัสเทียนอันเหมินขนาดเล็ก) - ถนน Ming Than - ไนท์ มาร์เก็ต	☉	☉	☉	Echarm Jianshui Hotel หรือเทียบเท่าระดับ 4 ดาว มาตรฐานประเทศจีน
4	ถ้ำนางแอ่น - ร้านสินค้าพื้นเมือง - ก๊วยเตี้ยวข้ามสะพาน - เมืองผิงเปียน - หมู่บ้านคนแมว	☉	☉	☉	Hong Wei Pingbian Hotel หรือเทียบเท่าระดับ 4 ดาว มาตรฐานประเทศจีน
5	ด้านเหอไซ่ว - หล่าวกาย - ร้านเยื่อไผ่ - วัดเงินก๊วก - ทะเลสาบคินดาบ - ถนน 36 สาย - สนามบินนอยไบ - สนามบินสุวรรณภูมิ (TG565 HAN-BKK 20.45-22.35)	☉	☉	Banh mi 	

**\*\* รายการทัวร์ข้างต้น อาจมีการสลับปรับเปลี่ยนเพื่อความเหมาะสม \*\***

**\*\*\*บริการน้ำดื่มวันละ 1 ขวด/ท่าน\*\*\***

## อัตราค่าบริการ

กำหนดการเดินทาง	Ticket PNR	ราคา		
		ผู้ใหญ่	เด็กอายุต่ำกว่า 2 ปี	พักเดี่ยว
20-24 มิถุนายน 2567	6GRZD6	18,919.-	7,900.-	6,900.-
26-30 กรกฎาคม 2567	66HX7M	23,919.-	7,900.-	6,900.-
22-26 สิงหาคม 2567	66IS3I	23,919.-	7,900.-	6,900.-
26-30 กันยายน 2567	66K8C9	23,919.-	7,900.-	6,900.-
17-21 ตุลาคม 2567	5R3GMC	23,919.-	7,900.-	6,900.-
31 ตุลาคม - 04 พฤศจิกายน 2567	5R53RR	23,919.-	7,900.-	6,900.-
21-25 พฤศจิกายน 2567	5R5K8Z	24,919.-	7,900.-	6,900.-
07-11 ธันวาคม 2567	6KBKY5	24,919.-	7,900.-	6,900.-

วันที่  
1

สนามบินสุวรรณภูมิ – เมืองหล่าวกาย (TG560 BKK-HAN 07.45-09.35 ) –  
เมืองซาปา – โบสถ์หินซาปา -ถนนคนเดินซาปา

**05.00 น.** คณะพร้อมกันที่ สนามบินสุวรรณภูมิอาคารผู้โดยสารขาออก ชั้น 4 เคาน์เตอร์  
สายการบินไทย (TG) โดยมีเจ้าหน้าที่ของบริษัทฯคอยต้อนรับและอำนวยความสะดวก  
ในการเช็คอินเอกสารและสัมภาระ

**07.45 น.** ออกเดินทางสู่กรุงฮานอย โดยเที่ยวบินที่ **TG560**  
(มีบริการอาหารและเครื่องดื่มบนเครื่องบิน) ใช้เวลาในการเดินทางประมาณ 1.50

ชั่วโมง



BKK	.....	HAN
เที่ยวบิน	เวลาออก	เวลาถึง
TG560	07:45	09:35
HAN	.....	BKK
เที่ยวบิน	เวลาออก	เวลาถึง
TG565	20:45	22:35

**09.35 น.** เดินทางถึง **สนามบินนอยไบ กรุงฮานอย** ผ่านพิธีการตรวจคนเข้าเมืองและรับสัมภาระ  
เรียบร้อย (เวลาท้องถิ่นที่เวียดนาม เท่ากับประเทศไทย) นำท่านออกเดินทางสู่เมืองหล่าวกาย  
ระยะทาง 245 กิโลเมตร ระหว่างทางทุกท่านจะได้ชมวิทิวทัศน์ที่งดงามของประเทศเวียดนาม ผ่านชม  
**ตลาดชายแดน Coc Leu** เดินทางสู่**เมืองซาปา** ตั้งอยู่ในจังหวัดหล่าวกาย สูงจากระดับน้ำทะเล 1,650  
เมตร อากาศหนาวเย็นตลอดปี เป็นดินแดนแห่งขุนเขา มีการทำนาขั้นบันไดมากมายท่ามกลางเขาที่  
ทอดตัวอย่างสวยงาม ( ช่วงมิถุนายน จะมองเห็นวิวนาขั้นบันไดเป็นสีเขียวข่มองงดงามสบายตา จนเริ่ม  
เป็นสีเหลืองทองในช่วงปลายเดือนสิงหาคม และจะเริ่มเก็บเกี่ยวได้ในเดือนกันยายน )



## รับประทานอาหารกลางวัน ณ ภัตตาคาร (1)



นำท่านเดินทางสู่ โบสถ์หินซาปา (**Sapa Stone Church**) เป็นอีกหนึ่งจุดแลนด์มาร์คของเมืองซาปา เป็นโบสถ์ที่เก่าแก่ที่สุดในเมืองซาปา สร้างขึ้นเมื่อปี ค.ศ. 1932 ในรูปทรงและสถาปัตยกรรมที่สร้างขึ้นโดยชาวฝรั่งเศส เนื่องจากครั้งที่เป็นเมืองอาณานิคม มีชาวฝรั่งเศสมาอาศัยอยู่เมืองซาปาจำนวนมาก จึงเป็นโบสถ์สำคัญของเมืองนี้ที่ใช้ในการร่วมพิธีมิสซา ถึงแม้ว่าในตอนนี้อาณาจักรฝรั่งเศสจะย้ายกลับไปแล้ว แต่โบสถ์แห่งนี้ก็ได้รับการอนุรักษ์เอาไว้เป็นอย่างดีและชาวซาปาที่เป็นคาทอลิกก็ยังคงใช้งานอยู่จนปัจจุบัน



## รับประทานอาหารค่ำ ณ ภัตตาคาร (2)

**เมนูพิเศษ!! ซาบูปลาเซลมอน + ปลาสเตอร์เจียนหม้อไฟ + ไวน์แดง ดาลัด**

หลังรับประทานอาหาร นำท่านเดินทางสู่ ถนนคนเดินซาปา (ใจกลางเมืองซาปา) ชมสินค้าท้องถิ่น ร้านอาหาร รวมถึงของใช้ต่างๆ ให้ท่านได้เลือกชมมากมาย

**ที่พัก Azure Sapa / Sapa Green / Passion Sapa**

**หรือเทียบเท่าระดับ 3 ดาว มาตรฐานประเทศเวียดนาม**



**สถานีซาปานั่งรถราง – นั่งกระเช้าไฟฟ้า ฟานซีปัน – ยอดเขาฟานซีปัน – หมู่บ้านชาวเขา ก๊ต ก๊ต – เซ็คอิน โมอาน่า ซาปา คาเฟ่**



## รับประทานอาหารเช้า ณ โรงแรม (3)

นำท่านเดินทางสู่ สถานีรถไฟ Sun Plaza ให้ท่าน **นั่งรถรางเมืองซาปา** ระบบรถรางไฟฟ้าขึ้นเขาจากสถานีรถไฟสู่สถานีกระเช้า Hoang Lien เพื่อขึ้น **ยอดเขาฟานซีปัน** โดยมีความยาวประมาณ 2 กิโลเมตร ด้วยความเร็ว 10 เมตร ต่อวินาที สัมผัสกับความสวยงามของธรรมชาติระหว่างสองข้างทาง เมื่อถึง สถานีกระเช้าแล้วนำท่าน นั่ง **กระเช้าไฟฟ้า** เพื่อขึ้นสู่ยอดเขาฟานซีปันยอดเขาสูงสุดแห่งเวียดนาม ให้ท่านอิสระบนฟานซีปันซึ่งเป็นภูเขาที่สูงที่สุดในเทือกเขาฮวงเหลียนเซิน (Hoang Lien

Son) และในภูมิภาค อินโดจีนจนได้รับการกล่าวขานว่า **หลังคาแห่งอินโดจีน** บนความสูงจากระดับน้ำทะเลปานกลาง 3,143 เมตร ยอดเขาฟานซีปัน มีทิวทัศน์ด้านบนสวยงามและมีอากาศเย็นสบาย สามารถ มองเห็นวิวนาขั้นบันได ล้อมรอบด้วยภูเขาแบบสุดลูกหูลูกตาเลยทีเดียว เรียกได้ว่าสวยงามยิ่งราวกับสวรรค์บนดิน



จากจุดกระเช้าไฟฟ้า ท่านสามารถเลือกเส้นทางขึ้นไปถึงยอดเขาได้ 2 เส้นทาง โดยท่านสามารถเดินขึ้นบันไดต่อไปประมาณ 600 ขั้น เพื่อพิชิตยอดเขา หรือ ท่านสามารถซื้อตั๋วขึ้นรถรางโมโนเรล (**ไม่รวมในราคาทัวร์ ค่าตั๋วรถรางโมโนเรลโดยประมาณ 800 บาท/ท่าน**) ราคาทัวร์รวมค่าตั๋วรถรางจากสถานีรถไฟ SUN PLAZA สู่ สถานีกระเช้า Hoang Lien และค่าตั๋วขึ้นกระเช้าไฟฟ้าจากสถานีกระเช้า Hoang Lien แล้ว



### ราคารวม

**จุดที่ 1** ค่าตั๋วรถไฟจาก สถานีรถไฟ SUN PLAZA สู่ สถานีกระเช้าไฟฟ้า Hoang Lien

**จุดที่ 2** ค่าตั๋วกระเช้าไฟฟ้า Hoang Lien สู่ สถานี Fansipan

### ราคาไม่รวม

**จุดที่ 3** ค่าตั๋วรถรางโมโนเรล จากสถานี Fansipan สู่ ยอดเขาฟานซีปัน

ค่าตั๋วรถรางโมโนเรลโดยประมาณ 800 บาท/ท่าน

หมายเหตุ : วันเดินทางหากกระเช้าไฟฟ้าฟานซีปัน มีการปิดปรับปรุง ทางบริษัทฯ จะทำการคืนเงินค่ากระเช้าให้พนักงาน ท่านละ 1,000.- บาท ในกรณีที่ไม่ได้ขึ้นกระเช้าฟานซีปัน



รับประทานอาหารกลางวันแบบบุฟเฟ่ต์พื้นเมืองบนเขาฟานซีปัน (4)



นำท่านชม **หมู่บ้านชาวเขา ก๊ต ก๊ต ( Cat Cat Village )** เป็นหมู่บ้านชาวเขาเผ่าม้งเก่าแก่แห่งเมืองซาปาซึ่งอพยพมาจากทางตอนใต้ของประเทศจีนเมื่อนานมาแล้วโดยชาวบ้านที่นี่ยังอนุรักษ์ประเพณีวัฒนธรรม และการดำรงชีวิตในแบบดั้งเดิมเอาไว้ได้อย่างเหนียวแน่น เช่น นิยมแต่งกายด้วยผ้าทอมือสี ดำหรือน้ำเงินเข้ม การมาที่หมู่บ้านแห่งนี้ไม่เพียงแต่ได้พบกับวิถีชีวิตชาวเขาเท่านั้น กิจกรรมที่ต้องไม่พลาดคือการเดินไปชมนาขั้นบันไดและวิวสวยๆ ในมุมสูงของภูเขา ที่เป็นไฮไลท์ของการมาเที่ยวซาปา

นำท่านสู่ **โมอาน่า (Moana Sapa Cafe)** จุดเช็คอินแห่งใหม่ของเมืองซาปา คล้ายกับ ประตูลีลาวดีที่บาหลี ให้ท่านได้ถ่ายรูปเก๋ๆ กับมุมน่ารักๆ เช่น บันไดมือ มุมเล่นชิงช้า มุมเล่นเปียโน หรือ โซนนั่งพักผ่อนต้นไม้ที่สามารถมองวิวได้จากมุมสูง เมื่อมองออกไปจะเห็นเป็นวิวภูเขาอันสวยงาม นอกจากนี้ยังมีเครื่องดื่มจำหน่ายให้ได้ลิ้มลอง ให้ท่านได้อิสระกับบรรยากาศสุดฟินตามอัธยาศัย





รับประทานอาหารค่ำ ณ ภัตตาคาร (5)

ที่พัก Azure Sapa / Sapa Green / Passion Sapa  
หรือเทียบเท่าระดับ 3 ดาว มาตรฐานประเทศเวียดนาม



วันที่  
3

หล่าวกาย - ด่านชายแดนเวียดนาม-จีน - ด่านเหอโข่ว - เมืองเจียนสู่ย - สะพาน 17 หลุม - จูเจียการ์ตัน - ดึก Zhao yang Lou (จัตุรัสเทียนอันเหมินขนาดเล็ก) - ถนน Ming Than - ไนท์มาร์เก็ต



รับประทานอาหารเช้า ณ โรงแรม (6)

จากนั้นนำท่านเดินทางสู่ **ด่านเหอโข่ว (Hekou)** ตั้งอยู่ทางทิศตะวันออกเฉียงใต้ของมณฑลยูนนาน ใกล้กับจังหวัดหล่าวกาย (Lao Cai) ของเวียดนาม กั้นด้วยแม่น้ำหนานซี เชื่อมโยงด้วยสะพานยาว 640 ม. เป็นด่านระหว่างเวียดนาม-จีน ที่ใหญ่ที่สุดในมณฑลยูนนาน เมื่อถึงด่านเหอโข่ว มีไกด์เวียดนามพูดภาษาจีน มารอรับและนำทุกท่านเดินทางผ่านตม.ออกจากเวียดนาม จากนั้นนำท่านเดินทางไปด้วยรถบัสข้ามประเทศจีน มีไกด์ประเทศจีนดูแลตลอดการตรวจคนเข้าเมือง พร้อมยื่นหน้าพาสและเอกสารตม.ที่ทางบริษัททัวร์เตรียมให้ท่านไว้เรียบร้อยแล้ว หลังจากผ่านตรวจคนเข้าเมืองเรียบร้อยแล้วนำท่านเดินทางสู่ **เมืองเจียนสู่ย (jian shui)** ตั้งอยู่มณฑลยูนนาน ทางตอนใต้ของเมืองคุนหมิง เป็นเมืองประวัติศาสตร์ยาวนานถึงประมาณ 1,300 ปี เป็นเมืองที่มีชื่อเสียงทางประวัติศาสตร์และวัฒนธรรมเป็นลำดับที่ 3 ของประเทศจีน เป็นศูนย์กลางการค้า รักษามรดกทางสถาปัตยกรรมของเมืองไว้ได้เป็นอย่างดี





จากนั้นนำท่านชม สะพาน 17 หลุม ตั้งอยู่ที่หมู่บ้านไปเจียอิน อำเภอเจียนสู่ย เป็นสะพานข้ามแม่น้ำลูเจียงและแม่น้ำตาซงที่ไหลมารวมกัน จึงได้ชื่อว่าสะพานมังกรสองตัว หรือซวงหลงเจียว เริ่มสร้างในสมัยราชวงศ์ถัง ตอนแรกสร้างเพียงสะพานหินสามหลุมข้ามแม่น้ำลูเจียง ต่อมาเนื่องจากน้ำในแม่น้ำลูเจียงและแม่น้ำตาซงท่วมบ่อยครั้ง และแม่น้ำตาซงที่อยู่ทางตะวันตกเฉียงใต้ได้ทะลักท่วม น้ำไหลเข้าหมู่บ้านที่อยู่ไม่ไกลจากสะพาน น้ำไหลแรง ทำให้แม่น้ำกว้างขึ้นสามถึงสี่เท่า สะพานหินสามหลุมที่สร้างไว้ก่อนหน้านี้อาจจมอยู่กลางแม่น้ำ ในสมัยราชวงศ์ซิง สมัยจักรพรรดิเต้ากวง ปีที่ 19 จึงได้สร้างเพิ่มอีกสิบสี่หลุม รวมเป็นสิบเจ็ดหลุม ชาวบ้านจึงเรียกสะพานซวงหลงว่าสะพานสิบเจ็ดหลุม



รับประทานอาหารกลางวัน ณ ภัตตาคาร (7)

นำท่านชม **จูเจี๋ยการ์เด้น (Zhu Family Garden)** หรือที่รู้จักกันว่า สวนวิวอันยิ่งใหญ่ในยุหนานตอนใต้ เป็นที่อยู่ สร้างขึ้นในสมัยราชวงศ์หมิง สร้างโดยตระกูล Zhu เป็นนักธุรกิจ ทำงานกันอย่างหนักหลายชั่วอายุคนและครอบครัวของเขาได้พัฒนาขึ้นเรื่อยๆสร้างบ้านและสวนทำการเพาะปลูกจนร่ำรวย ใช้เวลาสร้างประมาณ 30 ปี มีพื้นที่กว่า 20,000 ตารางเมตร ด้านในจะมีตัวอาคารหลักของบ้าน มีห้องโถง และลานกว้างขนาดใหญ่ มีอาคารต่างๆเรียงซ้อนกันมีสถาปัตยกรรมที่เป็นเอกลักษณ์ของบ้านตระกูลจูและประวัติความเป็นมาเกี่ยวกับตระกูลจู ปัจจุบันมีให้เช่าชุดจีนโบราณถ่ายรูป ซึ่งเป็นที่นิยมจำนวนมาก





## รับประทานอาหารค่ำ ณ ภัตตาคาร (8)

นำท่านชมตึก **Zhao yang Lou (จัตุรัสเทียนอันเหมินขนาดเล็ก)** สร้างในสมัยราชวงศ์หมิงและราชวงศ์ถึง ตอนเย็นจะมีการยิงไฟตั้งแต่ 20.30 น. - 21.00 น. และให้ท่านอิสระ **ถนนคนเดินมิงถิง** มีร้านขายของมากมาย ทั้งเสื้อผ้า ของใช้ และของพื้นเมืองท้องถิ่น



นำท่านเดินทางสู่ **ตลาดไนท์มาร์เก็ต (Zitao Street Night Market)** ตั้งอยู่ในใจกลางของมณฑลเจียงซู เป็นถนนคนเดินที่มีของกินหลากหลาย ไม่ว่าจะเป็นบึงย่าง หมาล่า บาร์บีคิว ของที่ขึ้นชื่อ คือ เต้าหู้ย่าง และขนมหวานอีกมากมายให้ท่านได้อิสระตามอัธยาศัย



พัก **Echarm Jianshui Hotel** หรือเทียบเท่าระดับ 4 ดาว มาตรฐานประเทศจีน

วันที่  
4

ถ้ำนกนางแอ่น – ร้านสินค้าพื้นเมือง – ก๋วยเตี๋ยวข้ามสะพาน – เมืองผิงเปียน – หมู่บ้านคนแม้ว



รับประทานอาหารเช้า ณ โรงแรม (9)



นำท่านเดินทางสู่ ถ้ำนกนางแอ่น (Swallow Cave) เป็นแหล่งท่องเที่ยวแห่งชาติของประเทศไทย และเป็นถ้ำที่สวยงามที่สุดในเอเชีย เป็นสถานที่ท่องเที่ยวระดับ 4A ถ้ำมีความสูงประมาณ 40 เมตร มีพื้นที่ประมาณ 20,000 ตารางเมตร เป็นถ้ำของนกนางแอ่น เดินเท้าประมาณ 250 เมตร ถึงทางเข้าจะมีเจ้าแม่กวนอิมอยู่ด้านหน้าขอพรเกี่ยวกับเรื่องขอลูก นำท่านชมการแสดงปีนเก็บรังนกนางแอ่นด้วยมือเปล่า เป็นอาชีพที่สืบทอดกันมาอย่างยาวนาน นกนางแอ่นบินมาจากมาเลเซียช่วงประมาณเดือนมีนาคม และเดือนสิงหาคมจะเริ่มบินกลับมาเลเซีย รังนกจะเก็บได้ปีละ 1 ครั้ง ช่วงเดือนสิงหาคม จากนั้นทำท่านล่องเรือชมถ้ำนกนางแอ่น ด้านในมีหินงอกหินย้อย เป็นรูปทรงต่างๆ มีไฟประดับ นั่งเรือ ไป-กลับ รวมค่าล่องเรือ ประมาณ 15 นาที และให้นักท่องเที่ยวได้เดินชมถ้ำจากนั้นนั่งเรือกลับมายังจุดเดิม





### รับประทานอาหารกลางวัน เมนูร้านก๋วยเตี๋ยวข้ามสะพาน (10)



จากนั้นทำท่านแวะ ร้านสินค้าพื้นเมือง ร้านผ้าไหม เป็นผ้าที่ทำจากเยื่อของตัวหนอน 100% ทำให้เนื้อผ้ามีลักษณะนุ่ม เบา และซึมสินค้าพื้นเมือง มีของให้เลือกหลากหลาย ไม่ว่าจะเป็น ผ้าห่ม ปลอกหมอน ที่ทำจากผ้าไหม ยาและสมุนไพรจีนต่างๆ จากนั้นนำท่านเดินทางสู่เมืองผิงเปี่ยน เขตปกครองตนเองของชนเผ่าม้ง **Pingbian Miao Autonomous County (Binh Biên)** ตั้งอยู่ทางตะวันออกเฉียงใต้ของมณฑลยูนนาน ประเทศจีน เป็นเมืองเกษตรกรรม สูงประมาณ 1,500 เมตร อากาศเย็นตลอดทั้งปี



### รับประทานอาหารค่ำ ณ ภัตตาคาร (11)



นำท่านชมหมู่บ้านคนแม้ว **Dishui Miao cheng** หรือที่รู้จักกันในชื่อเพิงหวงขนาดเล็ก (**Fenghuang Guzhen**) มีสถาปัตยกรรมคล้ายกับเมืองเพิงหวง ที่จางเจียเจี๋ย ผู้คนส่วนใหญ่จะเป็นคนแม้วที่ทางรัฐบาลจัดให้ย้ายลงมาและสร้างบ้านให้กับคนแม้ว ส่วนใหญ่จะพักที่หมู่บ้านและออกไปทำเกษตรกรรมกันด้านบนภูเขา เมื่อก่อนจะปลูกข้าวโพด ปลูกมัน ทางรัฐบาลสนับสนุนให้ปลูกกีวีซึ่งจะได้ราคาที่ดีกว่า



พัก Hong Wei Pingbian Hotel หรือเทียบเท่าระดับ 4 ดาว มาตรฐานประเทศจีน

วันที่  
5

ด่านเหอโข่ว - หล่าวกาย - ร้านเยื่อไผ่ - วัดเจินก๊วก - ทะเลสาบคินดาบ - ถนน 36 สาย - สนามบินนอยไบ - สนามบินสุวรรณภูมิ (TG565 HAN-BKK 20.45-22.35 )



รับประทานอาหารเช้า ณ โรงแรม (12)

นำท่านเดินทางสู่ด่านเหอโข่ว ใช้เวลาประมาณ 2.30 ชั่วโมง เมื่อผ่านด่านตรวจคนเข้าเมืองของประเทศเวียดนามเรียบร้อย จากนั้นนำท่านเดินทางสู่กรุงฮานอย เป็นเมืองหลวงของประเทศเวียดนาม ตั้งอยู่บริเวณภาคเหนือของประเทศเวียดนาม มีอาณาเขตติดกับ 8 จังหวัดบนที่ราบลุ่มแม่น้ำแดง (Red River Delta) เป็นหนึ่งในเมืองหลวงที่มีขนาดใหญ่ที่สุดในโลกด้วยประชากรกว่า 8 ล้านคน



นำท่านเดินทางสู่ **วัดเงินก๊วก (Tran Quoc Pagoda)** เป็นวัดที่อยู่ใจกลางเมืองของเวียดนาม ใกล้ชิดกับทะเลสาบตะวันตกของเมืองฮานอย **เจดีย์เงินก๊วก (Chua Tran Quoc)** เป็นเจดีย์ที่สำคัญและเก่าแก่ของชาวเวียดนาม สร้างขึ้นตั้งแต่ศตวรรษที่ 6 แต่เดิมใช้ชื่อ Khai Quoc และได้มาเปลี่ยนเป็น Tran Quoc ในศตวรรษที่ 14 โดยจักรพรรดิ Le Huy Tong การสร้างเจดีย์แห่งนี้ ใช้ศิลปะที่มีการผสมผสานกันอย่างลงตัวระหว่างสถาปัตยกรรมจีนและเวียดนาม มีความสูง 15 เมตร มีทั้งหมด 11 ชั้น แต่ละชั้นจะมีลักษณะเหมือนกัน จากชั้นล่างถึงชั้นบน ต่างเพียงจะมีขนาดเล็กลงตามความสูง ที่ช่องหน้าต่างของแต่ละชั้นจะเป็นที่ประดิษฐานของประติมากรรมพระพุทธรูป อมิตาภพุทธเจ้า ตามความเชื่อของพุทธมหายาน ซึ่งมองเห็นเด่นชัดจากภายนอก ไล่เลียงขึ้นไปตรงกัน ตัวเจดีย์ก่อสร้างด้วยอิฐสีแดง โข่วให้เห็นการซ้อนของอิฐชั้นล่างด้านหน้าจะมีแท่นสำหรับให้นักท่องเที่ยวขว้างเหรียญในมีจารึกประวัติความเป็นมาทั้งของเจดีย์และพระศรีศากยมุนีปางปรินิพพานที่ทำด้วยทองคำ



### รับประทานอาหารค่ำ ณ ภัตตาคาร (13)



จากนั้นอิสระให้ท่านได้ ช้อปปิ้ง ถนน 36 สาย หรือ 36 เฟอเฟือง บ้างก็เรียกกันว่า ย่านเมืองเก่า (Old Quarter) ที่มาของชื่อ ถนน 36 สาย นั้นมาจาก 36 อาชีพอันเก่าแก่ที่มาค้าขายกันภายในนี้แม้ว่าจะมากไปด้วยความเก่าแก่ แต่ถนนสายนี้ก็กลับคึกคักไปด้วยผู้คนหลากหลายเชื้อชาติที่ต่างพร้อมใจกันมุ่งหน้ามาจับจ่ายใช้สอยสินค้านานาชนิด โดยถนนแต่ละสายก็จะขายของที่แตกต่างกันออกไป อย่างเช่น ขายรองเท้าถนนสายนั้นก็ขายรองเท้าตลอดสาย ขายของที่ระลึกก็ขายของที่ระลึกตลอดสาย เป็นต้น แต่ปัจจุบันถนนแต่ละสายจะขายสินค้าคละกันไปมีทั้งของกิน เสื้อผ้า และของที่ระลึกที่เป็นทั้งผ้าไหม กระเป๋า หรือเครื่องเงินที่มีลวดลายประณีตสวยงามมากมาย



## บริการขนมปังแบบเวียดนาม หรือ BANH MI (14)

สมควรแก่เวลานำท่านเดินทางสู่สนามบิน

20.25 น.

เดินทางกลับสู่กรุงเทพฯ โดย สายการบินไทย (TG) เที่ยวบินที่ **TG565**

(มีบริการอาหารและเครื่องดื่มบนเครื่องบิน)

ใช้เวลาในการเดินทางประมาณ 1.50 ชั่วโมง

22.15 น.

คณะเดินทางถึง **สนามบินสุวรรณภูมิ กรุงเทพฯ** โดยสวัสดิภาพ และความประทับใจ...



สำหรับลูกค้าท่านที่ไม่ต้องการใช้ตัวเครื่องบิน (JOIN LAND)

หักออกจากราคารั้วร์ 4,000.-/ท่าน



# Real choice

สำหรับลูกค้าที่จองโปรแกรมทัวร์เส้นทางเวียดนามสามารถเลือกใช้แพ็คเกจเสริม Real choice ได้ทุกบริการ

## Real Private Choice

สำหรับท่านที่ต้องการความเป็นส่วนตัวมากขึ้น  
ท่านสามารถเลือกใช้บริการ รถส่วนตัวได้  
โดยมีรูปแบบรถให้เลือกถึง 2 ประเภท  
โดยรถ แต่ละประเภท สามารถนั่งได้ถึงแค่ 2 ท่านขึ้นไป



VAN (7-8 ท่าน)

12,900.-  
ต่อ วัน/คัน



BUS (10-18 ท่าน)

13,900.-  
ต่อ วัน/คัน

- หมายเหตุ
- ราคาต่อคัน/วัน
  - ราคาขึ้นอยู่กับเส้นทาง / ที่จอดรถ
  - ราคาขึ้นอยู่กับบริการนำขึ้น/ลง / ล้อ/ท่าน

## Real Insurance Choice

### ประกันการเดินทางเสริม

ครอบคลุมการรักษาพยาบาล เมื่อเดินทางไปยังต่างประเทศ  
(กรณีที่ไม่ใช่โรคประจำตัว และ อุบัติเหตุ)  
สามารถซื้อความคุ้มครองได้ สูงสุดถึง 5,000,000 บาท

เริ่มต้นที่

710.-

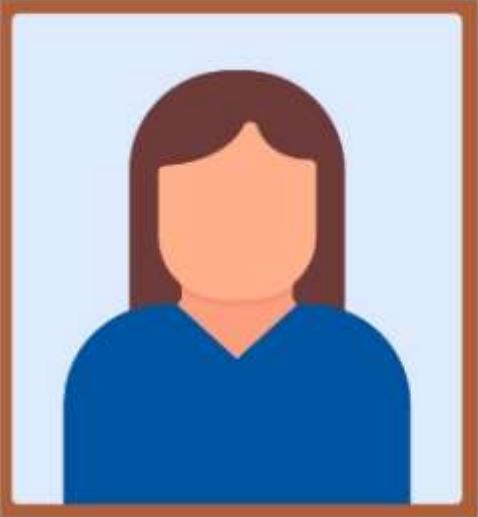


\*\*เงื่อนไขตามคุ้มครองประกันภัย\*\*  
\*\*ข้อมูล ณ วันที่ 28/02/2571\*\*

# เอกสารการยื่นขอเข้าประเทศจีน



รูปถ่ายหน้าพาสปอร์ต



รูปถ่ายหน้าตรง



# ข้อควรรู้

กรุณาศึกษารายละเอียดทั้งหมดก่อนทำการจอง เพื่อความถูกต้อง และ ความเข้าใจตรงกันระหว่างท่านลูกค้า และบริษัทฯ เมื่อท่านตกลงชำระเงินมัดจำ หรือ ค่าทัวร์ทั้งหมดกับทางบริษัทฯแล้ว ทางบริษัทฯ จะถือว่าท่าน ได้ยอมรับเงื่อนไขข้อตกลงต่างๆทั้งหมด



**\*\*ท่านใดมีเที่ยวบินภายในประเทศ กรุณาติดต่อพนักงานเพื่อสอบถาม เท่านั้น\*\***

ทั้งนี้หากสายการบิน หรือเที่ยวบินหลักเกิดการล่าช้า ทางบริษัทฯจะพิจารณาชดเชยค่าเสียหาย เฉพาะในส่วนสายการบินภายในประเทศ ที่เป็นสายการบินเครือข่ายเท่านั้น นอกเหนือจากสายการบินที่ทางบริษัทฯ แจ้ง ขอสงวนสิทธิ์ในการไม่รับผิดชอบ และพิจารณาทุกๆ กรณี เนื่องจากทางบริษัทฯ ได้จำหน่ายโปรแกรมทัวร์ที่เริ่มเดินทางจาก สนามบินสุวรรณภูมิ ไม่นับรวม การเดินทางจากสนามบินอื่นๆและให้แจ้งต่อพนักงานขายล่วงหน้า ก่อนทำการซื้อบัตรโดยสาร ภายในประเทศทุกครั้ง เนื่องจากต้องได้รับการยืนยันเที่ยวบินหลัก และ กรุ๊ปคอนเฟิร์ม \*\*เพื่อประโยชน์ของตัวท่านเอง \*\*



**บริษัทฯ ขอสงวนสิทธิ์ รายการทัวร์สามารถเปลี่ยนแปลงได้ตามความเหมาะสม**

เนื่องจากสภาวะอากาศ , การระบาดของโรคติดต่อ, การเมือง , สายการบิน เป็นต้น  
โดยมีต้องแจ้งให้ทราบล่วงหน้า

การบริการของรถบัสนำเที่ยว ตามกฎหมายของประเทศเวียดนามและประเทศจีน  
สามารถให้บริการได้วันละ 12 ชั่วโมง มีอาจเพิ่มเวลาได้ โดยมีคนขับรถ และ คนขับจะเป็นผู้บริหารเวลา  
ตามความเหมาะสม ทั้งนี้ขึ้นอยู่กับสภาพการจราจรในวันเดินทางนั้นๆ เป็นหลัก  
จึงขอสงวนสิทธิ์ในการปรับเปลี่ยนเวลาท่องเที่ยว ตามสถานที่ในโปรแกรมการเดินทาง



# อัตราค่าบริการ ? รวมอะไรบ้าง



**ค่าตั๋วเครื่องบิน  
ขาไป - ขากลับ**

(ตามรายการระบุ รวมถึงค่าภาษี  
สนามบิน และ ค่าภาษีน้ำมัน)



**ค่ารถโค้ช  
ปรับอากาศ  
ตามรายการที่ระบุ**



**โรงแรมที่พักตามระบุ  
หรือ เกียบเท่า  
(พัก 2-3 ท่าน/ห้อง)**



**ค่าธรรมเนียม  
เข้าชมสถานที่ต่างๆ  
ตามรายการที่ระบุ**



**ภาษีมูลค่าเพิ่ม 7%  
ภาษีหัก ณ ที่จ่าย 3%  
(คิดเฉพาะค่าบริการ)**



**ค่าอาหาร  
ตามรายการที่ระบุ**



**ค่าเบี้ยประกัน  
อุบัติเหตุในระหว่างการเดินทาง  
ท่องเที่ยวต่างประเทศ**

วงเงินประกันท่านละ 500,000 บาท  
(ไม่ครอบคลุมถึงสุขภาพ จากอุบัติเหตุ หรือโรคประจำตัว)  
กรณีเสียชีวิตจากอุบัติเหตุระหว่างการเดินทางท่องเที่ยว  
วงเงินประกันท่านละ 1,000,000 บาท (เชื่อมไฟตามกรมธรรม์)





# อัตราค่าบริการ ? ไม่รวมรวมอะไรบ้าง ?



## ค่าใช้จ่ายส่วนตัว ของผู้เดินทาง

- ค่าหนังสือเดินทาง
- ค่าโทรศัพท์
- ค่าอาหาร เครื่องดื่ม
- ค่าเช่ารถ
- ค่ามินิบาร์ในห้อง
- และค่าพาหนะต่างๆ ที่มีได้ระบุในรายการ



## ค่าธรรมเนียมวีซ่า เข้าประเทศเวียดนามและประเทศจีน

กรณีประกาศให้กลับมาขึ้นเรือขบวนอีกครั้ง  
(เนื่องจากทางประเทศเวียดนามและประเทศจีน  
ได้ประกาศยกเว้นการยื่นวีซ่าเข้าประเทศให้กับ  
คนไทย สำหรับผู้ที่ประสงค์พำนักระยะสั้นใน  
ประเทศเวียดนามและประเทศจีน ไม่เกิน 30 วัน)



ค่าธรรมเนียมกระเป๋า  
สัมภาระที่มีน้ำหนักเกินกว่า  
ที่สายการบินนั้นๆ กำหนด  
หรือ สัมภาระใหญ่เกิน  
ขนาดมาตรฐาน



ค่าภาษีน้ำมัน  
ที่ทางสายการบินเรียกเก็บเพิ่ม  
ในภายหลังจากทางบริษัทฯ  
ได้ออกตัวเครื่องบินไปแล้ว



ค่าทิปมัคคุเทศก์, คนขับรถ  
ค่าทิปหัวหน้าทัวร์แล้วแต่  
ความพึงพอใจของท่าน



## ค่าทิปมัคคุเทศก์ คนขับรถ 1,500 บาท/ท่าน/ทริป



เดินทางขั้นต่ำ 20 ท่าน หากต่ำกว่ากำหนด กรุ๊ปจะไม่สามารถเดินทางได้  
หากผู้เดินทางทุกท่านยินดีที่จะชำระค่าบริการเพิ่มเพื่อให้คณะเดินทางได้ ทางเรายินดีที่จะประสาน  
งานในการเดินทางตามประสงค์ให้ท่านต่อไป ทางบริษัทฯ ขอสงวนสิทธิ์ในการงดออกเดินทาง  
และเลื่อนการเดินทางไปในวันอื่นต่อไป โดยทางบริษัทฯ จะแจ้งให้ท่านทราบล่วงหน้า



# เงื่อนไขที่ควรรู้



## 1 เงื่อนไขการจอง และ การชำระเงิน (เฉพาะการส่งจอยกั๋วร่เท่านั้น ไม่รวมการตัดกรุ๊ป หรือกรุ๊ปเหมา)



**มัดจำค่าแ่นละ 10,000 บาท** ภายหลังจากที่ค่า่านได้รับอินวอยซ์การจอง 1 วัน  
กรณีลูกค้าทำการจองน้อยกว่าวันเดินทาง 30 วัน ทางบริษัทฯ ขอสงวนสิทธิ์ในการเก็บ  
ค่ากั๋วร่เต็มจำนวนทันทีในวันจองค่า่าน



### ส่วนที่เหลือ ชำระก่อนวันเดินทาง 30 วัน (นับรวมวันเสาร์ และอาทิตย์)

- หากไม่ชำระมัดจำตามที่กำหนด ขออนุญาตตัดที่นั่งให้ลูกค้าค่า่านอื่นที่รออยู่
- หากชำระไม่ครบตามจำนวน บริษัทฯ ถือว่าค่า่านยกเลิกการเดินทางโดยอัตโนมัติโดยไม่มีเงื่อนไข
- เมื่อค่า่านชำระเงินไม่ว่าจะทั้งหมด หรือบางส่วน ทางบริษัทฯ ถือว่าค่า่านได้ยอมรับเงื่อนไขและข้อตกลงต่างๆที่ได้ระบุไว้ทั้งหมดนี้แล้ว



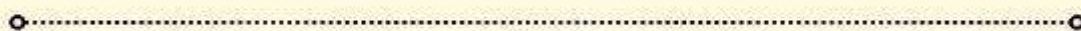
หากชำระเงินในแต่ละส่วนแล้ว โปรดส่งสำเนาการโอนเงิน พร้อมระบุชื่อพนักงานขาย  
มาทางอีเมล หรือ แนบสลิปผ่านระบบจองที่นั่งออนไลน์ของทางบริษัทฯ

### 1.1 เงื่อนไขยกเลิกการจอง (เฉพาะการส่งจอยกั๋วร่เท่านั้น ไม่รวมการตัดกรุ๊ป หรือกรุ๊ปเหมา)

- ยกเลิกก่อนการเดินทางไม่น้อยกว่า 30 วัน คืนเงินบางส่วน (หักจากค่าใช้จ่ายที่เกิดขึ้นจริงแล้ว เช่น ค่ามัดจำบัตรโดยสารเครื่องบิน และมัดจำค่าบริการโรงแรม, รถโค้ช ร้านอาหาร จากทางต่างประเทศ )
- ยกเลิกก่อนการเดินทางน้อยกว่า 30 วัน คืนเงินค่ากั๋วร่ 50% (จากราคากั๋วร่ที่ซื้อ)
- ยกเลิกก่อนการเดินทางน้อยกว่า 15 วัน ไม่สามารถคืนเงินได้ / สามารถเปลี่ยนแปลงผู้เดินทางได้ (เปลี่ยนชื่อ) ต้องแจ้งให้บริษัทฯ กราบล่วงหน้าอย่างน้อย 7 วัน

### 1.2 เงื่อนไขยกเลิกการจอง / เดินทางวันหยุด หรือเทศกาล และ โปรแกรม ที่เดินทางด้วยเที่ยวบินพิเศษ Charter Flight

- กรุ๊ปที่เดินทาง **ในช่วงวันหยุด หรือเทศกาล** ที่ต้องการันต์ค่าบัตรโดยสารทั้งหมด และที่นั่งกับสายการบิน หรือกรุ๊ปที่มีการการันต์ค่าที่พักทั้งหมด และอื่นๆโดยตรง หรือโดยการผ่านตัวแทนในประเทศหรือต่างประเทศ และไม่อาจขอคืนเงินได้ **รวมถึงเที่ยวบินพิเศษ CHARTER FLIGHT** ขอสงวนสิทธิ์ไม่มีการคืนเงินทุกกรณี ทั้งมัดจำหรือค่ากั๋วร่ทั้งหมด เนื่องจากการเหมาะจ่ายในเที่ยวบิน และโปรแกรมนั้นๆ **ซึ่งไม่สามารถใช้เงื่อนไขยกเลิกการจองร่วมกับข้อที่ 1.1 ได้**



## 2 เชื้อนโงการจอง และการชำระเงิน \*เฉพาะการตัดกรุป หรือกรุปเหมา ซึ่งเป็นข้อตกลงระหว่าง บริษัททัวร ผู้ขาย และ บริษัททัวรผู้ซื้อ เท่านั้น



**มัดจำท่านละ 10,000 บาท** หลังจากที่ท่านได้รับอินวอยซ์การจอง 1 วัน  
(กรณีลูกค้าทำการจองน้อยกว่าวันเดินทาง 30 วัน ทางบริษัทฯ ขอสงวนสิทธิ์ในการเก็บค่าทัวร  
เต็มจำนวนทันทีในวันจองเท่านั้น)



**ส่วนที่เหลือ ชำระก่อนวันเดินทาง 35 วัน**  
(นับรวมวันเสาร์ และอาทิตย์)



**หากไม่ชำระมัดจำตามที่กำหนด**  
ขออนุญาตตัดที่นั่งให้ลูกค้าท่านอื่นที่รออยู่



**หากชำระไม่ครบตามจำนวน**  
บริษัทฯ ถือว่าท่านยกเลิกการเดินทาง  
โดยอัตโนมัติโดยไม่มีเชื้อนโง



**เมื่อท่านชำระเงิน ไม่ว่าจะทั้งหมด**  
**หรือ บางส่วน**  
ทางบริษัทฯ ถือว่าท่านได้ยอมรับเชื้อนโง  
และ ข้อตกลงต่างๆที่ได้ระบุไว้ทั้งหมดนี้แล้ว

### 2.1 เชื้อนโงยกเลิกการจอง

- ยกเลิกก่อนการเดินทางไม่น้อยกว่า 45 วัน คืนเงินเต็มจำนวน
- ยกเลิกก่อนการเดินทางน้อยกว่า 45 วัน คืนเงินบางส่วน (หักจากค่าใช้จ่ายที่เกิดขึ้นจริงแล้ว เช่น ค่ามัดจำบัตรโดยสารเครื่องบิน และมัดจำค่าบริการโรงแรม, รถไค้ช, ร้านอาหาร จากทางต่างประเทศ )
- ยกเลิกก่อนการเดินทางน้อยกว่า 30 วัน ไม่สามารถคืนเงินได้

### 2.2 เชื้อนโงยกเลิกการจอง / เดินทางวันหยุด หรือเทศกาล และโปรแกรมที่เดินทางด้วยเที่ยวบินพิเศษ Charter Flight

- กรุปที่เดินทาง ใน **ช่วงวันหยุด หรือเทศกาล** ที่ต้องการันตีค่าบัตรโดยสารทั้งหมด และ ที่นั่งกับสายการบิน หรือกรุปที่มีการการันตีค่าบริการที่พัก ทั้งหมด และอื่นๆโดยตรง หรือโดยการผ่านตัวแทนในประเทศ หรือ ต่างประเทศ และไม่อาจขอคืนเงินได้ รวมถึง **เที่ยวบินพิเศษ CHARTER FLIGHT** ขอสงวนสิทธิ์ไม่มีการคืนเงินทุกกรณี ทั้งมัดจำ หรือ ค่าทัวรทั้งหมด เนื่องจากการเหมาจ่ายในเที่ยวบิน และโปรแกรมต่างๆ **ซึ่งไม่สามารถใช้เชื้อนโงยกเลิกการจองร่วมกับข้อที่ 2.1 ได้**

### 3

## เชื่อนโกรณีเกิดภัยพิบัติ

ไม่ว่ากรณีใดๆ หากเกิดภัยพิบัติตามธรรมชาติ หรือ ภัยพิบัติอื่นไม่สามารถคาดการณ์ล่วงหน้าได้



เช่น พายุไต้ฝุ่น แผ่นดินไหว สึนามิ หรือโรคระบาด  
ในประเทศ หรือ นอกประเทศ หรือเมืองที่ท่านเดินทางไป

ลูกค้าไม่สามารถที่จะนำเหตุการณ์ดังกล่าวมาขอยกเลิก หรือ ขอเงินคืนได้ และ บริษัทฯ  
จะไม่คืนเงินใดๆ ทั้งสิ้น แต่จะขอสงวนสิทธิ์ในการพิจารณาเลื่อนการเดินทางออกไปได้ตามที่บริษัทฯ ได้แจ้ง  
จนกว่าภัยพิบัตินั้นจะสิ้นสุดลง



### โปรดตรวจสอบ Passport

จะต้องมีอายุคงเหลือ ณ วันเดินทางมากกว่า 6 เดือนขึ้นไป และ เหลือ  
หน้ากระดาษอย่างน้อย 2 หน้า หากไม่มั่นใจโปรดสอบถาม



### ⚠️ หมายเหตุ

กรณีที่ต้องการตรวจคนเข้าเมืองทั้งกรุงเทพฯ และในต่างประเทศ ปฏิเสธมิให้เดินทางออก หรือ เข้าประเทศที่ระบุไว้  
ในรายการเดินทาง บริษัทฯ ขอสงวนสิทธิ์ที่จะไม่คืนค่าทัวร์ไม่ว่ากรณีใดๆ ทั้งสิ้น รวมถึงเมื่อท่านออกเดินทาง  
ไปกับคณะแล้ว ถ้าท่านงดการใช้บริการรายการใดรายการหนึ่ง หรือไม่เดินทางพร้อมคณะ ถือว่าท่านสละสิทธิ์  
ไม่อาจเรียกร้องค่าบริการคืน ไม่ว่ากรณีใดๆ ทั้งสิ้น



### ข้อมูลเพิ่มเติม : ตัวเครื่องบิน และ ที่นั่ง

- ➔ ในการเดินทางเป็นหมู่คณะ ผู้โดยสารจะต้องเดินทางไป-กลับพร้อมกัน ไม่สามารถเลื่อนวันเดินทางกลับได้
- ➔ การจัดที่นั่งของกรุ๊ปเป็นไปโดยสายการบินเป็นผู้กำหนด ซึ่งทางบริษัทฯ ไม่สามารถเข้าไปแทรกแซงได้
- ➔ กรณี ยกเลิกการเดินทาง บัตรโดยสารไม่สามารถยกเลิก หรือคืนเงินบางส่วนได้



### ข้อมูลเพิ่มเติม : โรงแรมที่พัก

- ➔ เนื่องจากตารางวางแผนแบบห้องพักของแต่ละโรงแรมแตกต่างกัน จึงอาจทำให้ห้องพักแบบ ห้องเดี่ยว (Single) และห้องคู่ (Twin / Double) และ ห้องพักแบบ 3 ท่าน / 3 เตียง (Triple Room) ห้องพักอาจจะไม่ติดกัน
- ➔ กรณีมีงานจัดประชุมนานาชาติ (Trade Fair) เป็นผลให้ค่าโรงแรมสูงขึ้นมาก และห้องพักในเมืองเต็ม บริษัทฯ ขอสงวนสิทธิ์ในการปรับเปลี่ยน หรือย้ายเมืองเพื่อให้เกิดความเหมาะสม



### ข้อมูลเพิ่มเติม : สัมภาระ และ ค่าพนักงานยกกระเป๋า (Porter)

- ➔ สำหรับน้ำหนักของสัมภาระที่ทางสายการบินอนุญาตให้บรรทุกใต้ท้องเครื่องบิน คือ 20 กิโลกรัม (สำหรับผู้โดยสารชั้นประหยัด / Economy Class Passenger) การเรียกค่าธรรมเนียมน้ำหนักเพิ่มเป็นสิทธิ์ของสายการบินที่ท่านไม่อาจปฏิเสธได้ (ท่านต้องชำระในส่วนที่โดนเรียกเก็บเพิ่ม)

➔ สำหรับกระเป๋าสัมภาระของผู้โดยสาร (ยกเว้นการรถ) สามารถนำสัมภาระพกพาขึ้นเครื่องได้ไม่เกิน 2 ชั้น ได้แก่ กระเป๋าสัมภาระ 1 ชั้น หรือกระเป๋าใส่คอมพิวเตอร์ หรือกระเป๋าถือ หรือกระเป๋าขนาดเล็กอีก 1 ชั้น ต้องมีขนาดไม่เกิน 56 ซม.(สูง)x36 ซม.(กว้าง)x 23 ซม.(หนา) ต้องสามารถจัดเก็บไว้ในช่องเก็บสัมภาระเหนือศีรษะภายในห้องโดยสารได้

➔ กรณีที่ต้องมีบินด้วยสายการบินภายในประเทศ น้ำหนักของกระเป๋า อาจจะถูกกำหนดให้ต่ำกว่ามาตรฐานได้ ทั้งนี้ขึ้นอยู่กับข้อกำหนดของแต่ละสายการบิน ทางบริษัทฯ ขอสงวนสิทธิ์ไม่รับภาระส่วนของค่าใช้จ่ายที่สัมภาระน้ำหนักเกิน (ท่านต้องชำระในส่วนที่โดนเรียกเก็บเพิ่ม)

**!** ทางบริษัทฯ ไม่รับผิดชอบกรณีเกิดการสูญเสี่ย สูญหายของกระเป๋า และ สัมภาระของผู้โดยสารทุกกรณี  
หมายเหตุ... (สำคัญมาก!!! ผู้โดยสารควรรับทราบก่อนการเดินทาง)

## 1 รายการอาจมีการเปลี่ยนแปลงตามความเหมาะสม

เนื่องจาก การยกเลิกเที่ยวบิน ความล่าช้าของสายการบิน โรงแรม ที่พัก การจราจร เหตุการณ์ทางการเมือง การนัดหยุดงาน การก่อกองลางล อุบัติเหตุ สภาพอากาศ ภัยธรรมชาติ วาตภัย อัคคีภัย โรคระบาด ในประเทศ หรือนอกประเทศ หรือเมืองที่ท่านเดินทางไป หรือ ไม่ว่าจะด้วยสาเหตุใดๆ ก็ตาม (ซึ่งเป็นเหตุการณ์ที่นอกเหนือการควบคุมจากทางบริษัทฯ) โดยทางบริษัทฯ จะคำนึงถึงความปลอดภัยของลูกค้าเป็นสำคัญ

## 2 หากท่านยกเลิกทัวร์

เนื่องจากเหตุการณ์ความไม่สงบทางการเมือง สายการบิน สภาพอากาศ ภัยธรรมชาติ วาตภัย อัคคีภัย โรคระบาด ในประเทศ หรือนอกประเทศ หรือเมืองที่ท่านเดินทางไป แต่สายการบิน หรือในส่วนของการบริการทางประเทศที่ท่านเดินทางไปเกี่ยวข้อง ยังคงให้บริการอยู่เป็นปกติ ทางบริษัทฯ ขอสงวนสิทธิ์ในการไม่คืนค่าทัวร์ทั้งหมด หรือบางส่วนให้กับท่าน

## 3 หากในวันเดินทาง สถานที่ท่องเที่ยวใดที่ไม่สามารถเข้าชมได้

สถานที่ท่องเที่ยวใดที่ไม่สามารถเข้าชมได้ ไม่ว่าจะด้วยสาเหตุใดก็ตาม ทางบริษัทฯ จะหาสถานที่ท่องเที่ยวใหม่ทดแทน หรือคืนค่าใช้จ่ายบางส่วนนั้นให้

## 4 บริษัทฯ จะไม่รับผิดชอบและขอสงวนสิทธิ์ในการไม่คืนค่าทัวร์ทั้งหมด หรือ บางส่วนให้กับท่าน ในกรณีดังนี้

- กรณีที่กองตรวจคนเข้าเมือง ห้ามผู้เดินทาง เดินทาง เนื่องจากมีสิ่งผิดกฎหมาย หรือสิ่งของห้ามนำเข้าประเทศ **เอกสารเดินทางไม่ถูกต้อง** หรือความประพฤติส่อไปในทางเสื่อมเสียด้วยเหตุผลใดๆ ก็ตามที่ทางกองตรวจคนเข้าเมืองห้ามเดินทาง
- กรณีที่สถานทูตงดออกวีซ่า อันสืบเนื่องมาจากตัวผู้โดยสารเอง
- กรณีที่กองตรวจคนเข้าเมืองของประเทศไทยงดออกเอกสารเข้าเมือง ให้กับชาวต่างชาติ หรือ คนต่างด้าวที่พำนักอยู่ในประเทศไทย





## จากมาตรการยกเว้นวีซ่าเข้าประเทศเวียดนามและประเทศจีนให้กับคนไทย

ผู้ที่ประสงค์จะพำนักระยะสั้น ในประเทศเวียดนามและประเทศจีน ไม่เกิน 30 วัน ไม่ว่าจะด้วยวัตถุประสงค์ เพื่อการท่องเที่ยว เยี่ยมญาติ หรือธุรกิจ จะต้องยื่นเอกสารในขั้นตอนการตรวจเข้าเมือง เพื่อยืนยันการมีคุณสมบัติ การเข้าประเทศ ดังต่อไปนี้

1. ตัวเครื่องบินขาออกจากประเทศเวียดนามและประเทศจีน (ทางบริษัทฯ จัดการให้)
2. สิ่งที่ยืนยันว่าท่านสามารถรับผิดชอบค่าใช้จ่ายที่อาจเกิดขึ้นในระหว่างที่พำนักในประเทศเวียดนามและประเทศจีนได้ (เช่น เงินสด บัตรเครดิต เป็นต้น)
3. ชื่อ ที่อยู่ และหมายเลขติดต่อในระหว่างที่พำนักในประเทศเวียดนามและจีน (ทางบริษัทฯ จัดการให้)
4. กำหนดการเดินทางระหว่างที่พำนักในประเทศเวียดนามและจีน (ทางบริษัทฯ จัดการให้)

### • คุณสมบัติการเข้าประเทศเวียดนามและประเทศจีน

(สำหรับกรณีการเข้าประเทศเวียดนามและประเทศจีนด้วยมาตรการยกเว้นวีซ่า)

1. หนังสือเดินทางต้องมีอายุการใช้งานเหลืออยู่ ไม่ต่ำกว่า 6 เดือน
2. กิจกรรมใดๆ ที่จะกระทำในประเทศเวียดนามและประเทศจีนจะต้องไม่ใช่ว่าจะขัดต่อกฎหมายและเข้าข่ายคุณสมบัติการพำนักระยะสั้น
3. ในขั้นตอนการขอเข้าประเทศ จะต้องระบุระยะเวลาการพำนักไม่เกิน 30 วัน
4. เป็นผู้ที่ไม่มีประวัติการถูกส่งตัวกลับจากประเทศเวียดนามและประเทศจีน มิได้อยู่ในระยะเวลาของการถูกปฏิเสธไม่ให้เข้าประเทศ และ ไม่เข้าข่ายคุณสมบัติที่จะถูกปฏิเสธไม่ให้เข้าประเทศ



**หมายเหตุ :** กรุณาอ่านศึกษารายละเอียดทั้งหมดก่อนทำการจอง เพื่อความถูกต้อง และ ความเข้าใจตรงกันระหว่างท่านลูกค้า และบริษัท

- 1 บริษัทฯ ขอสงวนสิทธิ์ที่จะเลื่อนการเดินทาง หรือ ปรับราคาค่าบริการขึ้น ในกรณีที่มีผู้ร่วมคณะไม่ถึง 20 ท่าน
- 2 ขอสงวนสิทธิ์การเก็บค่าน้ำมันและภาษีสนามบินทุกแห่งเพิ่ม หากสายการบินมีการปรับขึ้นก่อนวันเดินทาง
- 3 บริษัทฯ ขอสงวนสิทธิ์ในการเปลี่ยนเที่ยวบิน โดยมีต้องแจ้ง ให้ทราบล่วงหน้า อันเนื่องจากสาเหตุต่างๆ
- 4 บริษัทฯ จะไม่รับผิดชอบใดๆ ทั้งสิ้น หากเกิดกรณีความล่าช้าจากสายการบิน การยกเลิกบิน การประท้วง การนัดหยุดงาน การก่อการจลาจล ภัยธรรมชาติ การนำสิ่งของผิดกฎหมาย ซึ่งอยู่นอกเหนือความรับผิดชอบของบริษัทฯ

- 5 บริษัทฯ จะไม่รับผิดชอบใดๆ ทั้งสิ้น หากเกิดสิ่งของสูญหาย อันเนื่องเกิดจากความประมาทของท่าน เกิดจากการโจรกรรม และอุบัติเหตุจากความประมาทของนักท่องเที่ยวเอง
- 6 เมื่อท่านตกลงชำระเงินมัดจำหรือค่าทัวร์ทั้งหมดกับทางบริษัทฯแล้ว ทางบริษัทฯ จะถือว่าท่านได้ยอมรับเงื่อนไขข้อตกลงต่างๆ ทั้งหมด
- 7 รายการนี้เป็นเพียงข้อเสนอที่ต้องได้รับการยืนยันจากบริษัทฯ อีกครั้งหนึ่ง หลังจากได้สำรองโรงแรมที่พักในต่างประเทศเรียบร้อยแล้ว โดยโรงแรม จัดในระดับใกล้เคียงกัน ซึ่งอาจจะปรับเปลี่ยนตามที่ระบุในโปรแกรม
- 8 การจัดการเรื่องห้องพักรวม เป็นสิทธิของโรงแรมในการจัดห้องให้กับกรุ๊ป ที่เข้าพัก โดยมีห้องพักรวมสำหรับผู้สูบบุหรี่ / ปลอดบุหรี่ได้ โดยอาจจะ ขอเปลี่ยนห้องได้ตามความประสงค์ของผู้ที่พักรวม ทั้งนี้ขึ้นอยู่กับความพร้อม ให้บริการของโรงแรม และไม่สามารถรับประกันได้
- 9 กรณีผู้เดินทางต้องการความช่วยเหลือเป็นพิเศษ อาทิเช่น ใช้วีลแชร์ กรุณาแจ้งบริษัทฯ อย่างน้อย 7 วันก่อนการเดินทาง มิฉะนั้นบริษัทฯ ไม่สามารถจัดการล่วงหน้าให้ได้
- 10 บัณฑิตแพทย์ พนักงาน และตัวแทนของผู้จัด ไม่มีสิทธิในการให้คำสัญญาใดๆ ทั้งสิ้นแทนผู้จัด นอกจากนี้มีเอกสารลงนามโดยผู้มีอำนาจ ของผู้จัดกำกับเท่านั้น
- 11 ผู้จัดจะไม่รับผิดชอบ และไม่สามารถคืนค่าใช้จ่ายต่างๆ ได้เนื่องจากการเป็นการเหมาจ่ายกับตัวแทนต่างๆ ในกรณีที่ผู้เดินทางไม่ผ่านการพิจารณา ในการตรวจคนเข้าเมือง-ออกเมือง ไม่ว่าจะเป็นกองตรวจคนเข้าเมือง หรือ กรมแรงงานของประเทศในรายการท่องเที่ยว อันเนื่องมาจากการกระทำที่ส่อไปในทางผิดกฎหมาย การหลบหนี เข้าออกเมือง เอกสารเดินทางไม่ถูกต้อง หรือการถูกปฏิเสธในกรณีอื่นๆ
- 12 กรณีต้องการพักแบบ 3 ท่าน ต่อห้องหรือห้องแบบ 3 เตียง Triple โรงแรมมีห้อง Triple ไม่เพียงพอ ขอสงวนสิทธิในการจัดห้องให้เป็นแบบ แยก 2 ห้อง คือ 1 ห้องพักรวม และ 1 ห้องพักรวมเดี่ยว โดยไม่ค่าใช้จ่ายเพิ่ม

13

สภาพการจราจรในช่วงวันเดินทางตรงกับวันหยุดเทศกาลของประเทศเวียดนามและประเทศจีน หรือ วันเสาร์อาทิตย์ รถอาจจะติด อาจทำให้เวลาในการท่องเที่ยว และ ซ้อปิ้งแต่ละสถานที่น้อยลง โดยเป็นดุลยพินิจของมัคคุเทศก์ และคนขับรถในการบริหารเวลา ซึ่งอาจจะขอความร่วมมือจากผู้เดินทางในบางครั้ง ที่ต้องเร่งรีบ เพื่อให้ได้ท่องเที่ยวตามโปรแกรม

14

บริการน้ำดื่มทำวันละ 1 ขวด ต่อคน /ต่อวัน

15

การบริการของรถบัสนำเที่ยวตามกฎหมายของประเทศเวียดนามและประเทศจีน สามารถให้บริการวันละ 12 ชั่วโมง ในวันนั้นๆ มีอาจเพิ่มเวลาได้ โดยมัคคุเทศก์ และ คนขับจะเป็นผู้บริหารเวลาตามความเหมาะสม ทั้งนี้ขึ้นอยู่กับสภาพการจราจรในวันเดินทางนั้นๆเป็นหลัก จึงขอสงวนสิทธิ์ในการปรับเปลี่ยนเวลาที่ท่องเที่ยวตามสถานที่ในโปรแกรมการเดินทาง

ขอขอบพระคุณทุกท่านที่มอบความไว้วางใจให้กับเรา  
ดูแลเรื่องการท่องเที่ยวและบริการ

